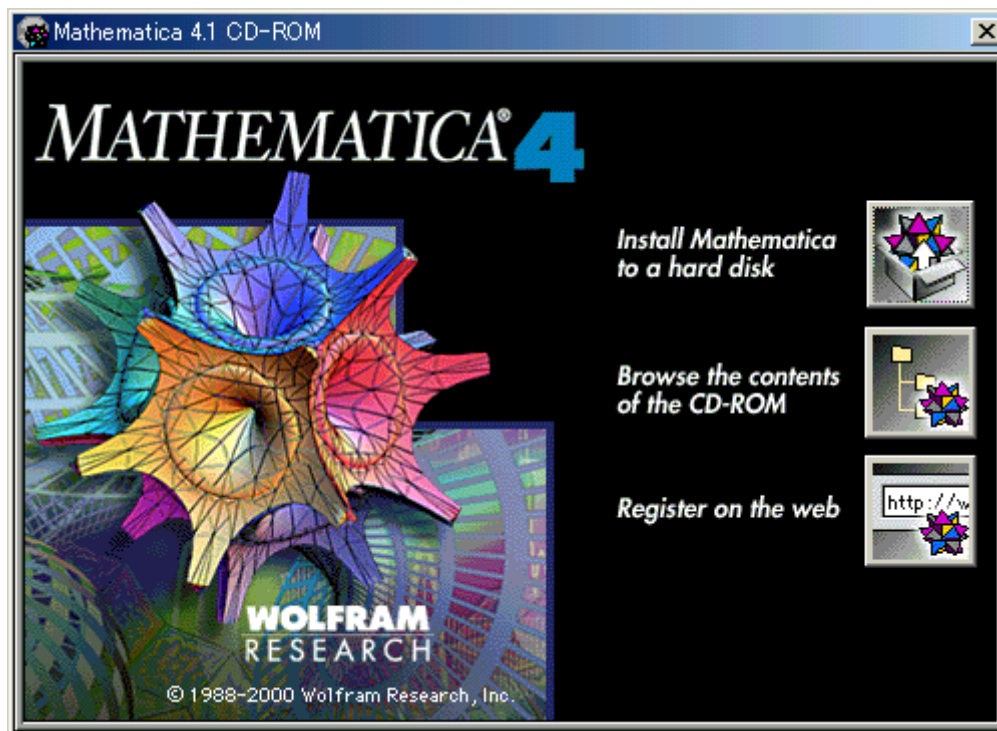


Mathematica 4のセットアップ

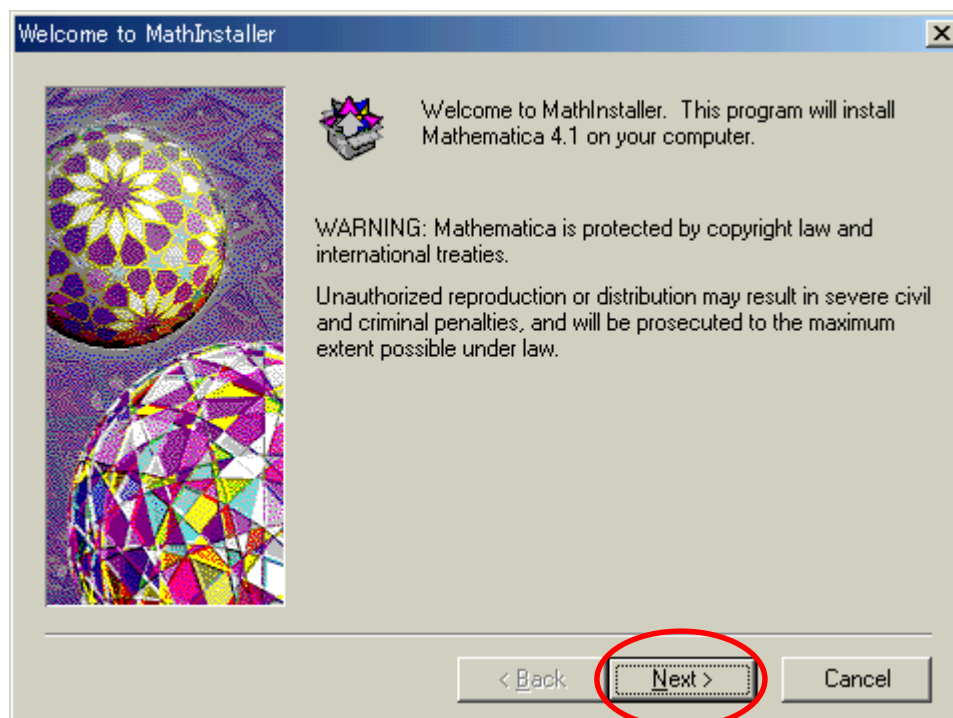
1. Mathematica 4のセットアップ

(1) Mathematica 4のCDをドライブに入れます。

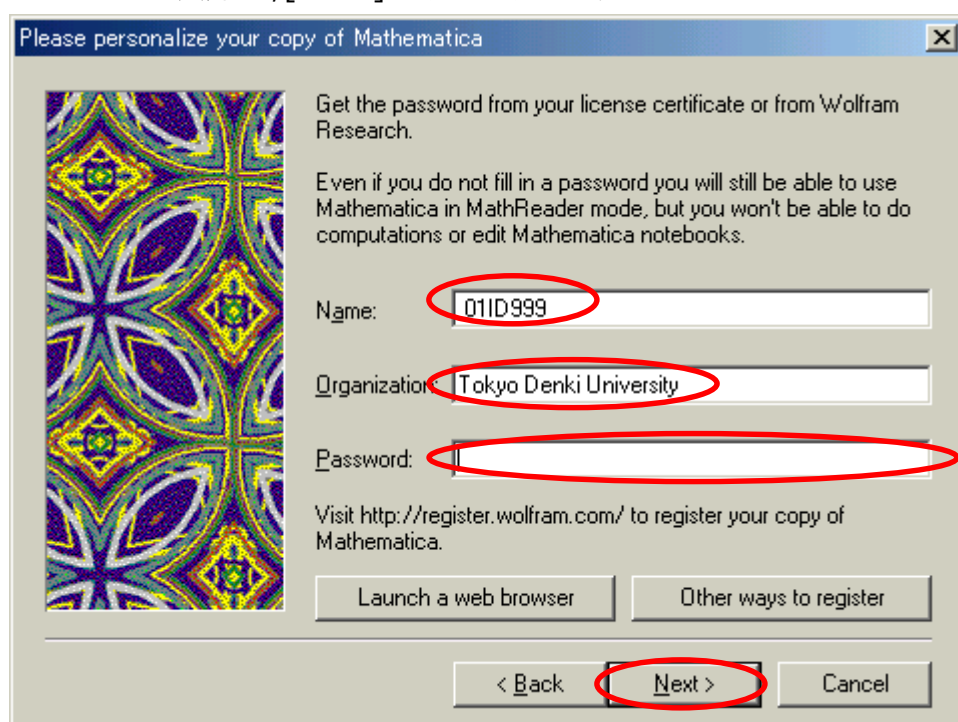
(2) [Install Mathematica to a hard disk] をクリックします。



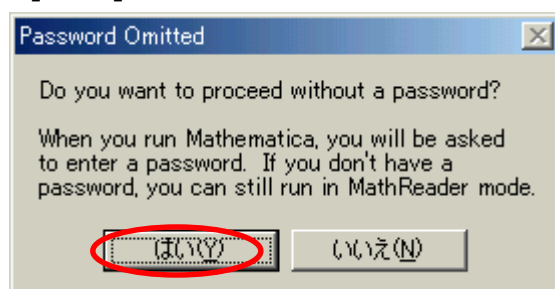
(3) [Next] をクリックします。



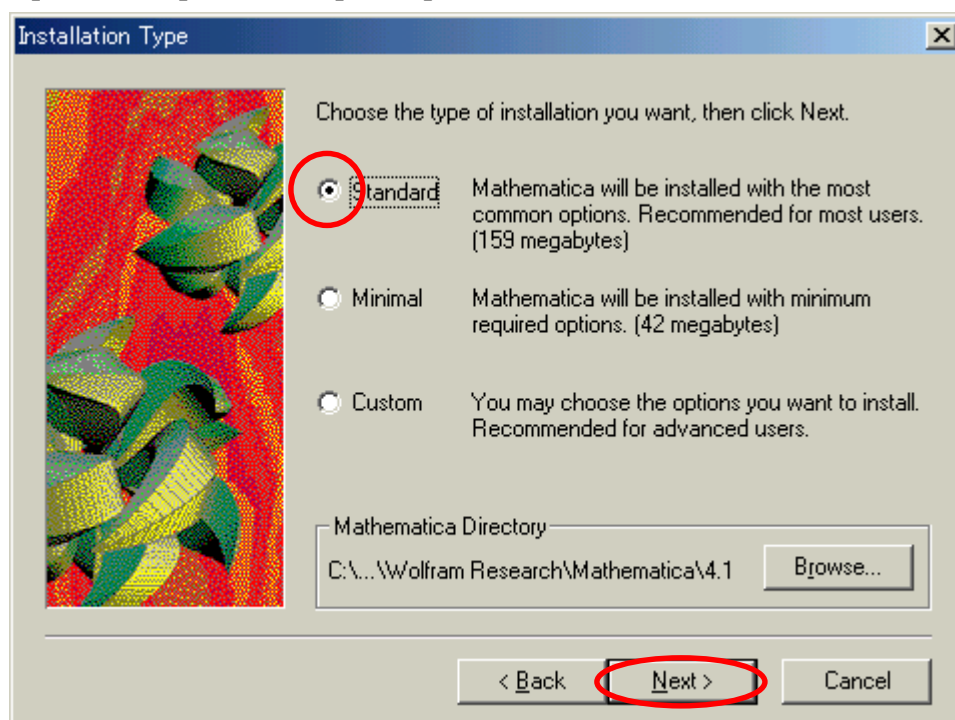
(4) Name の欄は学籍番号を , Organization の欄は , [Tokyo Denki University] と入力します . このとき , T と D と U は大文字にし , 各単語の間はスペースを 1 つ入れます . さらにパスワードを入力し , [Next] をクリックします .



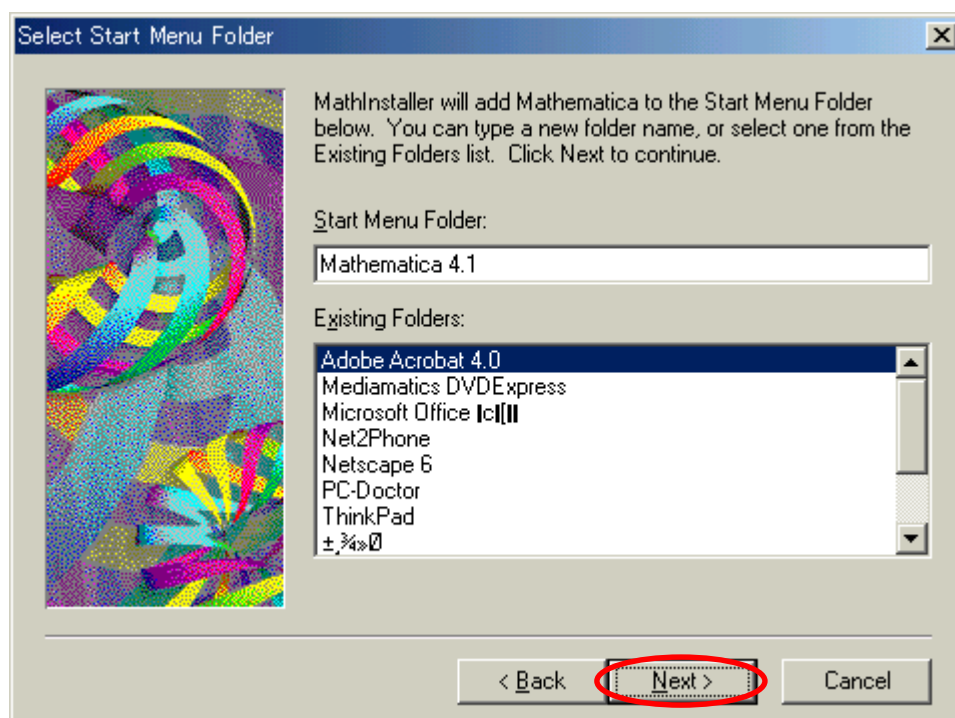
(5) [はい] をクリックします .



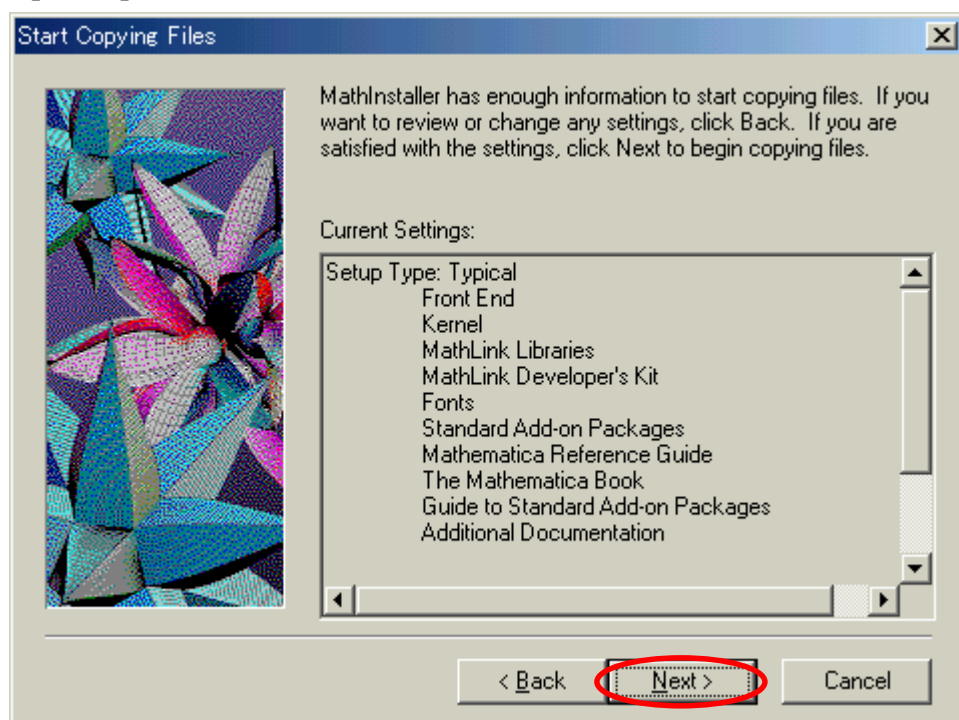
(6) [Standard] を選択し , [Next] をクリックします .



(7) [Next] をクリックします .



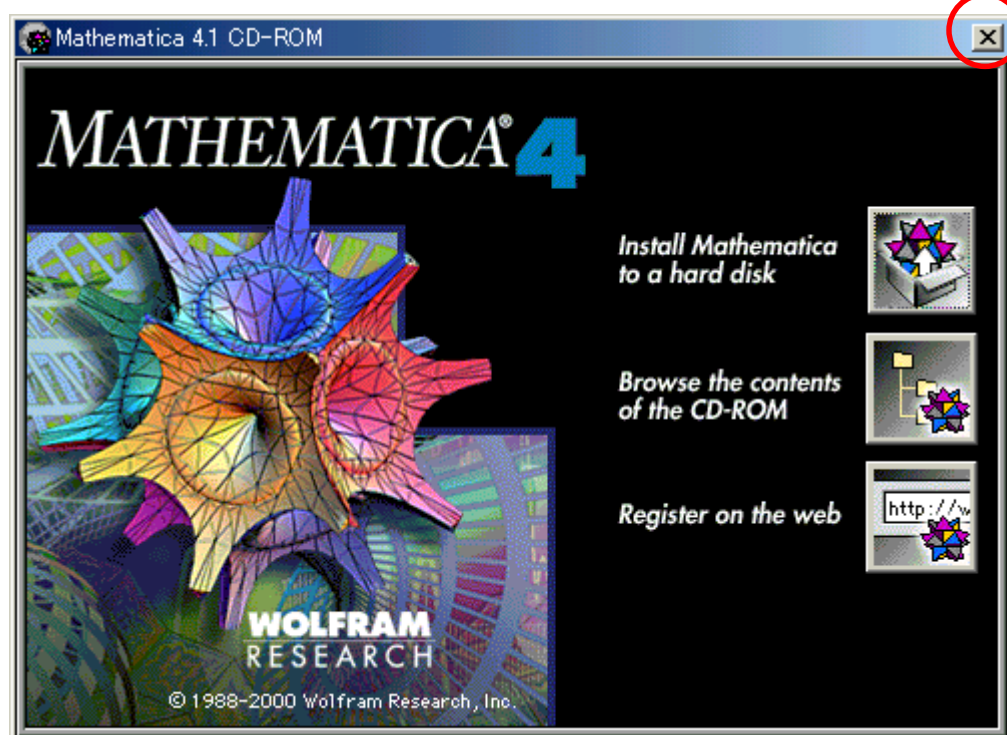
(8) [Next] をクリックします .



(9) Installation Completeが表示されたら , [OK] をクリックします .



(1 0) ウィンドウ右上の×をクリックし , M a t h e m a t i c a 4 のセットアップは完了します .



(1 1) CD を取り出し , 次の人に渡します .

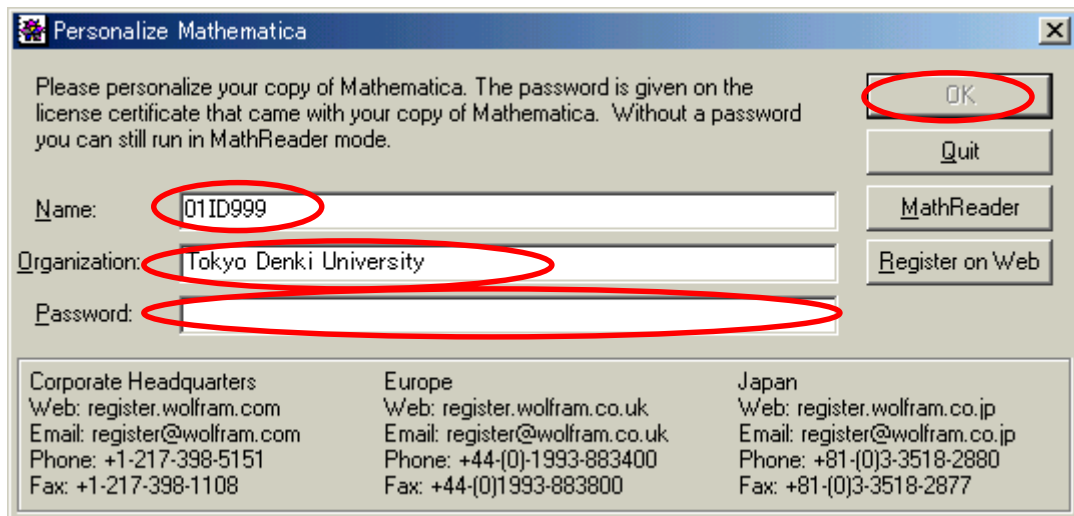
2. Mathematica 4 の起動

(1) [スタート][プログラム][Mathematica 4.1][Mathematica 4.1]の順にクリックします。

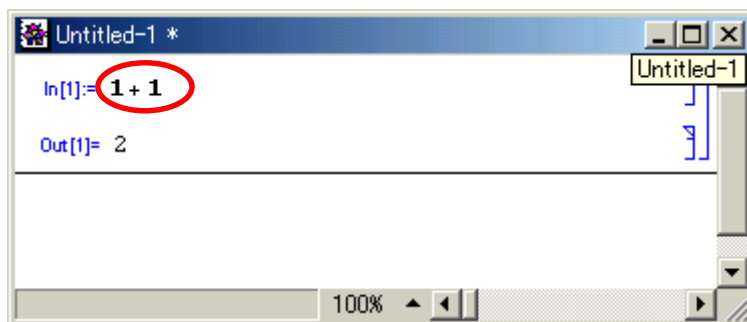
(2) Name の欄は、半角文字で学籍番号を入力します。

(3) Organization の欄は、半角文字で [Tokyo Denki University] と入力します。この欄は、大文字と小文字の区別がありますので、慎重に入力してください。

(4) もし、以下の画面が表示されたら、Name の欄は学籍番号を、Organization の欄は、[Tokyo Denki University] と入力します。このとき、T と D と U は大文字にし、各単語の間はスペースを1つ入れます。さらにパスワードを入力し、[OK] をクリックします。

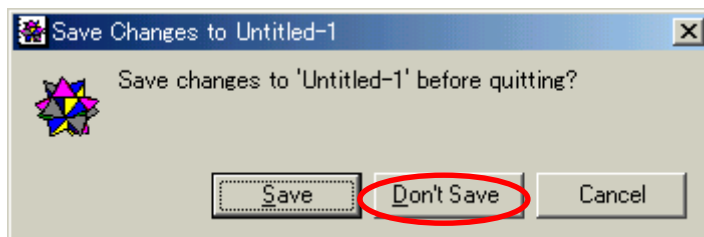


(5) $1 + 1$ と入力し、Shift キーを押しながら Enter キーを押します。計算結果が正しいことを確認します。



(6) [File][Exit]の順にクリックし、Mathematicaを終了します。

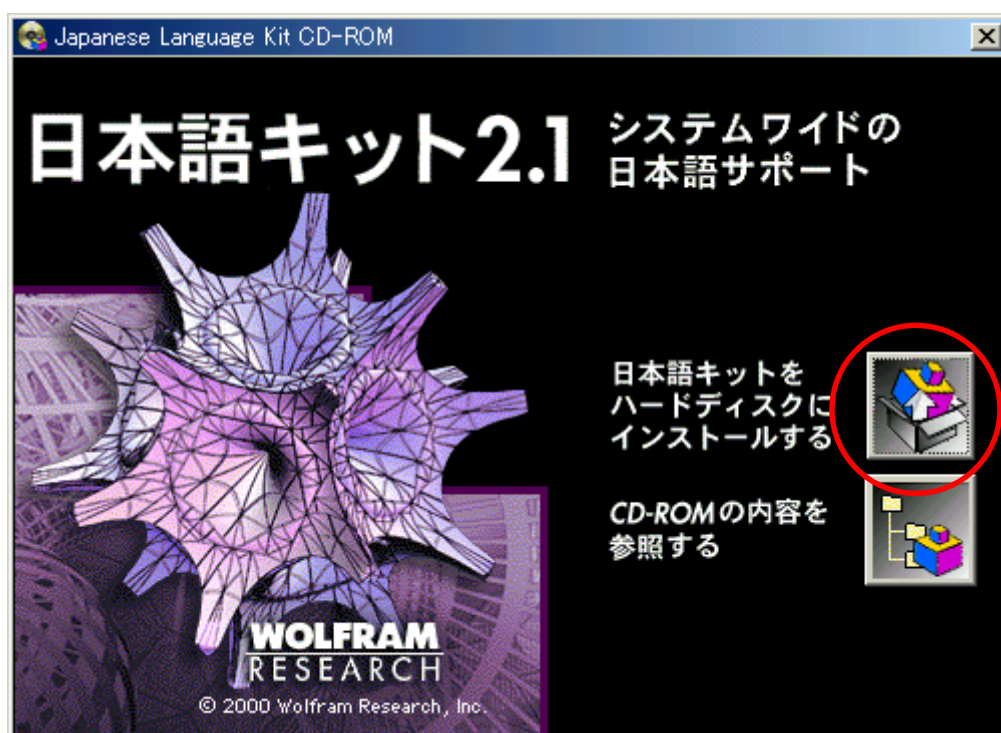
(7) 先ほど入力した式は保存する必要はないので、[Don't Save] をクリックします。



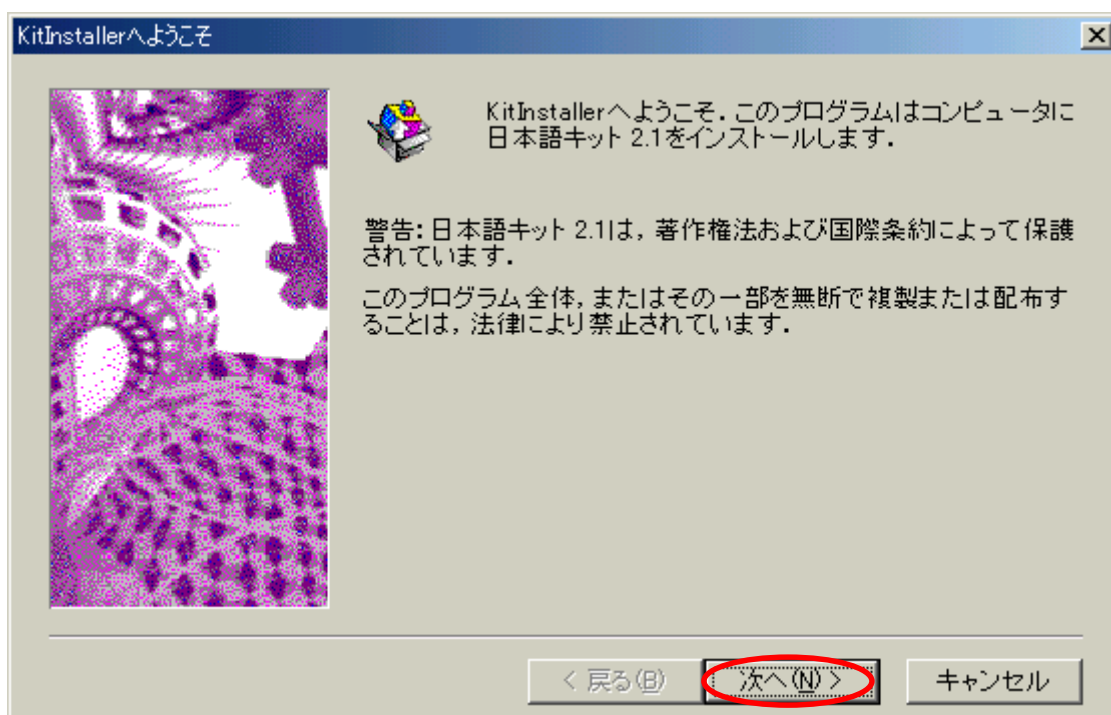
3. 日本語キット 2.1 のセットアップ

(1) 日本語キット 2.1 の CD をドライブに入れます。

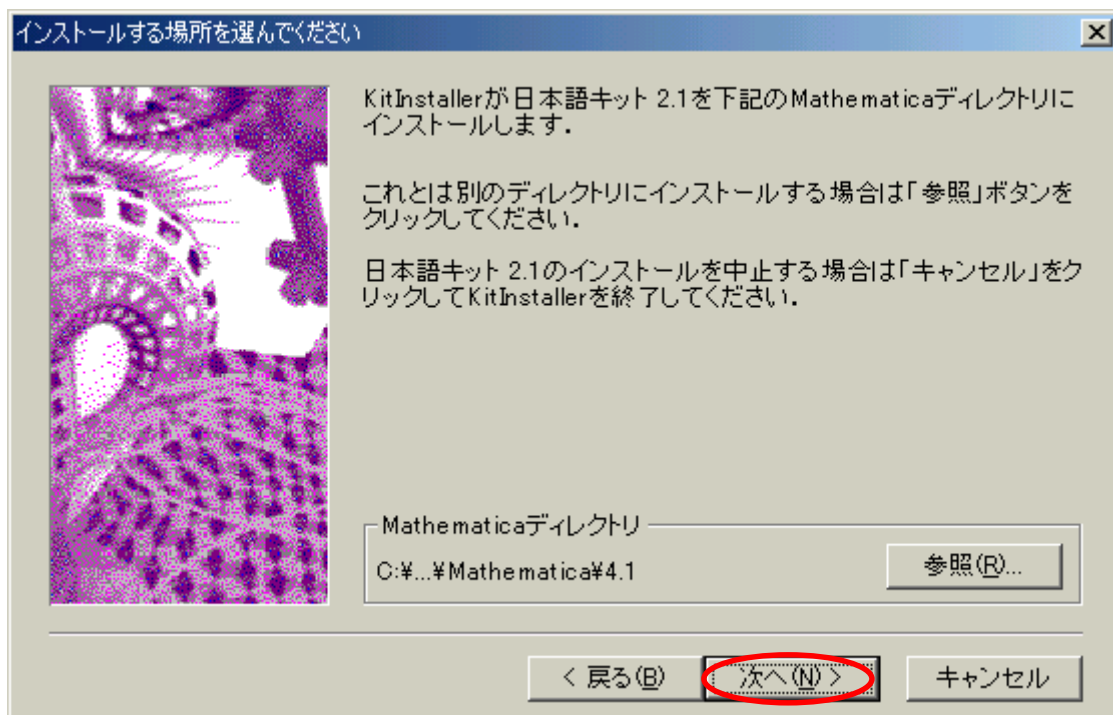
(2) [日本語キットをハードディスクにインストールする] をクリックします。



(3) [次へ] をクリックします。



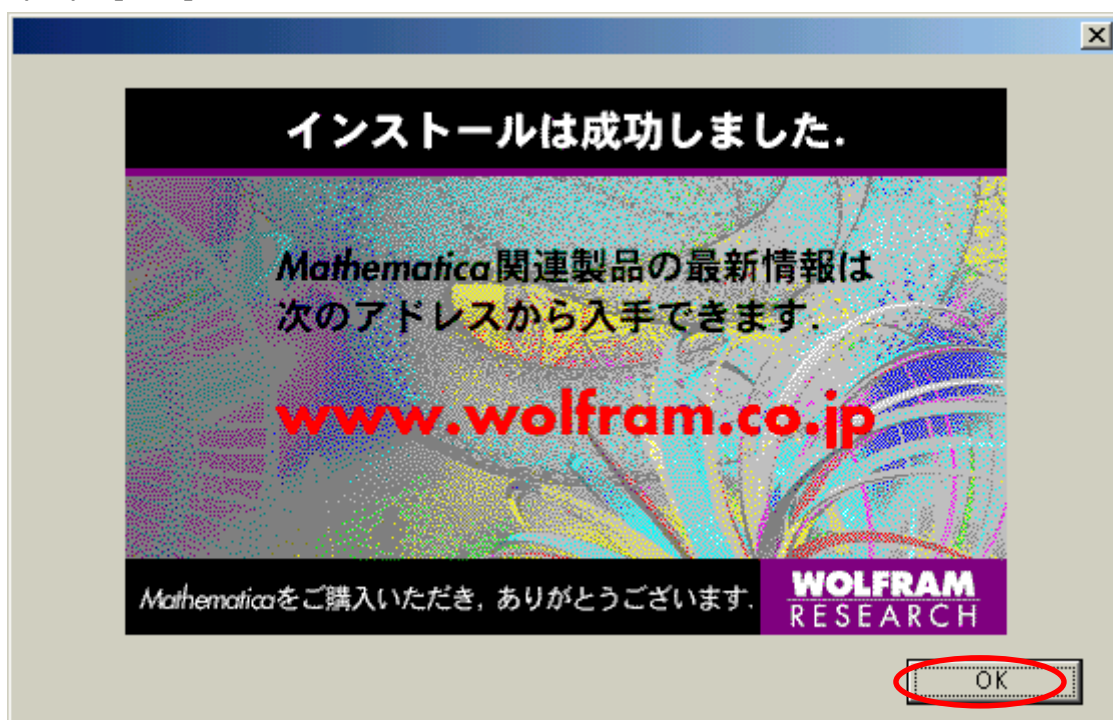
(4) [次へ] をクリックします。



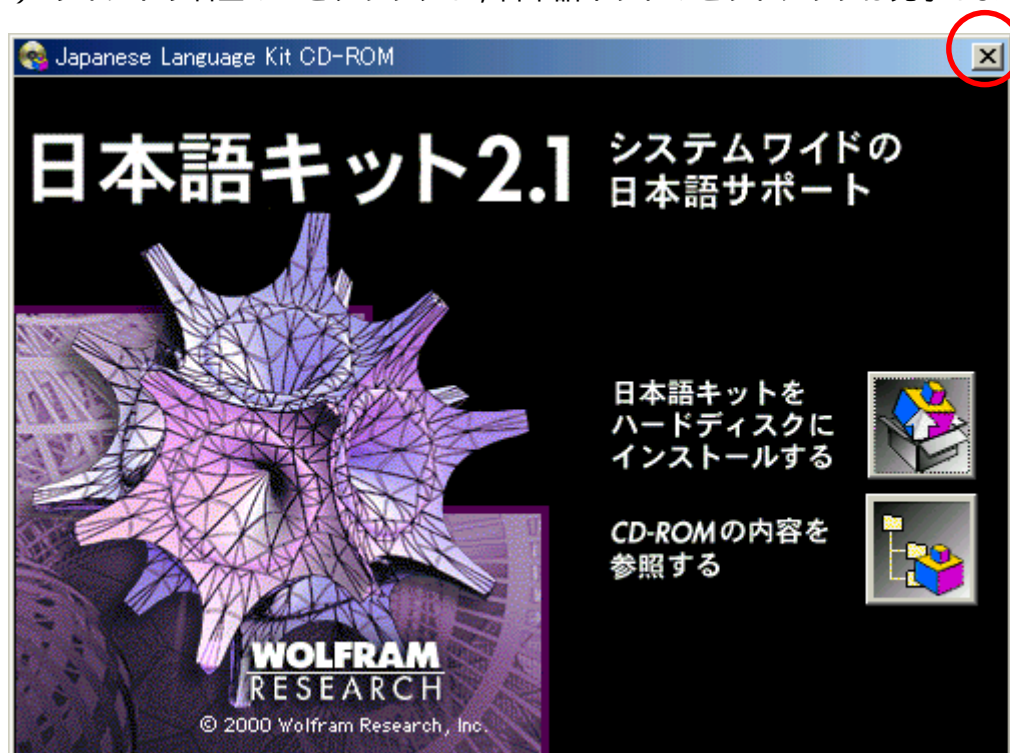
(5) [次へ] をクリックします .



(6) [OK] をクリックします .



(7) ウィンドウ右上の x をクリックし、日本語キットのセットアップは完了します .



(8) CD を取り出し、次の人に渡します .