

## Moti b.のユーザ登録

コンピュータプログラミングの授業では、Moti b.を使って授業毎のアンケート調査と課題の提出を行うクラスがあります。Moti b.を利用するためには、ユーザ登録が必要です。以下の手順で、行ってください。

(補足 1)

Moti b.は、「モチベー」と読みます。Moti b.は、情報環境学部のコンピュータプログラミングで実施している授業毎のアンケートを回収するために、**宮川研究室**で開発されたソフトウェアです。

(補足 2)

みなさんが「**コンピュータプログラミングA**」、「**コンピュータプログラミングB**」、「**情報環境プラクティス**」、「**オブジェクト指向設計**」等の授業を学ぶことによって、Moti b.のようなシステムを作るための**素養**が身に付きます。しっかり、勉強しましょう！

(1) Moti b.の起動は、[アンケート提出先(q2)] をクリックします。授業毎に [アンケート提出先(q2)] の部分が変わります。この例は、土肥クラスの例です。担当の先生の指示に従って、Moti b.を起動してください。

コンピュータプログラミングA(2009年度秋学期 土肥クラス) - Windows Internet Explorer

http://dohichiba.dendai.ac.jp/~dohi/java-a/

ファイル(E) 編集(E) 表示(V) お気に入り(A) ツール(D) ヘルプ(H) x

お気に入り ☆ おすすめのサイト ☆ HotMail の無料サービス Web スライス ギャラリー

コンピュータプログラミングA(2009年度秋学期 土肥ク...

### 2回目 9月28日の授業内容(プログラムの入力, コンパイル, 実行について)

(前半)プログラムの入力から実行までの操作について

- プログラムの入力, 保存, コンパイル, 実行(1章)
  - (Windows Vistaの場合)
    - サクラエディタを使う方法
    - メモ帳を使う方法(参考)
  - (Windows XPの場合)
    - サクラエディタを使う方法
    - メモ帳を使う方法(参考)

(後半)プログラム作成における注意事項等

- エラーメッセージについて
- プログラムの作成における注意事項

(課題)

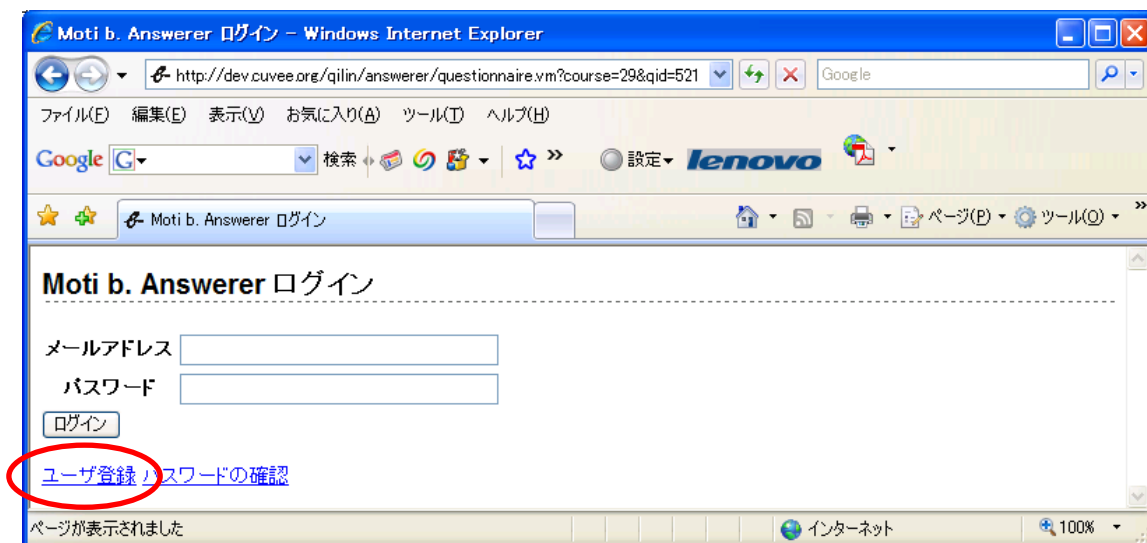
- 各自の学籍番号、氏名等を表示するプログラムを作成しなさい。

(アンケート調査)

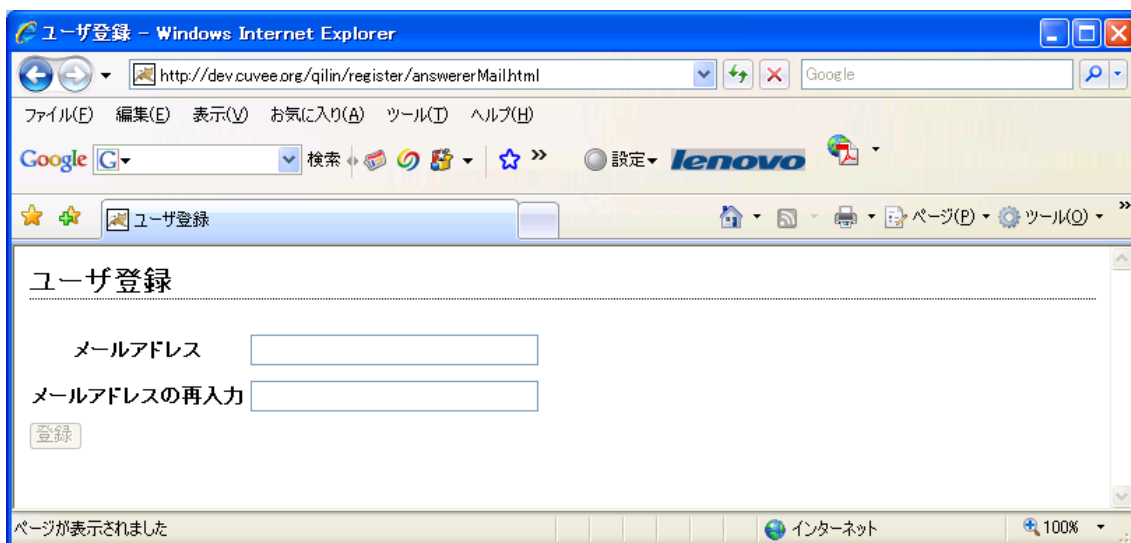
- アンケート提出先(q2)**
- ※ Moti b. (モチベー)のユーザ登録方法

ページが表示されました インターネット 100%

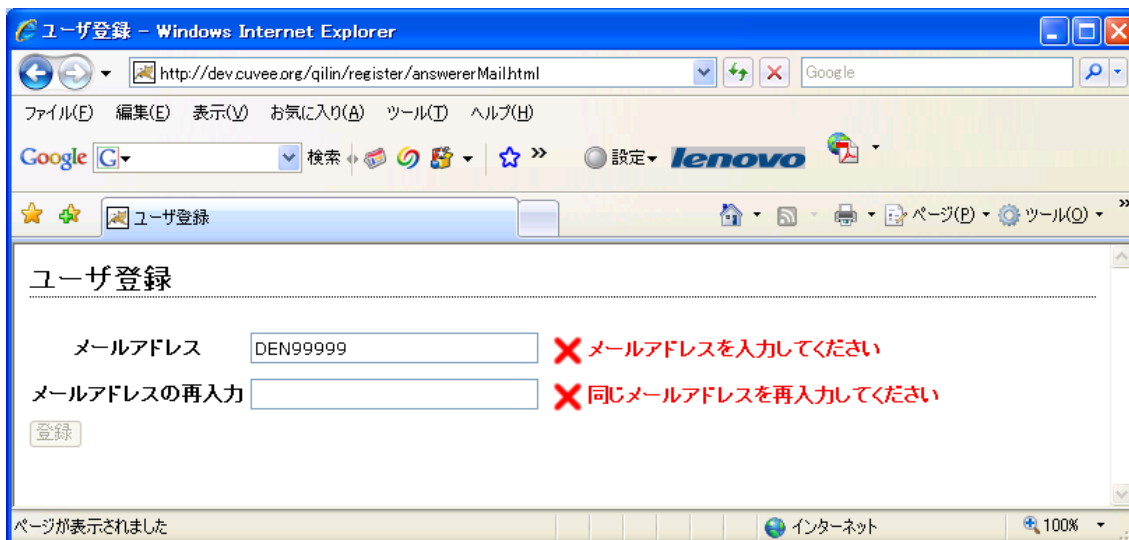
- (2) Moti b.を始めて利用する場合は、ユーザ登録が必要です。[ユーザ登録] をクリックします。



- (3) ユーザ登録のウィンドウが表示されます。

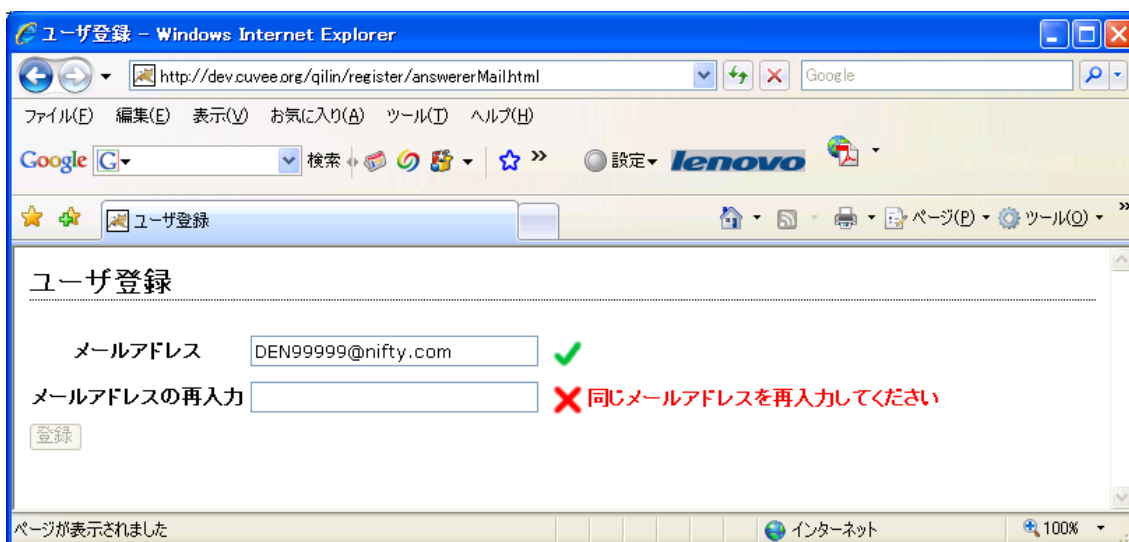


- (4) メールアドレスを2回入力します。なお、メールアドレスの入力中に赤い文字が表示されます。

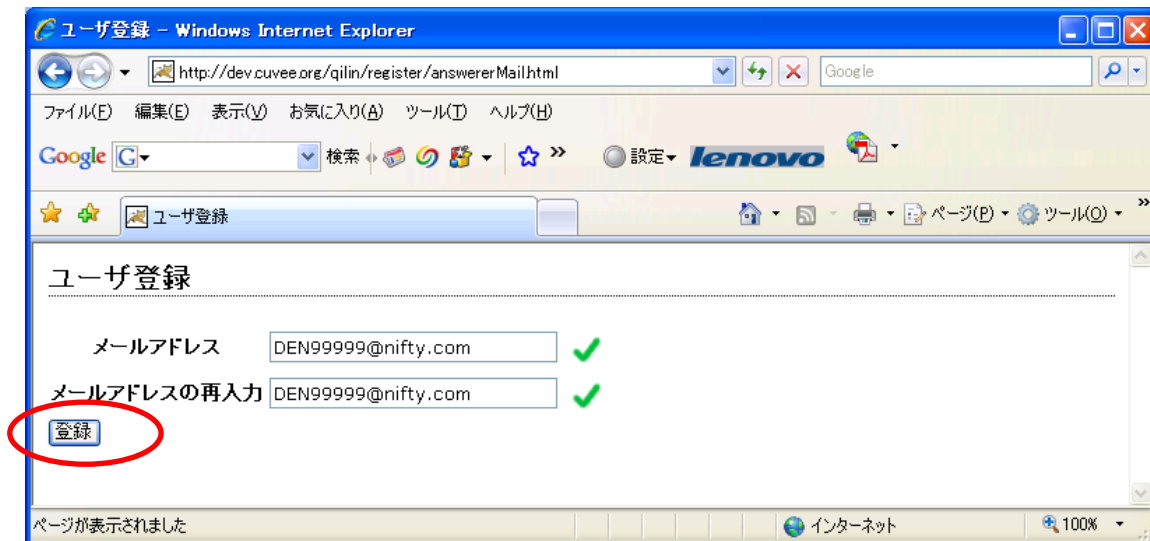


(注意) ここの例で入力したメールアドレスは、架空のものです。みなさん自身のメールアドレスを入力してください。カリキュラム計画の授業で配布した@nifty のメールアドレスを使うことが理想的ですが、他のメールアドレスでも構いません。

- (5) メールアドレスの形式が正しいことがわかると、赤い文字がチェックマークに変わります。



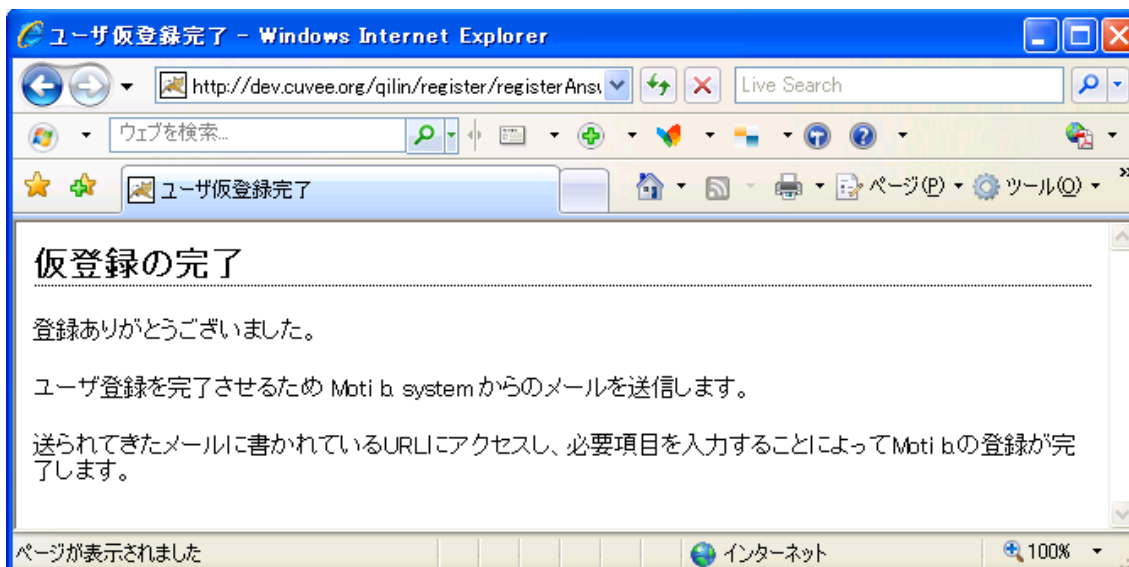
(6) 同様に、メールアドレスの再入力を行い、[登録] をクリックします。



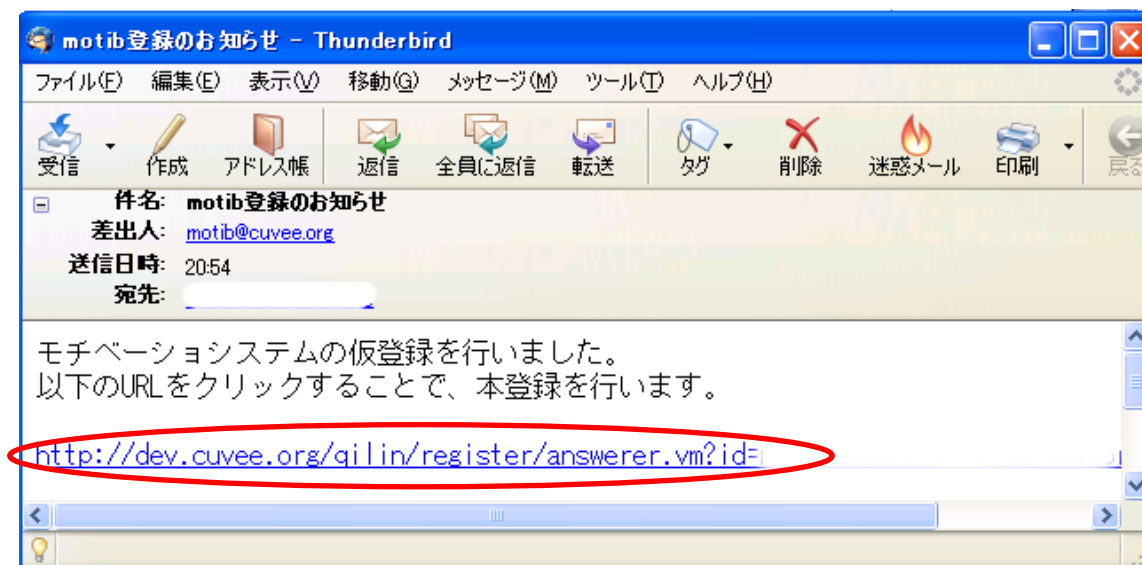
(7) 登録内容確認ウィンドウが表示されます。[完了] をクリックします。



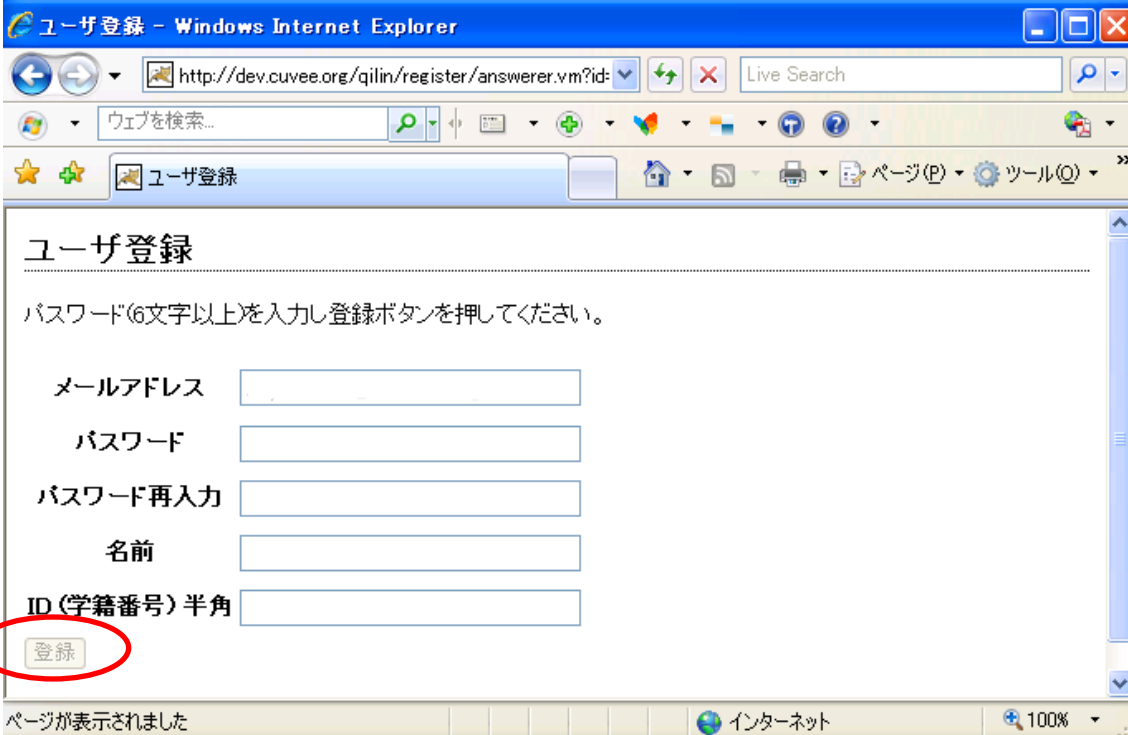
(8) 仮登録の完了のウィンドウが表示されます。



(9) しばらくすると、ユーザ登録で入力したメールアドレスに下記のメールが送信されます。URL をクリックします。



- (10) メールアドレス以外の情報を登録します (メールアドレスは変更できません).  
[登録] をクリックすることで本登録が完了します.



ユーザー登録 - Windows Internet Explorer

http://dev.cuvee.org/qilin/register/answerer.vm?id= Live Search

ウェブを検索...

ユーザー登録

### ユーザー登録

パスワード(6文字以上)を入力し登録ボタンを押してください。

メールアドレス

パスワード

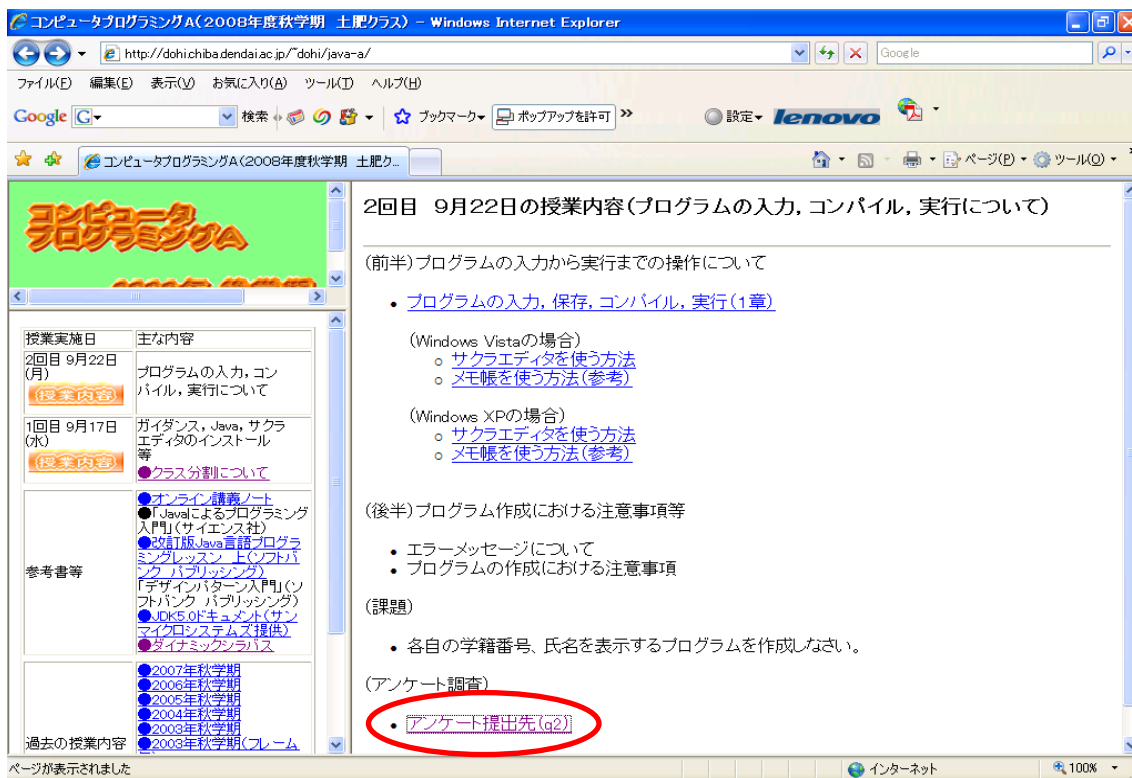
パスワード再入力

名前

ID (学籍番号) 半角

ページが表示されました インターネット 100%

(11) もう一度、下記のページのアンケート提出先をクリックし、ログインします。



(12) アンケート項目に回答し、[送信] をクリックします。

