

# コンピュータ教室の作成例

(1990～2000年の実例より抜粋)

# コンピュータ教室の規模

- 180名の学生を収容(1人1台)
- 一斉授業の実施
- 先生のパソコンと学生のパソコン間で双方向通信の実現
- 教材提示用のモニタ(2人で1台)

# コンピュータ教室の完成(1990.4)



# パソコンの積み降ろし



# パソコンの運搬



# パソコンの搬入



# カーペットタイルを貼る前



# 机と椅子の設置





# 教卓周辺の配線



# パソコンの設置



# 教卓周边



# 教卓



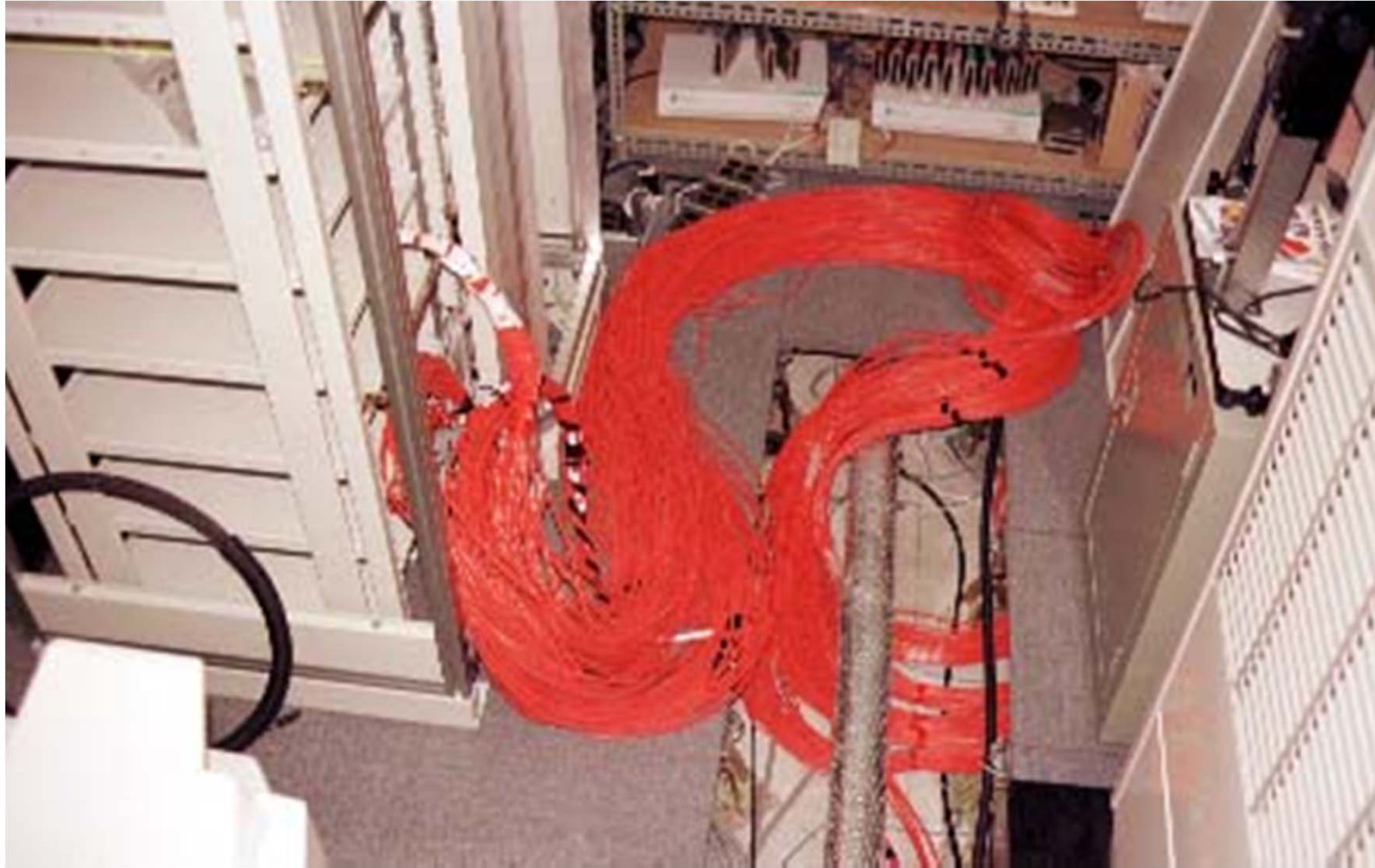
# 改善した教卓



# ハブ



# LANケーブル



# 見落とししやすい点1

- **電源容量**の不足
  - 分電盤がなかった
  - デスクトップパソコン4セットに1つのブレーカ
- **空調**
  - デスクトップパソコンは、想像以上に発熱する
- **ブラインド**
  - 直射日光を遮断
- **照明**
  - ノングレアタイプ



# 見落とししやすい点2

- 音圧のバランス
  - 広い教室の場合、スピーカの配置に注意
- 教材提示用のモニタの画質
  - 分配器を複数経由すると画質が低下
- 磁場の影響
  - ディスプレイの変色
- スケジュール
  - **納期は遅れる**（特に特注品は注意！）

# 見落とししやすい点3

- その他
  - 教師の歩行によって書画カメラの映像が揺れた
  - 学生の机上はパソコンで占領され、ノートや教科書を開く場所が無い
  - 180名の人数に対して、ヘッドセットは役に立たない
  - LANケーブルは、束ねると厚みを無視できない
  - サーバ等の設置スペース、電源、発熱対策等
  - サーバには、UPSが必須

# 参考資料

- 土肥紳一, 中村尚五: 教育研究へのサポート, 第6回 電子計算機センタ等部門研修会, 私立大学等情報処理教育連絡協議会, pp.25-30(1990.10)
- 町 好雄, 土肥紳一: インテリジェント化情報教育システム, 情報と教育, 文部科学省, pp.25-28(1991.1)
- 松田七美男, 土肥紳一, 若井英夫: Linuxの大量導入を検討中のサイトへ贈る 大学教育とLinux, ソフトウェアデザイン, 技術評論社, pp.57-64(1996.2)
- 松田七美男, 土肥紳一, 若井英夫: 大学教育とLinux, Linuxパワーガイドブック, 技術評論社, pp.249-260(1997.12)