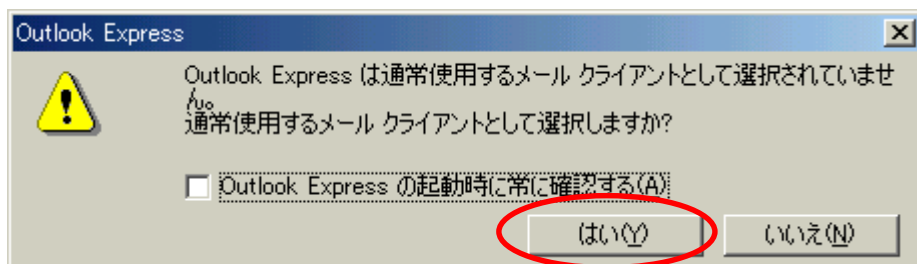


メーラ（Outlook Express）の設定

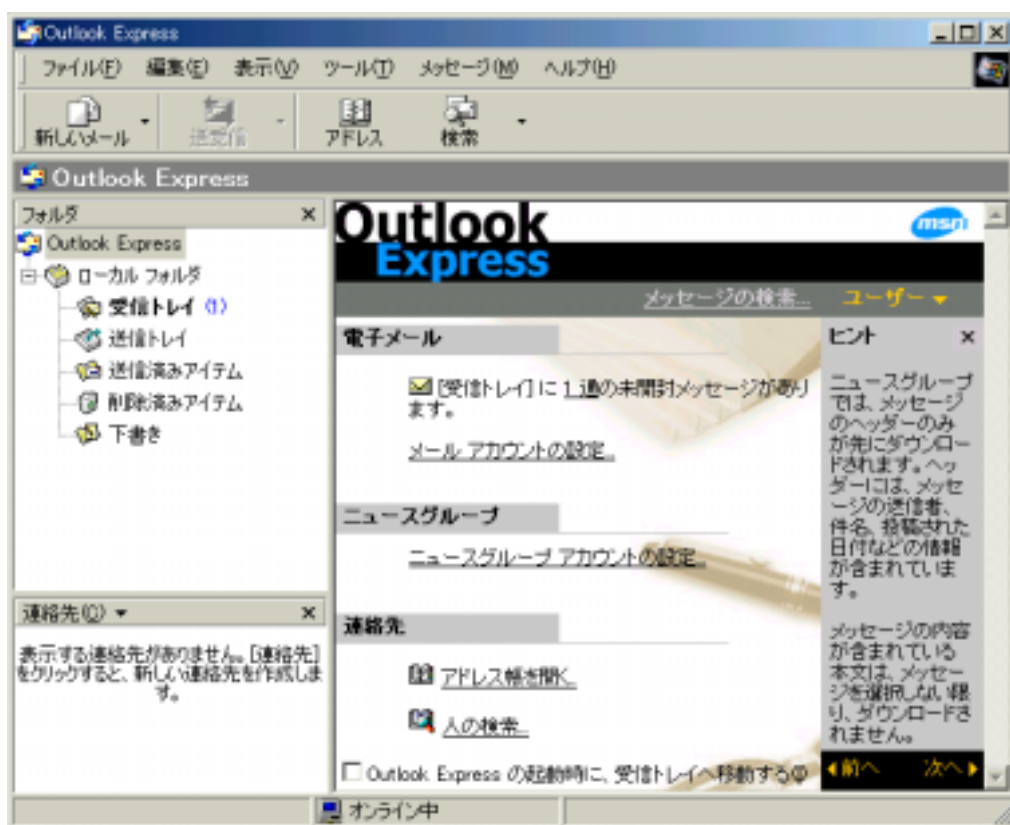
（１）デスクトップ上の [Outlook Express] のアイコンをダブルクリックします。



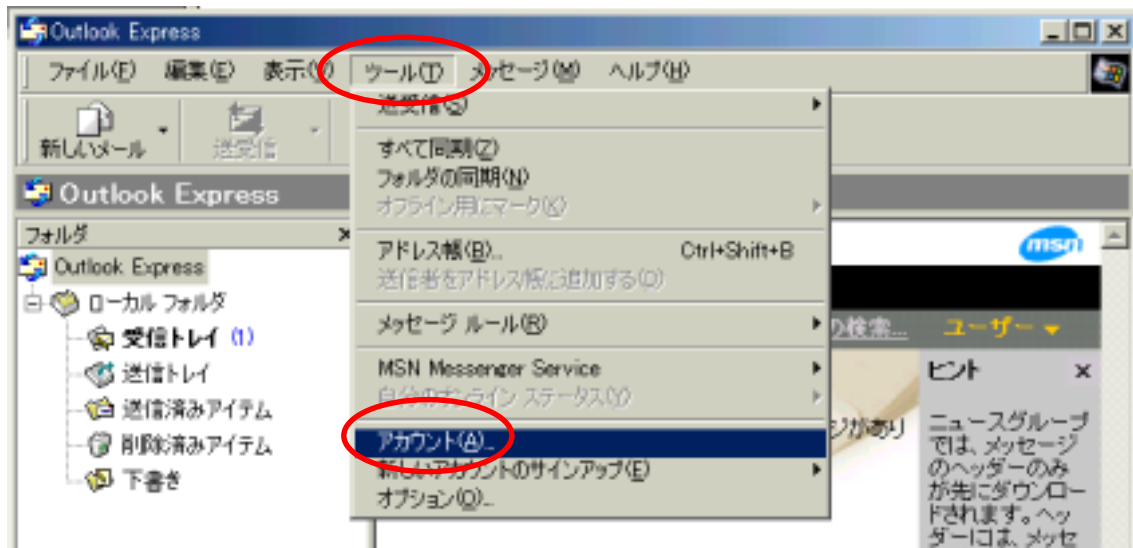
（２）もし、以下の表示が出た場合は、[はい] をクリックします。



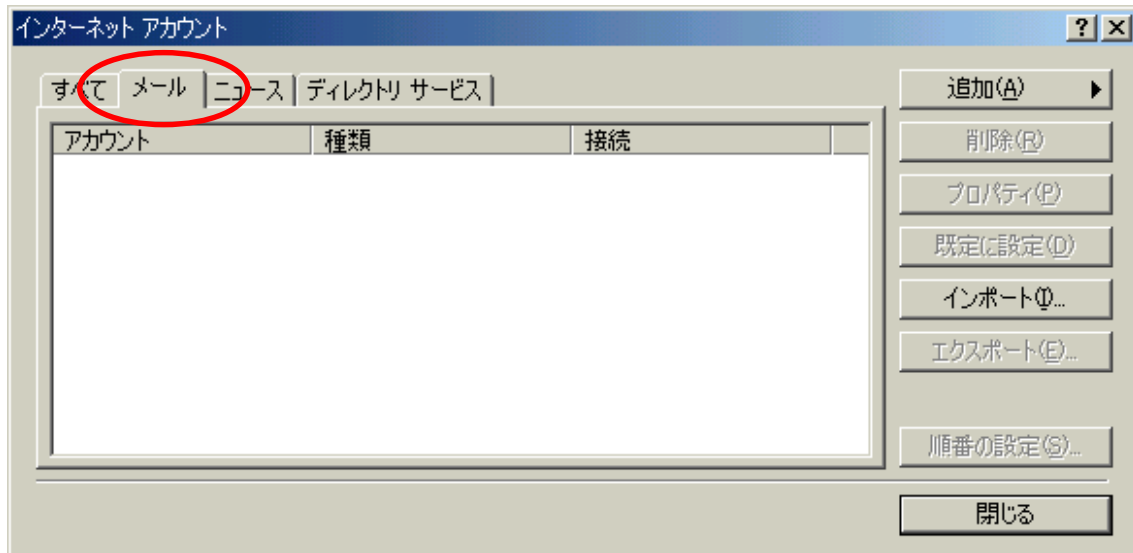
（３）しばらくすると、以下の画面が表示されます。なお、はじめて Outlook Express を起動した場合は、（５）が表示されます。



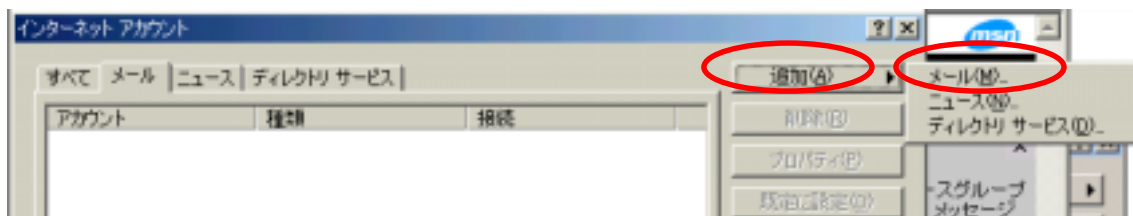
(4) [ツール][アカウント] の順にクリックします .



(5) [メール] のタブをクリックします .



(6) [追加][メール] の順にクリックします .



(7) 表示名は,[01ka999(Taro Dendai)] のように, 学籍番号とローマ字の氏名を組み合わせで入力します .

インターネット接続ウィザード

名前

電子メールを送信するときに、名前が [送信者] のフィールドに表示されます。表示する名前を入力してください。

表示名(D): 01ka999(Taro Dendai)

例: Taro Chofu

< 戻る(B) 次へ(N) > キャンセル

(8) 電子メールアドレスは、各自のメールアドレスを [01ka999@ed.cck.dendai.ac.jp] のように入力します .[次へ] をクリックします。

インターネット接続ウィザード

インターネット電子メール アドレス

電子メールのアドレスは、ほかのユーザーがあなたに電子メールを送信するために使います。

☒ 既存の電子メール アドレスを使用する(A)

電子メール アドレス(E): 01ka999@ed.cck.dendai.ac.jp

例: t-chofu@microsoft.com

☐ 新しいアカウントを作成する(S) Hotmail

< 戻る(B) 次へ(N) > キャンセル

(9) 受信メールサーバは , [cckedpo.cck.dendai.ac.jp] と入力します . 送信メールサーバは , [cckedpo.cck.dendai.ac.jp] と入力します . [次へ] をクリックします .

インターネット接続ウィザード

電子メール サーバー名

受信メール サーバーの種類(S) POP3

受信メール (POP3、IMAP または HTTP) サーバー(Q):
cckedpo.cck.dendai.ac.jp

SMTP サーバーは、電子メールを送信するときに使用するサーバーです。

送信メール (SMTP) サーバー(Q):
cckedpo.cck.dendai.ac.jp

< 戻る(B) 次へ(N) > キャンセル

(1 0) パスワードを保存するのチェックを外し , [次へ] をクリックします .

インターネット接続ウィザード

インターネット メール ログオン

インターネット サービス プロバイダから提供されたアカウント名およびパスワードを入力してください。

アカウント名(A): 01ka999

パスワード(P):

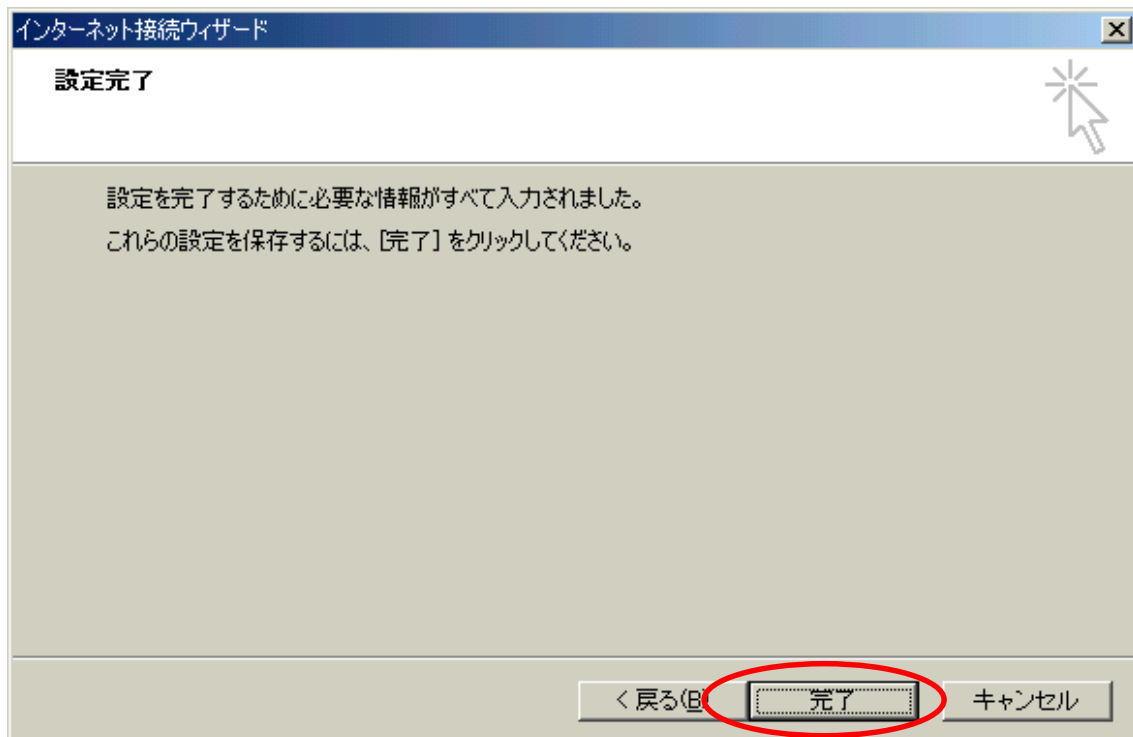
☐ パスワードを保存する(W)

メール アカウントをアクセスするときに、インターネット サービス プロバイダがセキュリティで保護されたパスワード認証 (SPA) を必要としている場合は [セキュリティで保護されたパスワード認証 (SPA) を使用する] をオンにしてください。

☐ セキュリティで保護されたパスワード認証 (SPA) を使用する(S)

< 戻る(B) 次へ(N) > キャンセル

(1 1) [完了] をクリックします .



(1 2) [閉じる] をクリックします . 以上で , メーラの設定が完了します .

