

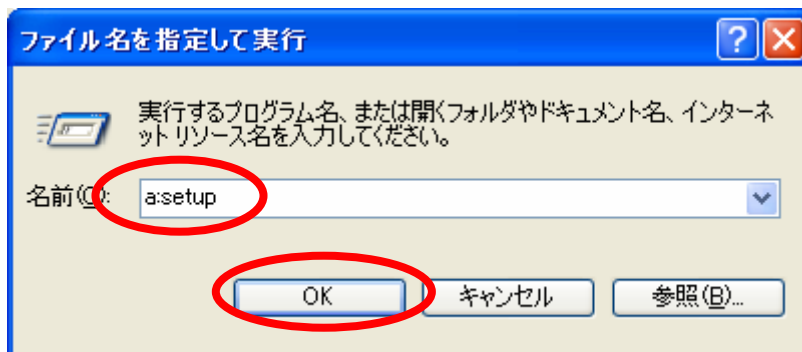
1. Type Quick のセットアップ

(1) Type Quick のフロッピーディスクの使用者名に、学籍番号と氏名を記入します。同様に、マニュアル、赤いケースにも学籍番号と氏名を記入します。

(2) フロッピーディスクが、書き込み禁止になっていないことを確認し、ドライブに入れます。

(3) 「**スタート**」「**ファイル名を指定して実行**」の順にクリックします。

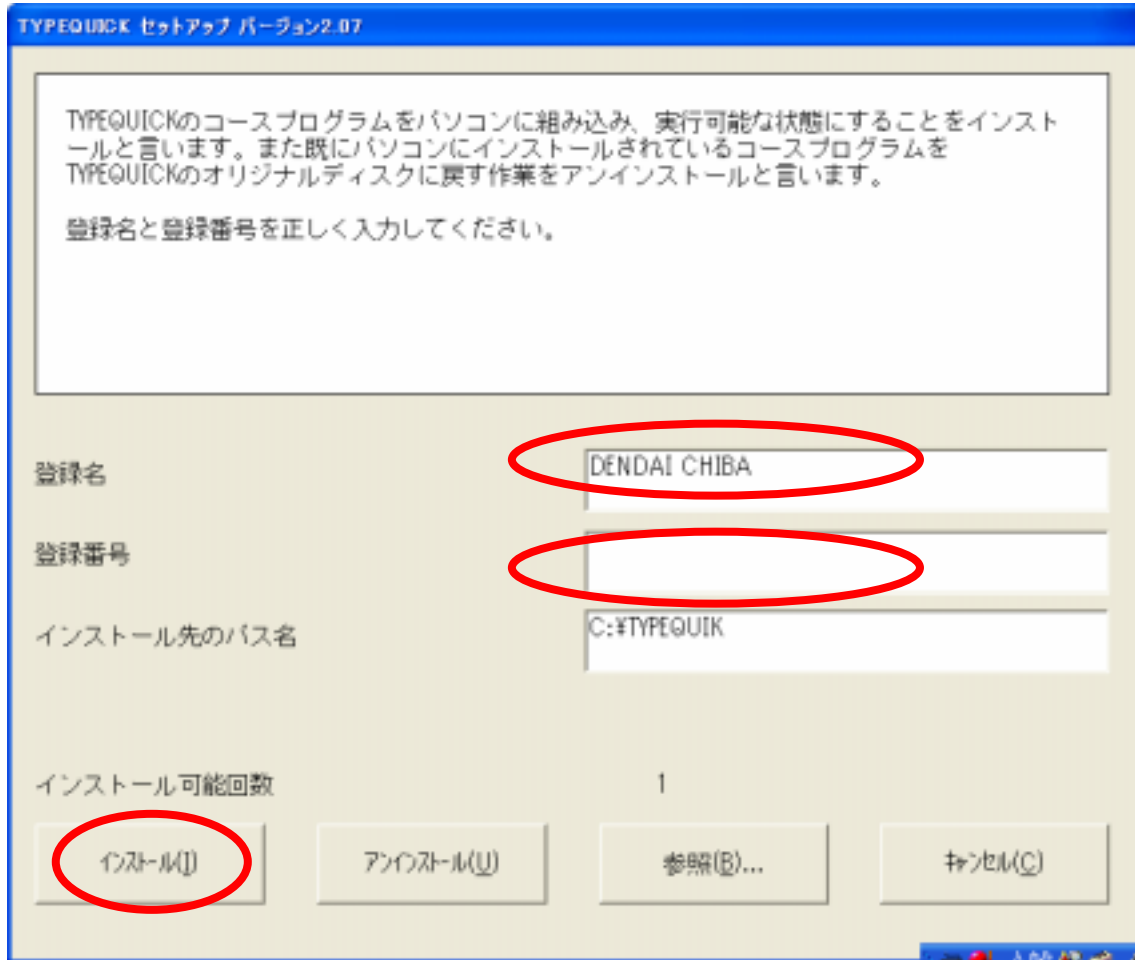
(4) 名前の欄に「**a:setup**」と入力し、「**OK**」をクリックします。



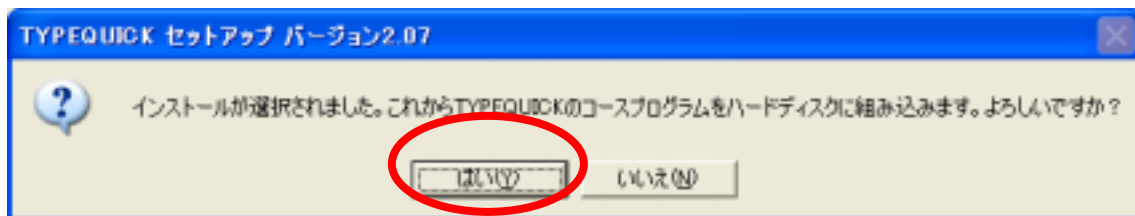
(5) 「**了解**」をクリックします。



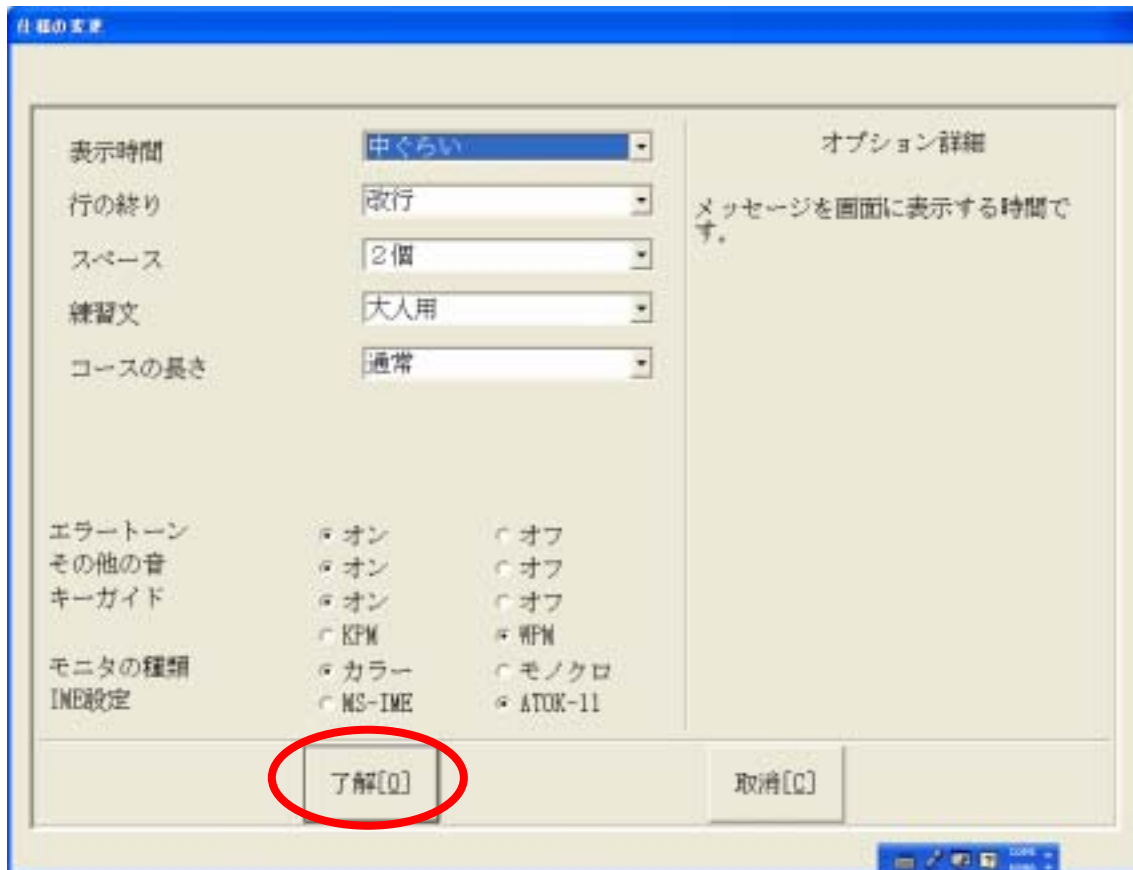
(6) 登録名は、「DENDAI CHIBA」と入力します。登録番号は、実習時にお知らせします。「インストール」をクリックします



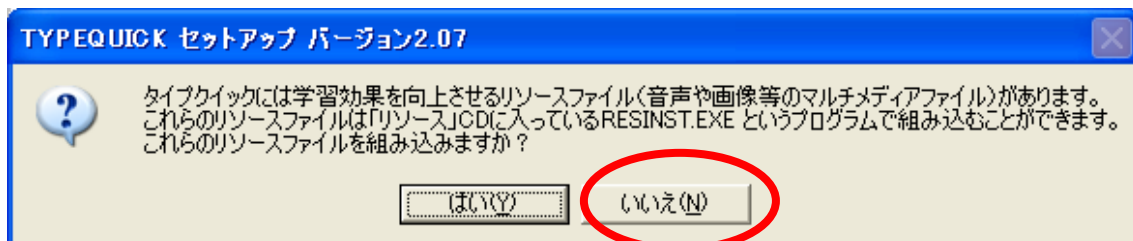
(7) 「はい」をクリックします。



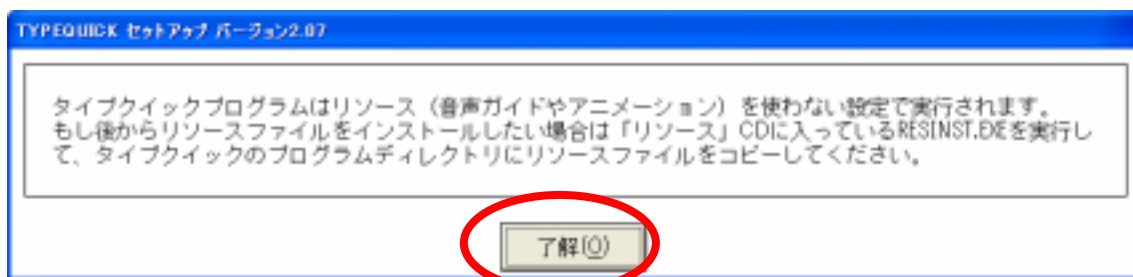
(8) 「了解」をクリックします。



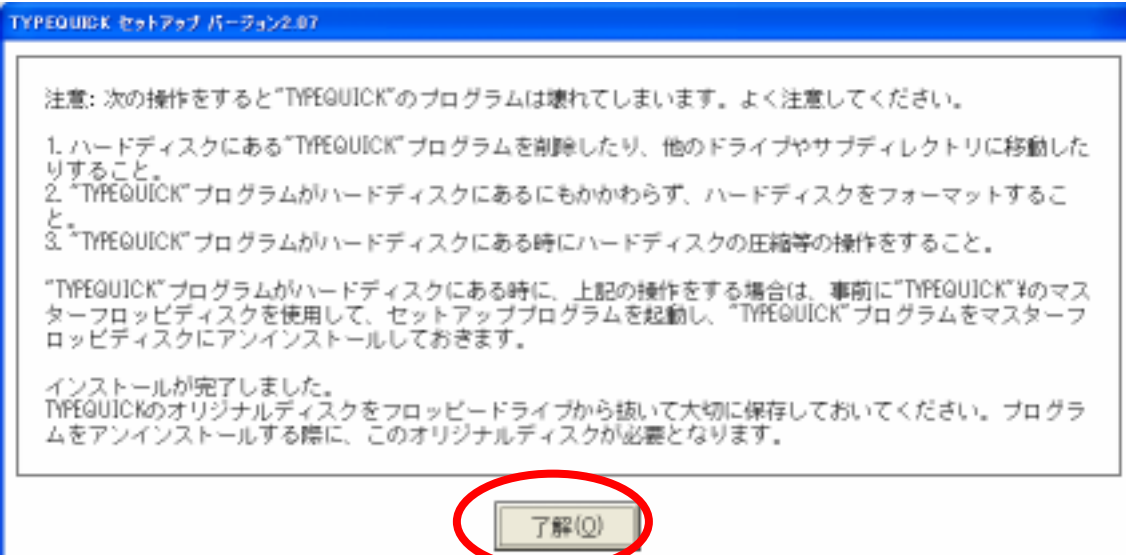
(9) リソースファイルの組み込みは、「いいえ」をクリックします。



(10) 「了解」をクリックします。



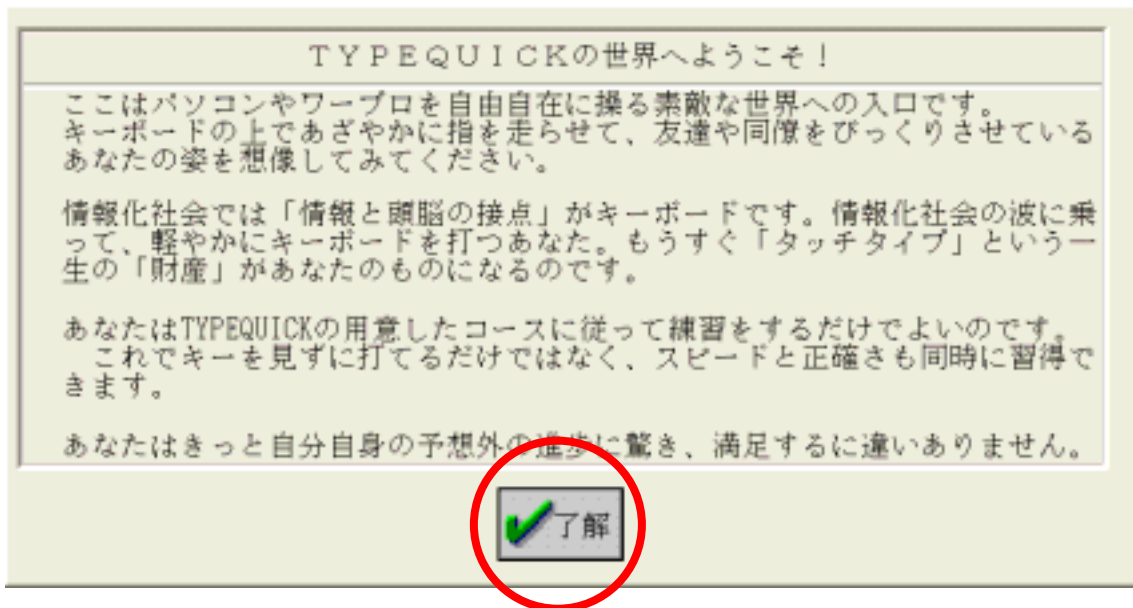
(1 1) 注意事項をよく読み、「了解」をクリックします。



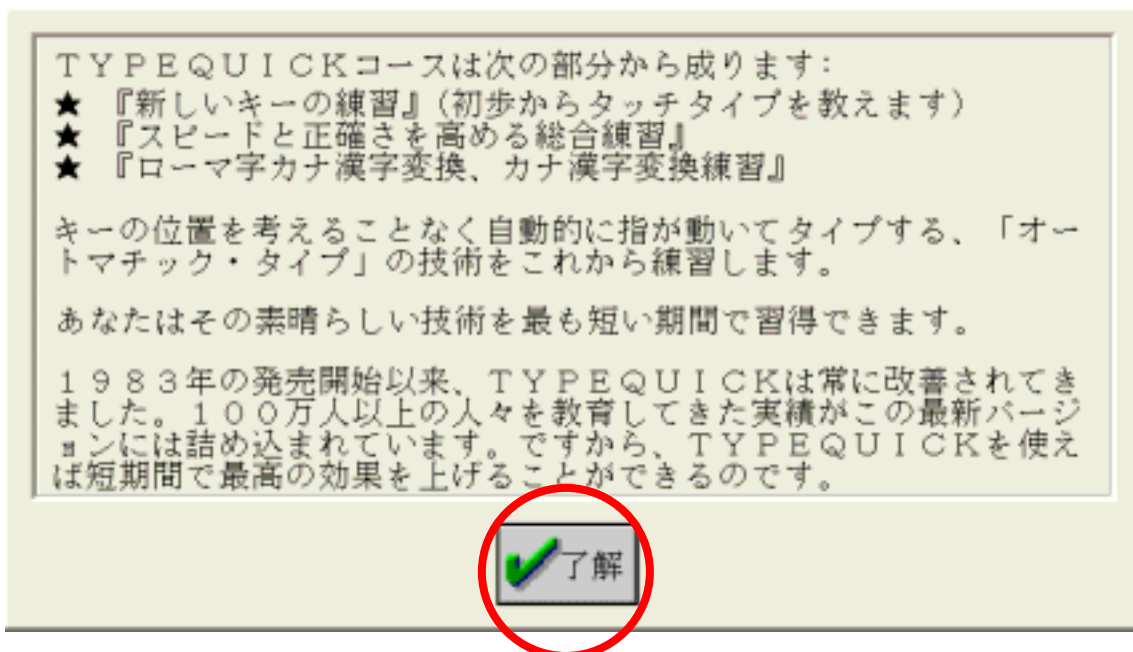
2. Type Quick の起動

(1) Type Quick の起動は、「スタート」「すべてのプログラム」「Typequick」「Typequick コース」の順にクリックします。

(2) 「了解」をクリックします。



(3) 「了解」をクリックします。



(4) フルネームとコース中で使いたい名前を入力します。

ユーザー登録

あなたのフルネームを入力して、Enterキーを押してください。

Taro Dendai

このコース中で使いたい名前を入力して、Enterキーを押してください。

Taro Dendai

(5) 最初は、「英字」コースから始めてください。

コース選択

☆TYPEQUICKでは、次のコースを選択できます☆
一度選択すると、コース終了まで変更できませんので、注意してください。
練習するコースを選択して下さい。

英字コース (E)

ローマ字コース (R)

かなコース (H)

カナコース (K)

(6) コースを確認し、「はい」をクリックします。

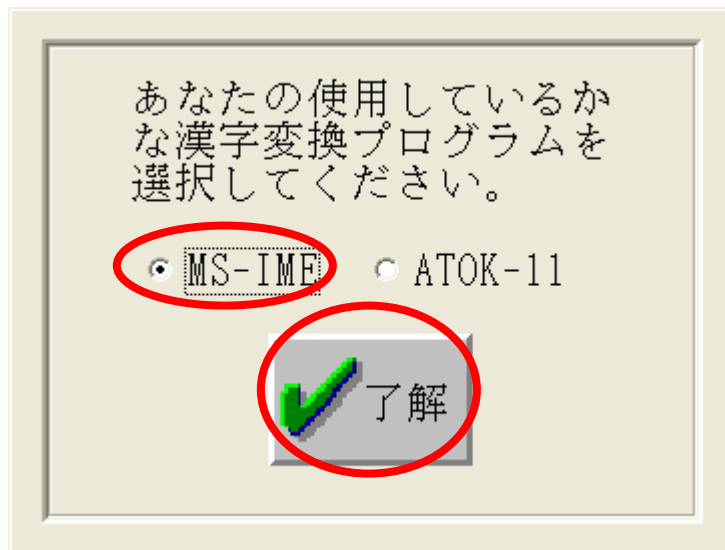
タイプクイック メッセージ...

あなたが選択した練習コースは[英字コース]です。
この選択でよろしいですか?

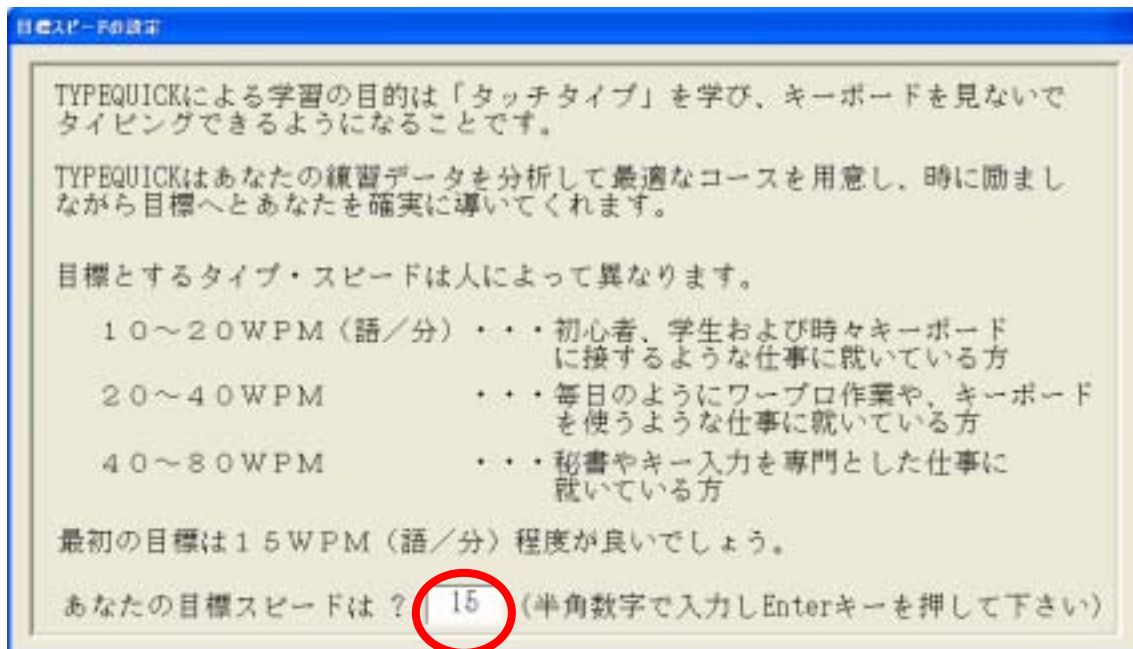
はい(Y)

いいえ(N)

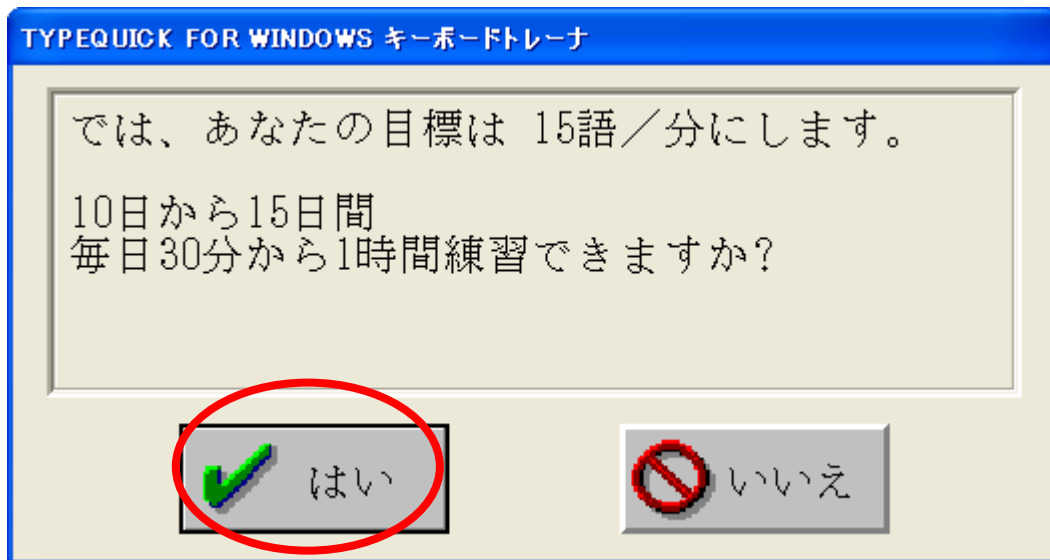
(7) 「MS-IME」を選択し、「了解」をクリックします。



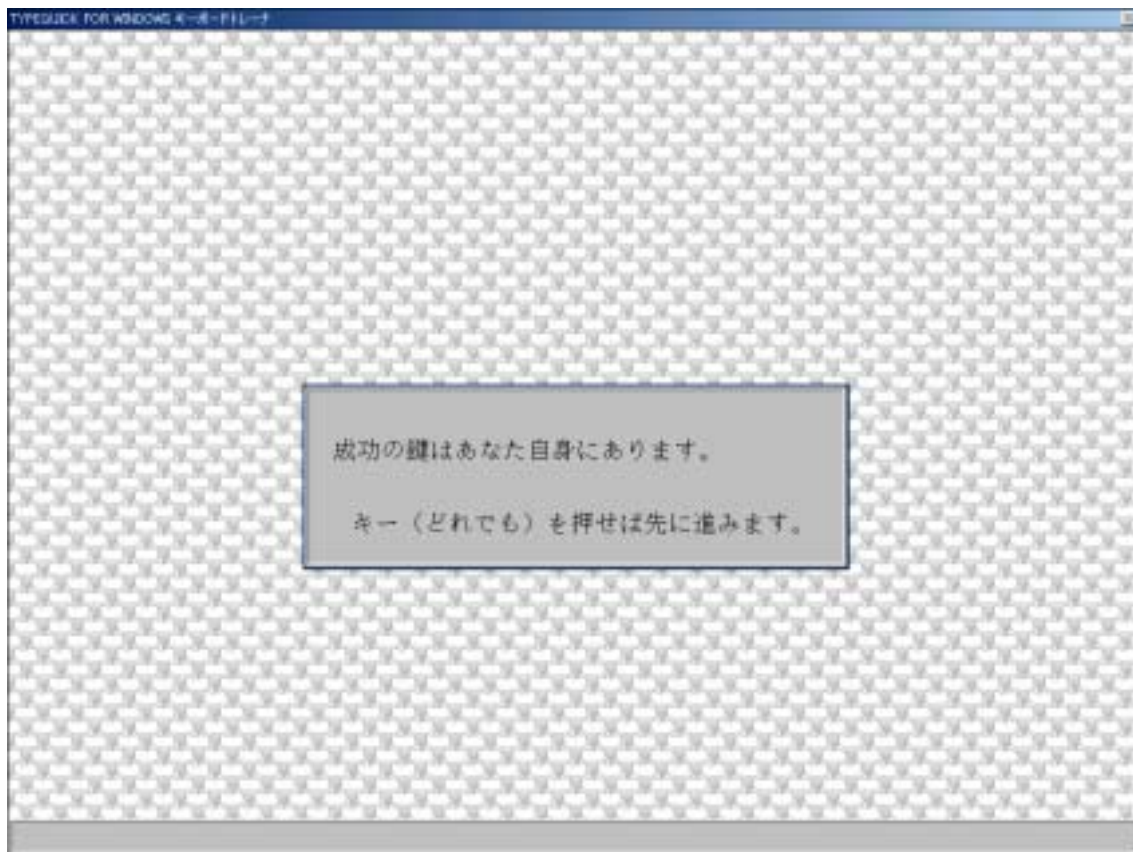
(8) 目標スピードを入力します。



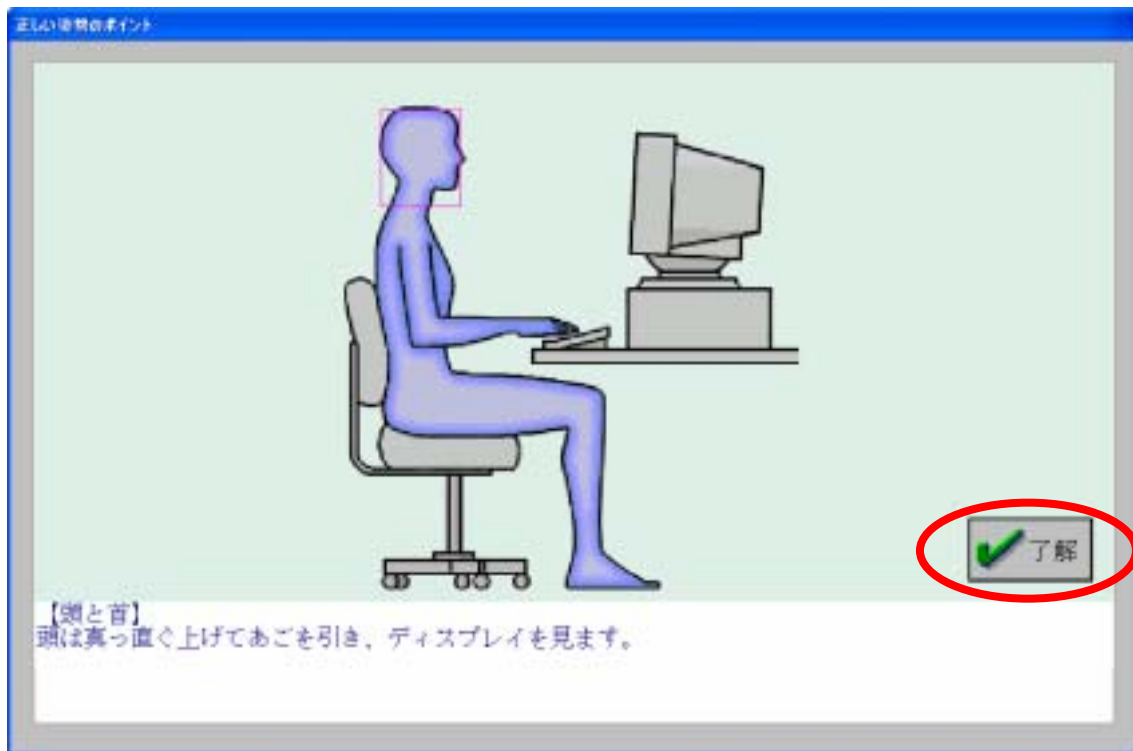
(9) 「はい」をクリックします。



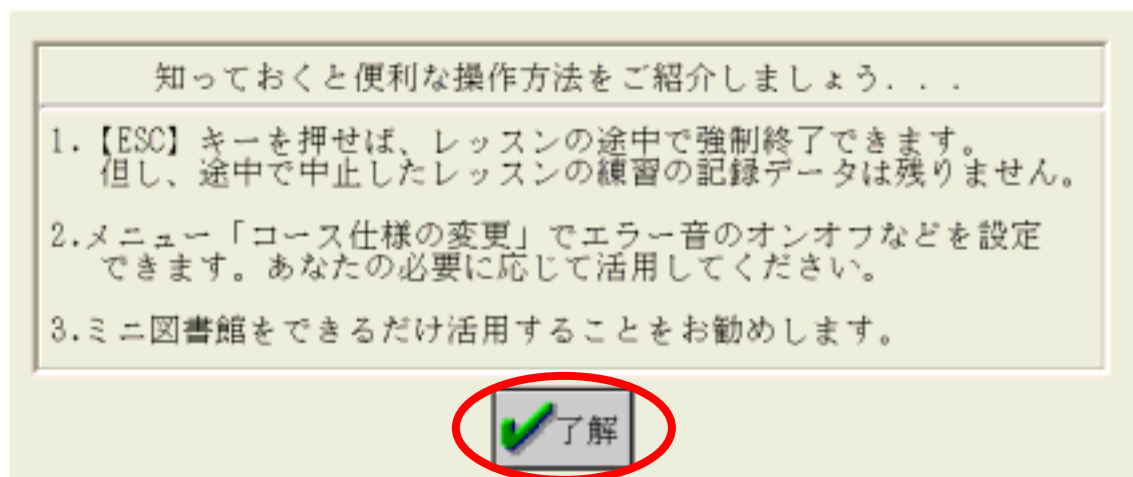
(1 0) 任意のキーを押します。



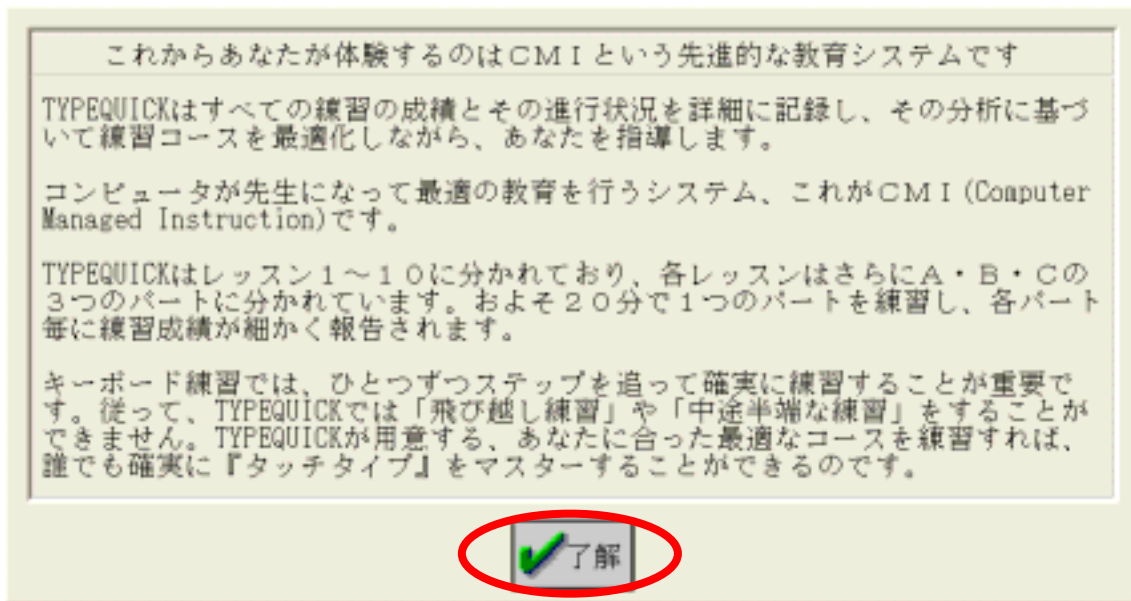
(1 1) 姿勢を正し、「了解」をクリックします。



(1 2) 操作方法を確認し、「了解」をクリックします。



(1 3) 表示内容を確認し、「了解」をクリックします。

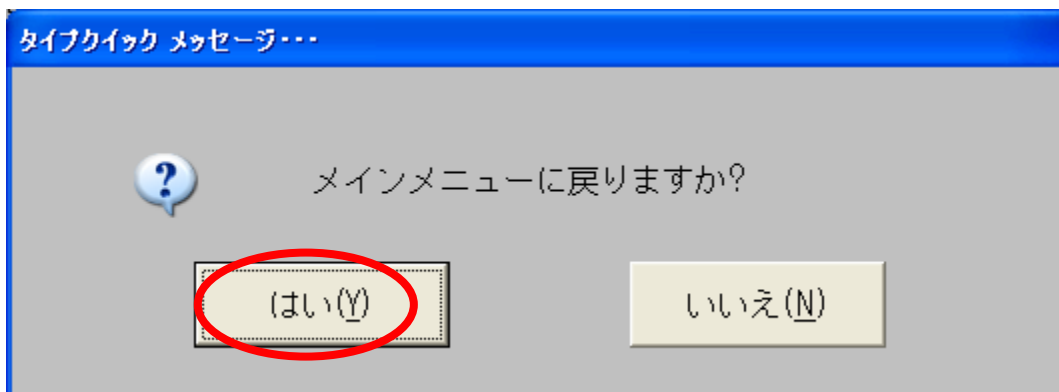


(1 4) 最初は、「新しいキーの練習」をクリックします。



(1 5) 画面の指示にしたがって、練習を開始してください。

(16) 途中で練習を中止するときは、「Esc」キーを押し、「はい」をクリックします。



(17) 「終了」をクリックします。

