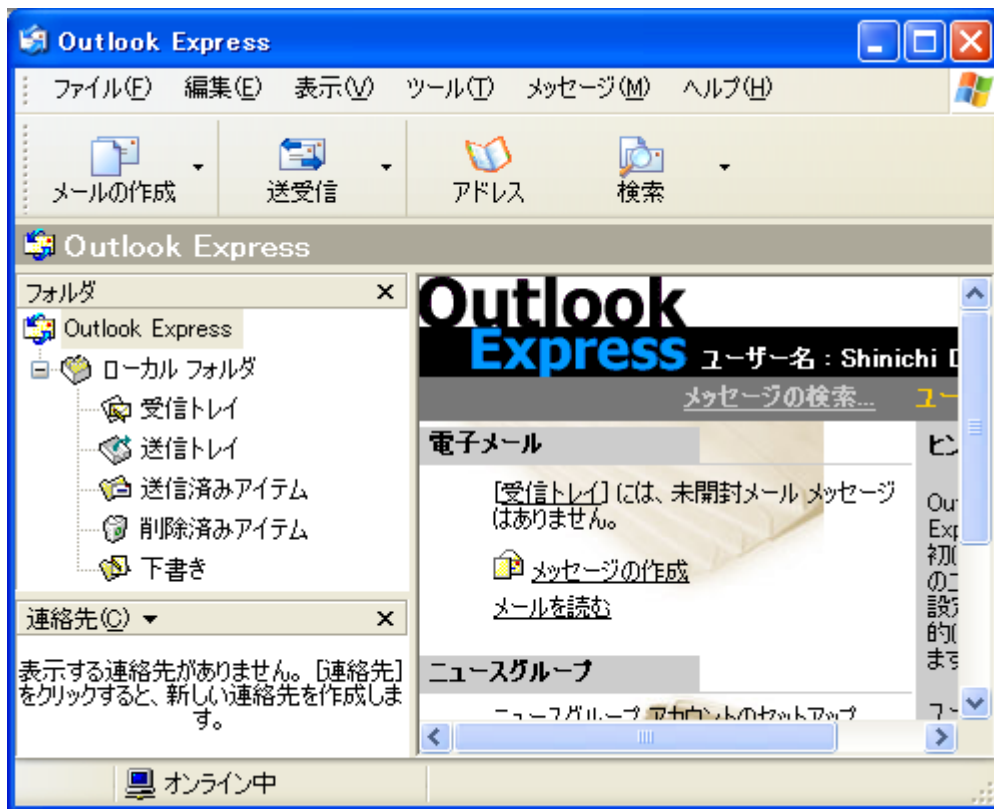


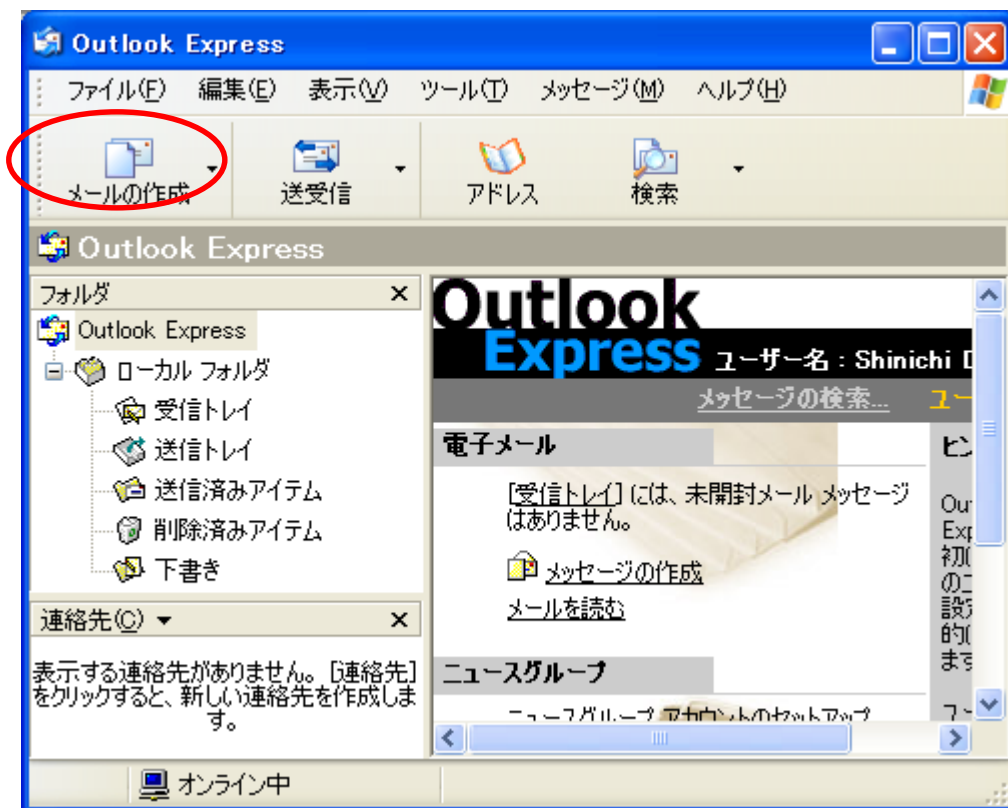
1. メーラの起動

- (1) 「スタート」「電子メール」の順にクリックします。
- (2) しばらくすると、以下の画面が表示されます。

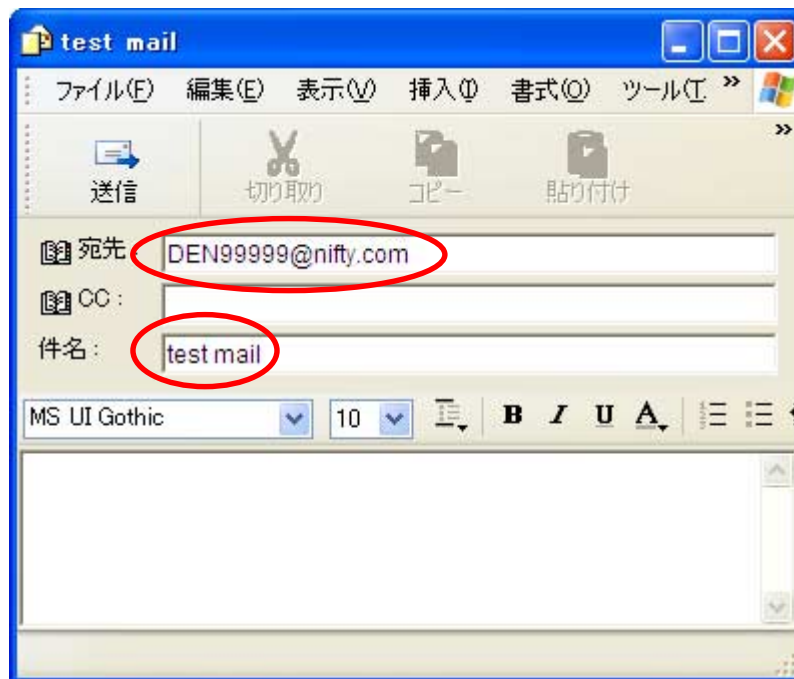


2. メールの送信

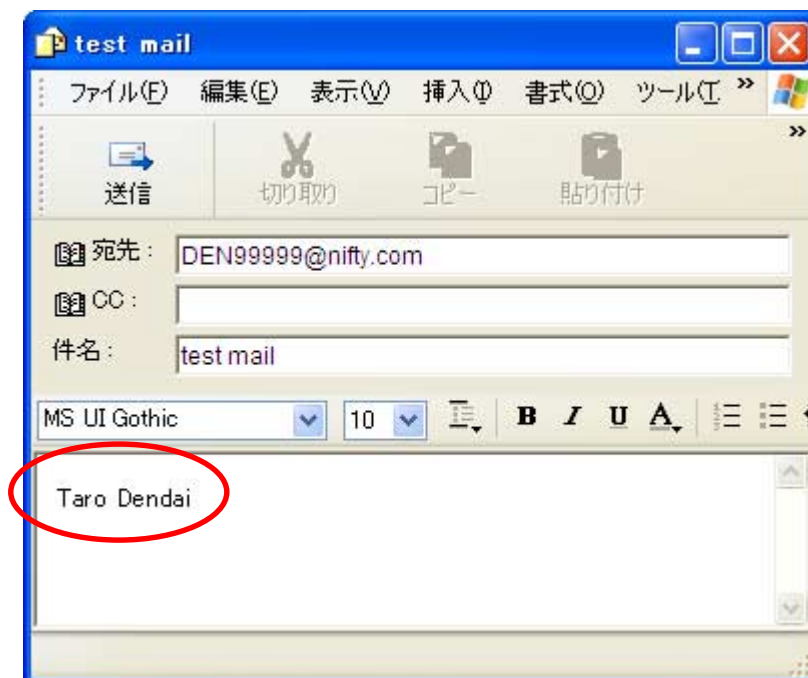
- (1) 「メールの作成」をクリックします。



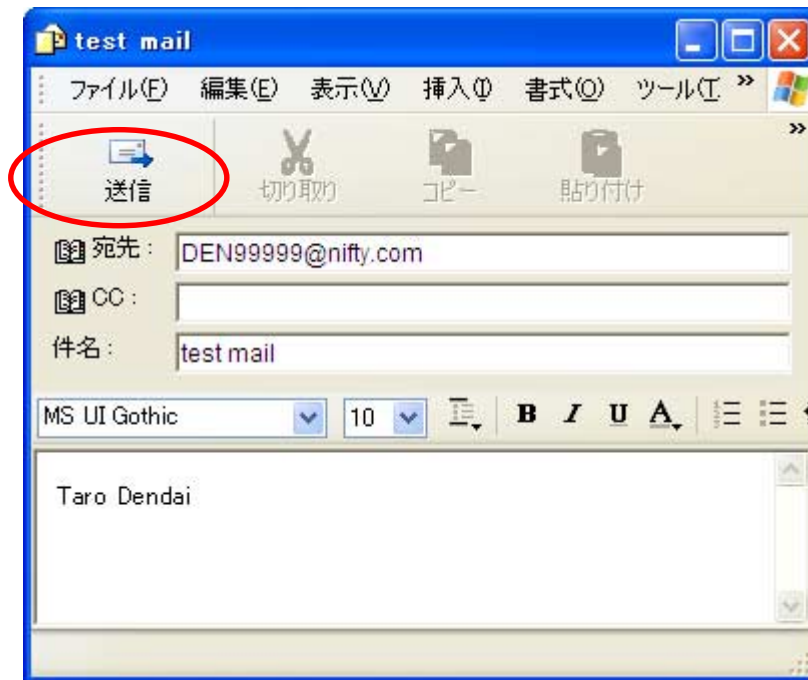
(2) メールが送信できることを確認するために、テストメールを送信してみます。宛先の欄は、「DEN99999@nifty.com」のように入力します。DEN99999 の部分は、皆さんのIDを入力します。件名の欄は、「test mail」のように入力します。



(3) メールの本文は、簡潔に「Taro Dendai」と入力することにします。もちろん、漢字も入力できます。

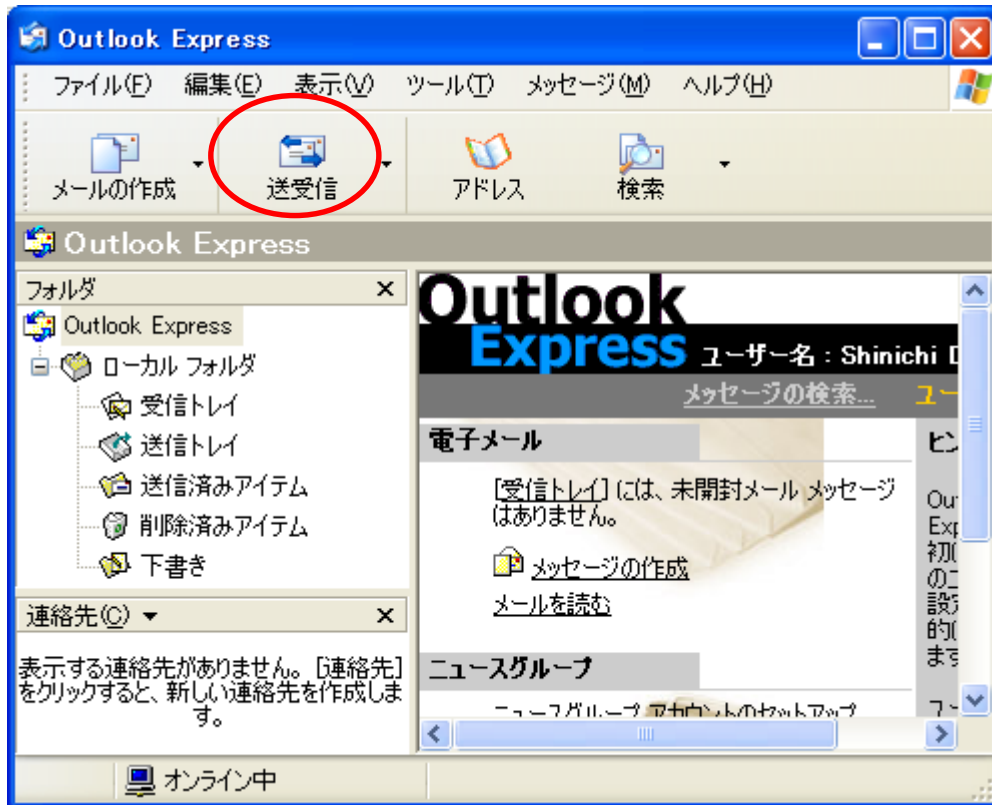


(4) 宛先が間違えていないことを確認し、「送信」をクリックします。



3. メールの受信

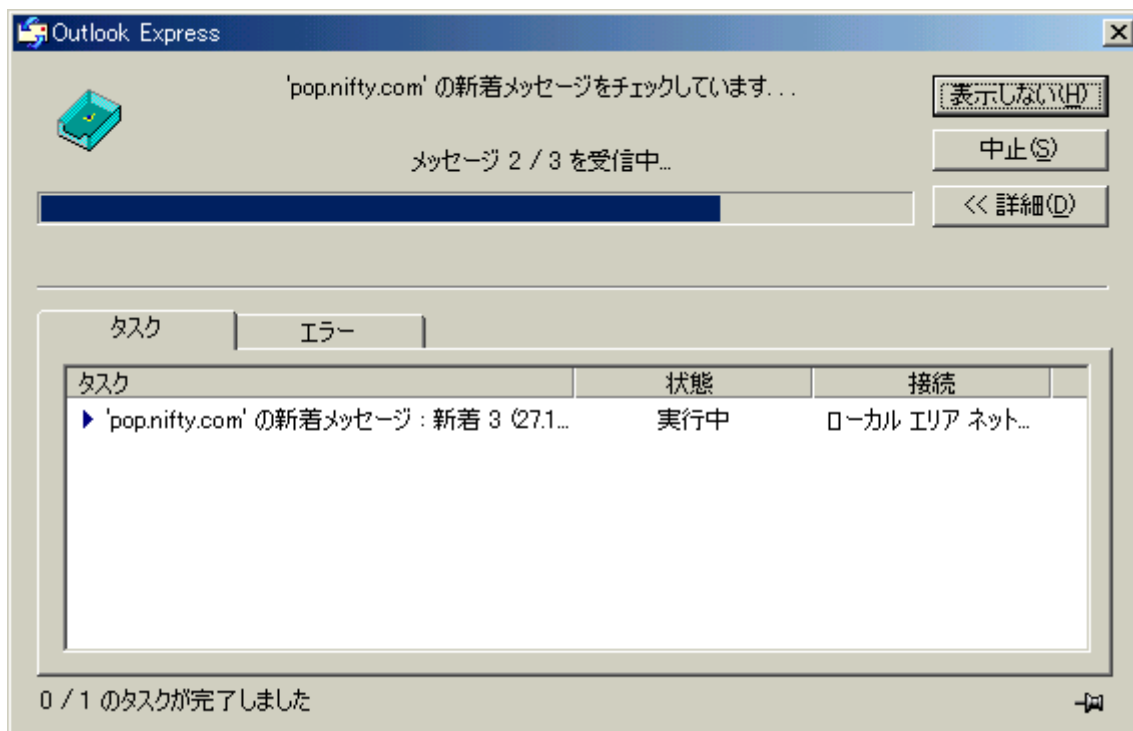
- (1) 「送受信」をクリックします。



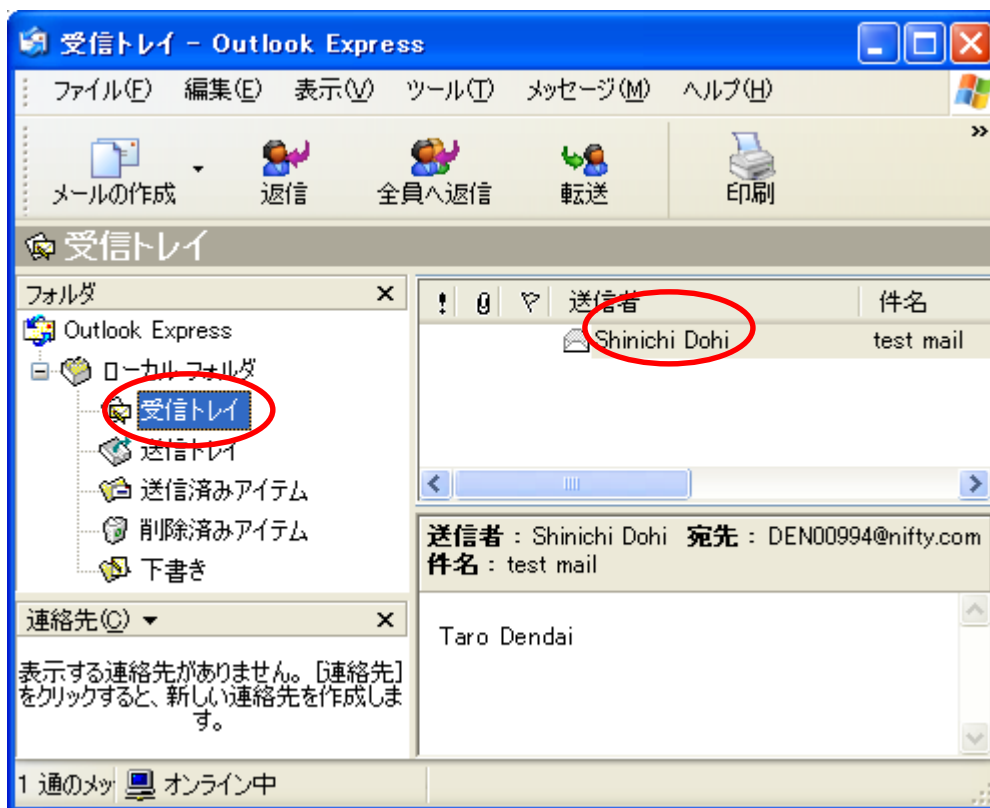
- (2) メールパスワードを入力します。



(3) メール受信の様子が表示されます。

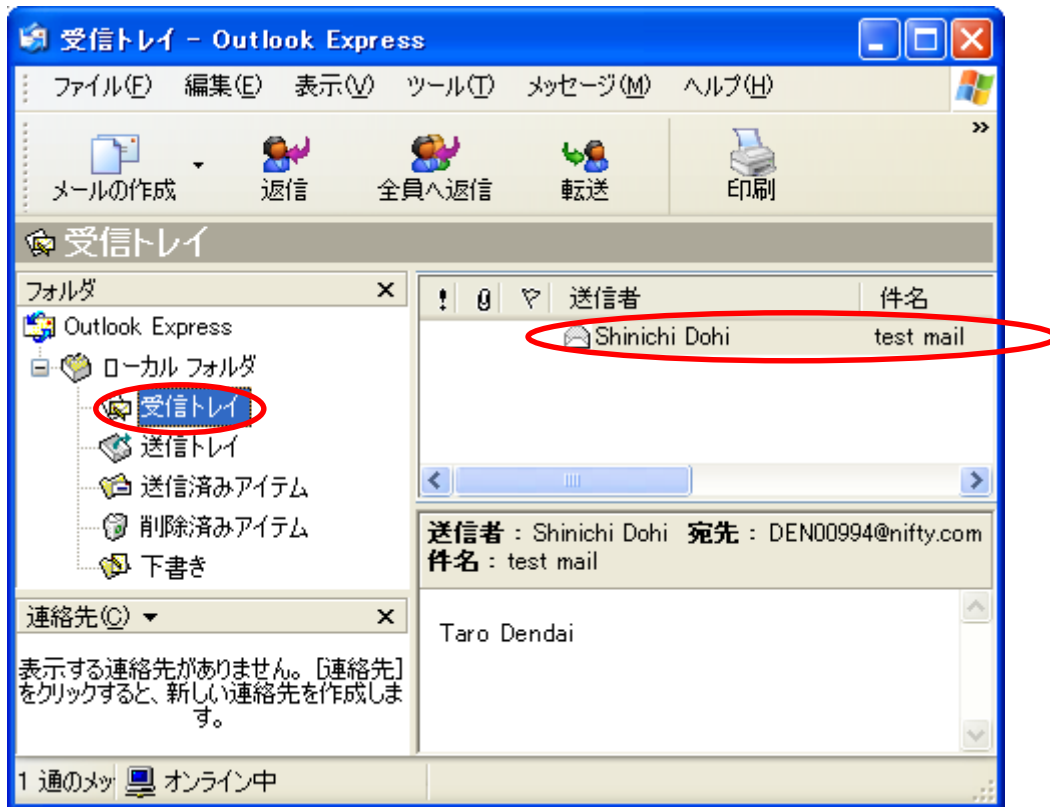


(4) 「受信トレイ」をクリックします。さらにメールの一覧表の中から、表示したいメールをクリックすると、本文が表示されます。

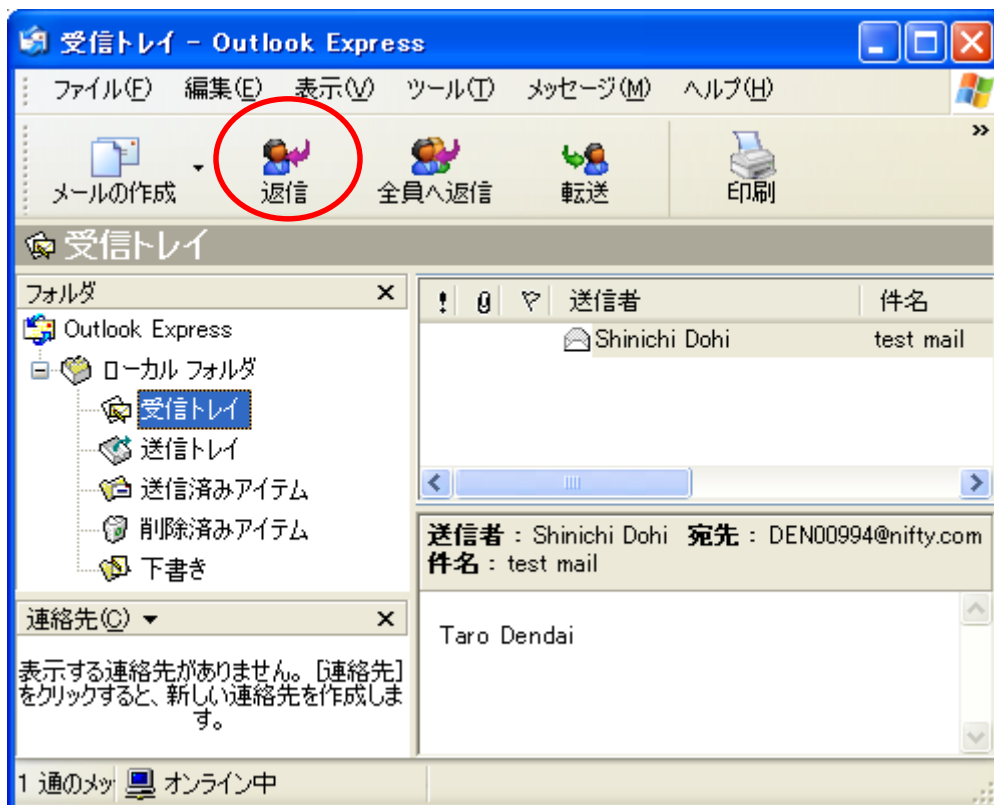


4. メールの返信

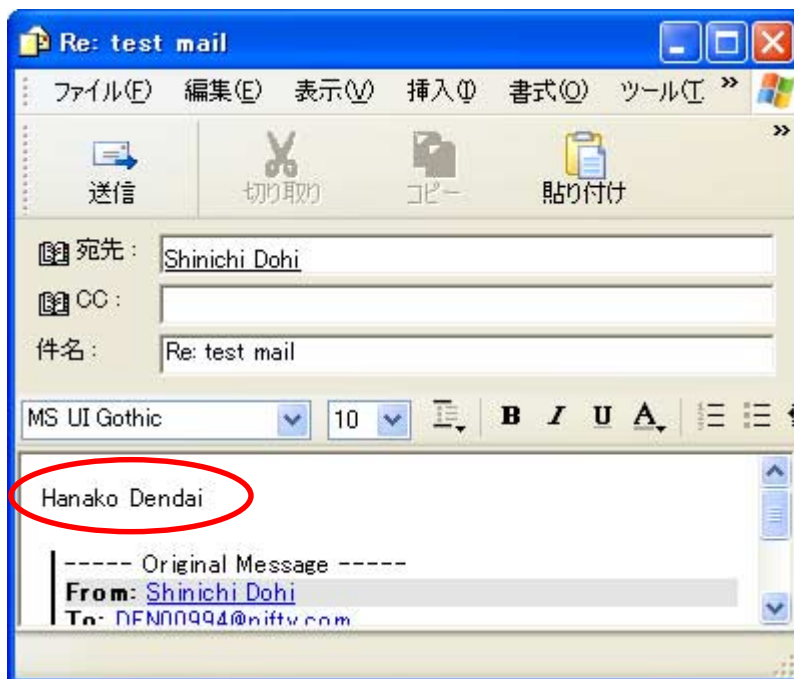
(1) 「受信トレイ」をクリックし、届いているメールの一覧表の中から、返事を書くメールを選択します。



(2) 「返信」をクリックします。



(3) 宛先は、相手の設定した表示名が自動的に入ります。件名は、相手の設定した件名の前に"Re:"をつけたものが自動的に入ります。"Re:"は、返事であることを意味します。メールの本文は、簡潔に「Hanako Dendai」と入力することにします。もちろん、漢字も入力できます。



(4) 「送信」をクリックします。

