

## 1. ダイナミックシラバスの起動方法

- (1) 「スタート」「インターネット」の順にクリックします。
- (2) アドレスは、「<http://www.sie.dendai.ac.jp/ds/>」と入力し、「Enter」キーを押します。しばらくすると、以下の画面が表示されます。「[ダイナミックシラバスへ](#)」をクリックします。

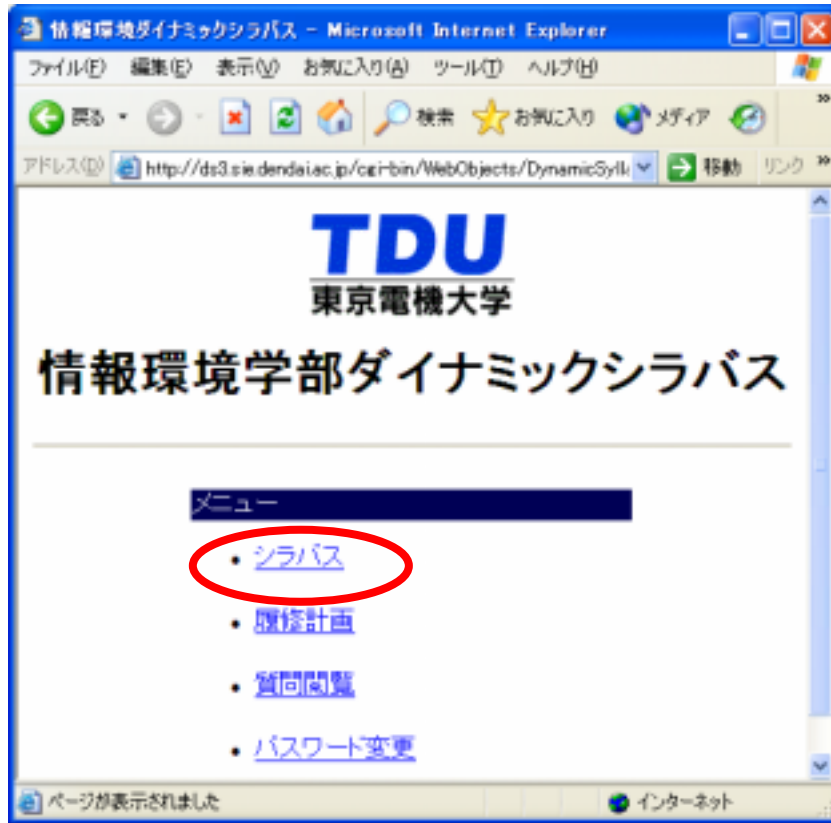


- (3) ダイナミックシラバスの画面が表示され、起動が終了します。この画面は、ダイナミックシラバスのメニュー画面と呼ばれます。

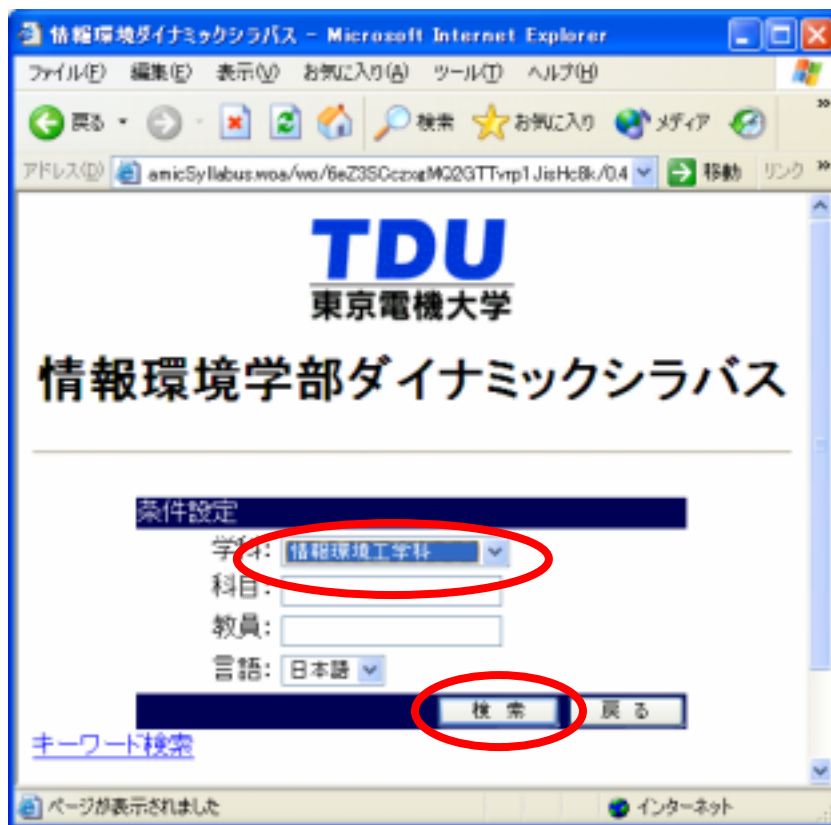


## 2. シラバスの表示

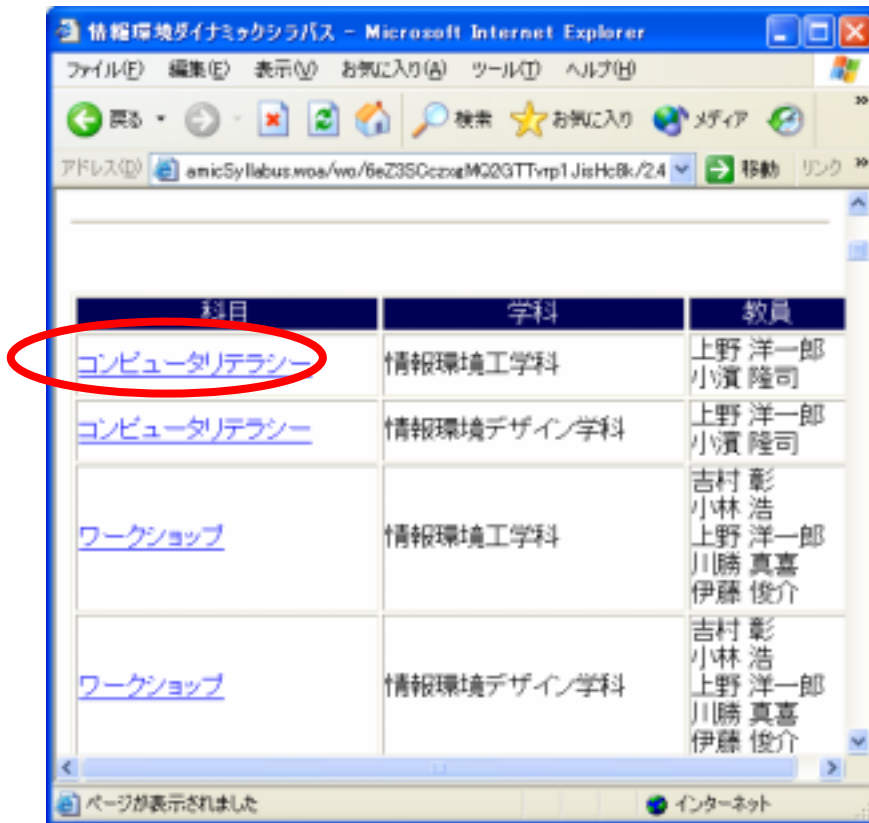
(1) 「シラバス」をクリックします。



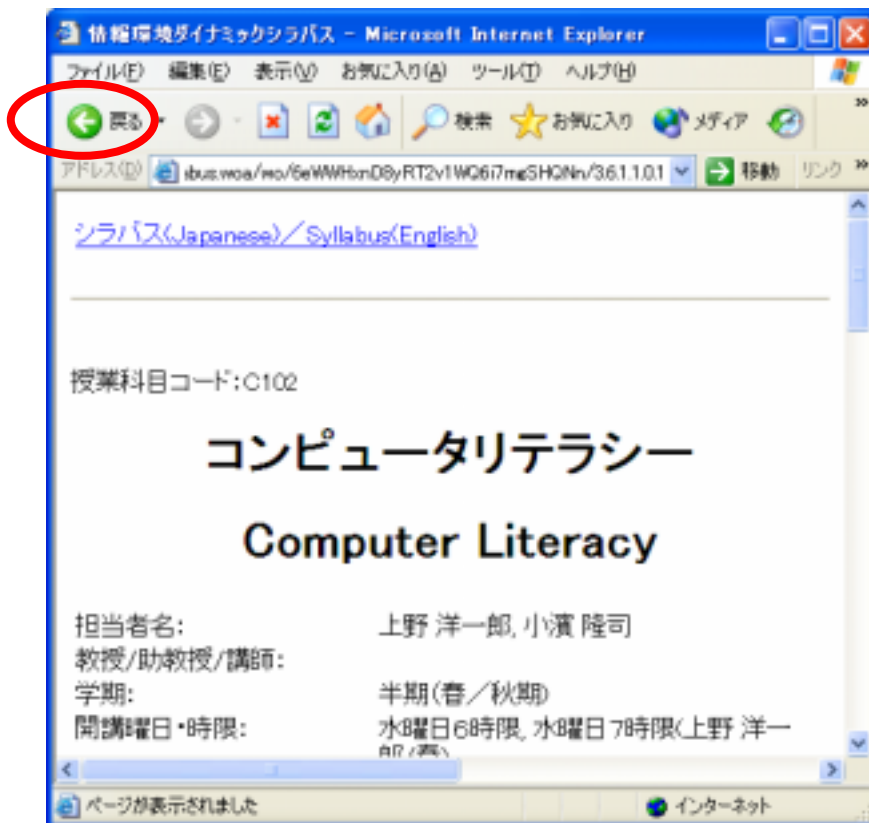
(2) 学科を設定し「検索」をクリックすると、指定した学科で開講されている科目の一覧表が表示されます。



( 3 ) 科目一覧の中から授業名をクリックすると、シラバスの内容が表示されます。



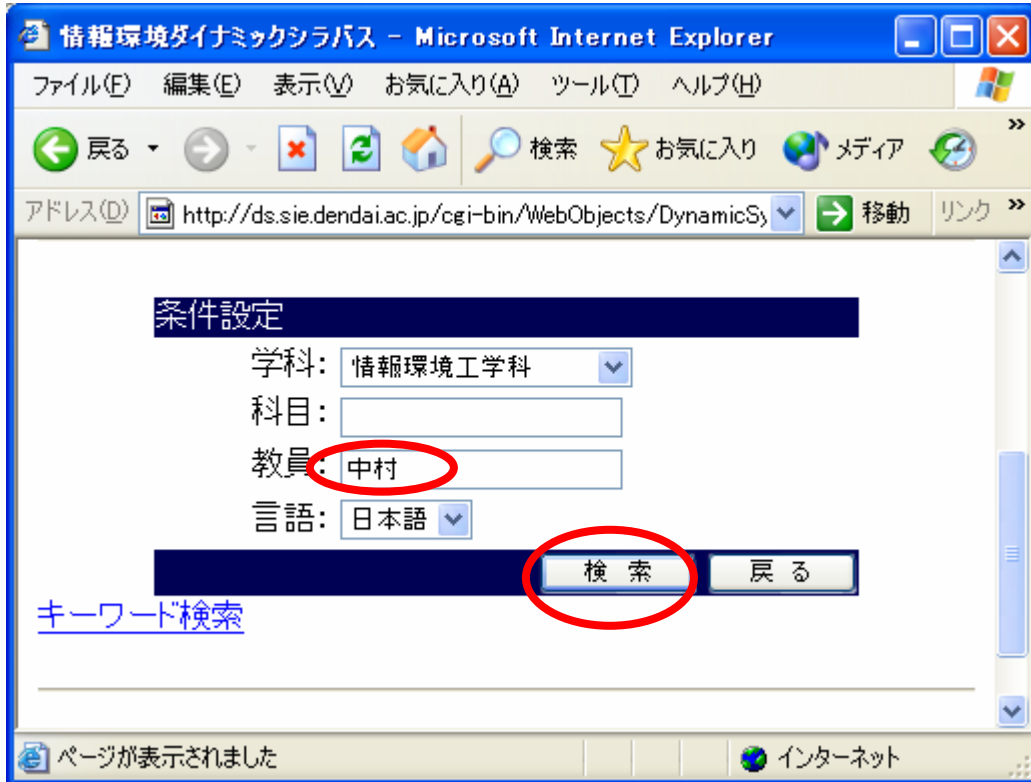
( 4 ) シラバスの内容が ,表示されます .前の画面に戻るときは [ 戻る ] クリックします。



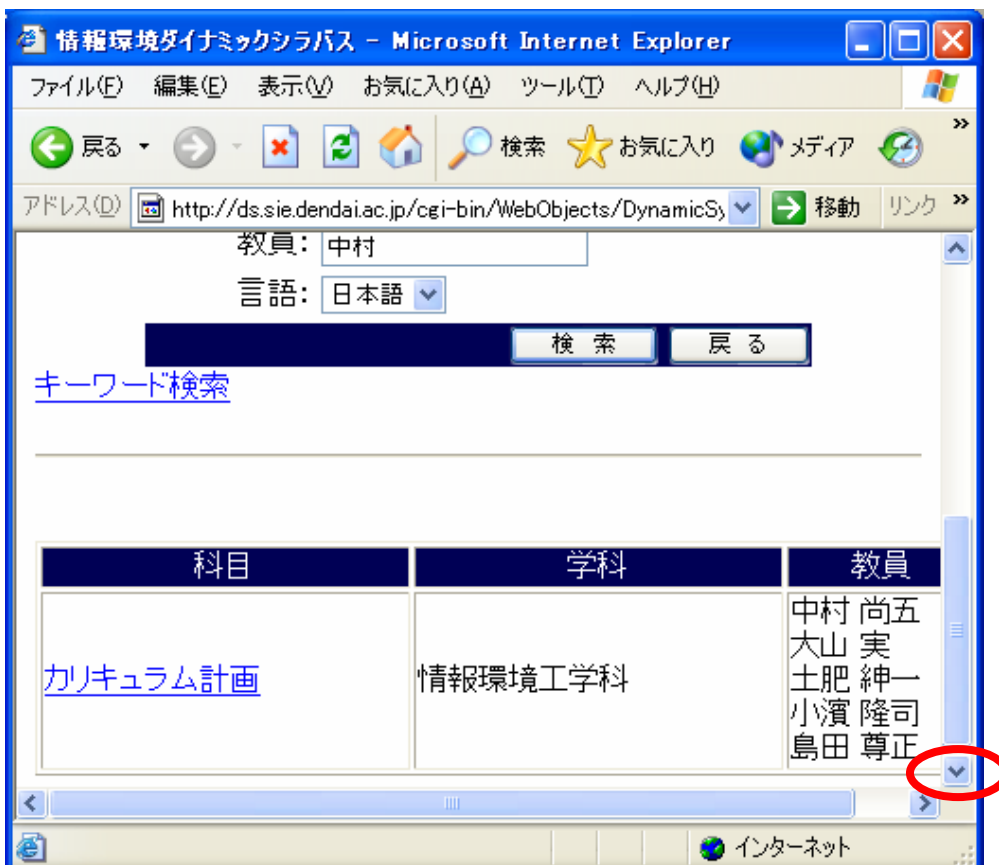
( 5 ) 検索機能を使ったシラバスの表示

検索機能を活用すると、目的のシラバスを素早く見つけることができます。たとえば、教員欄に名前を入力し、「検索」をクリックします。

すると、指定した教員が担当する授業一覧が表示されます。

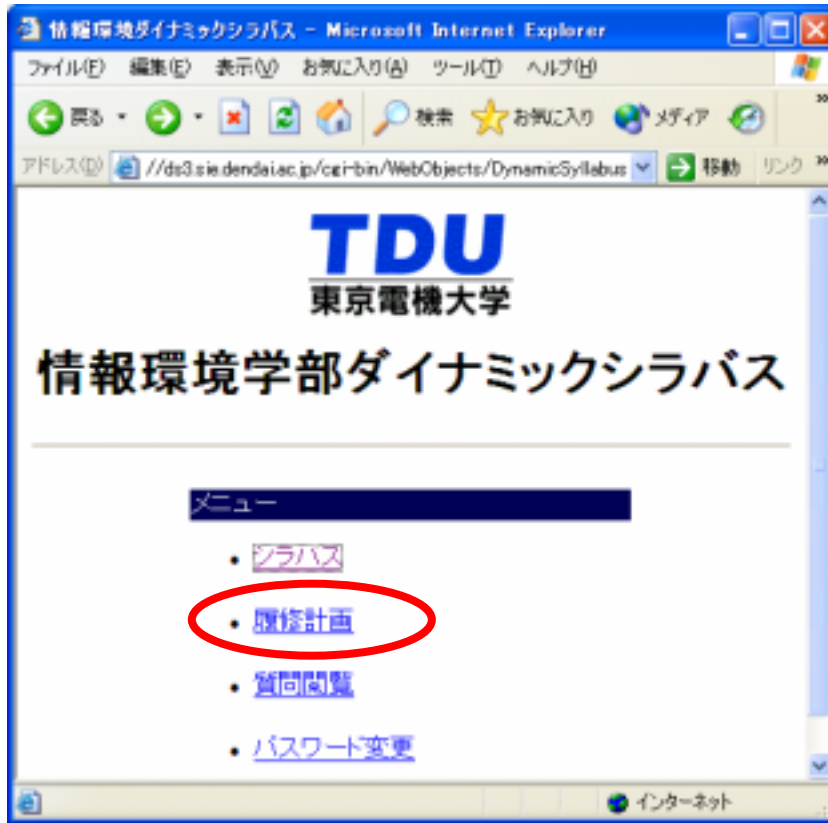


( 6 ) 下にスクロールすると、指定した教員が担当する授業一覧が表示されます。

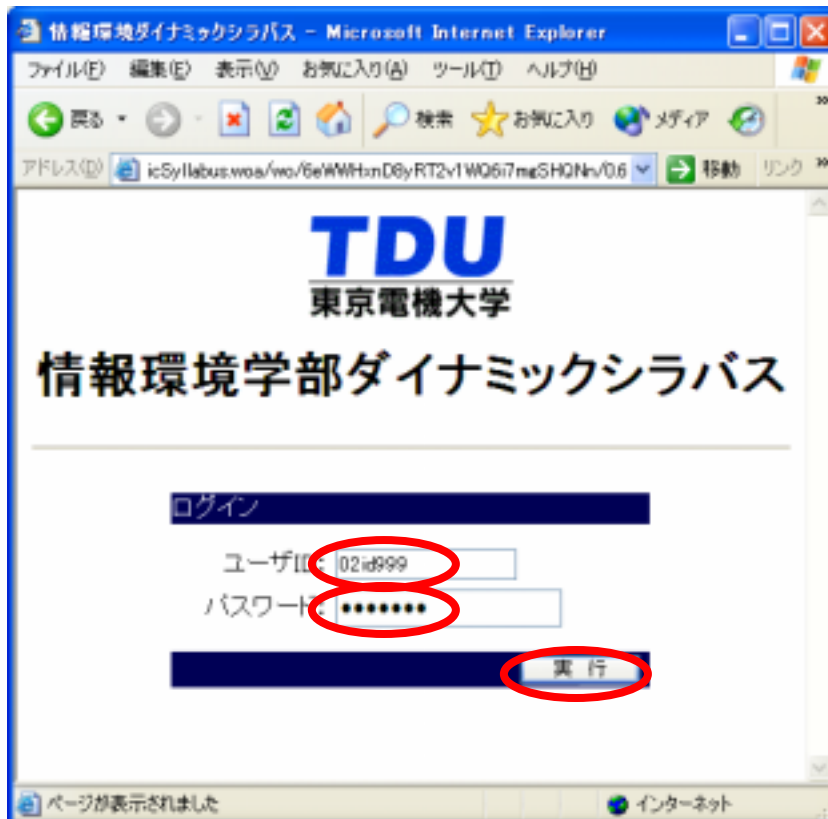


### 3. 履修計画

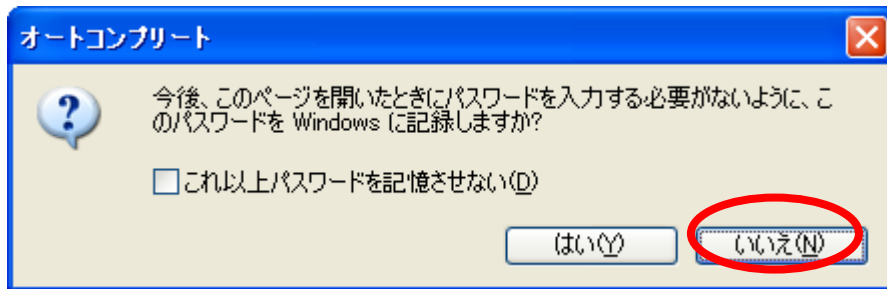
(1) ダイナミックシラバスのメニュー画面で、「履修計画」をクリックします。



(2) ユーザ ID とパスワードを入力し、「実行」をクリックします。なお入力したパスワードは、「\*」に置き換えて表示されます。



(3) 以下の表示が出る場合は、「いいえ」をクリックします。

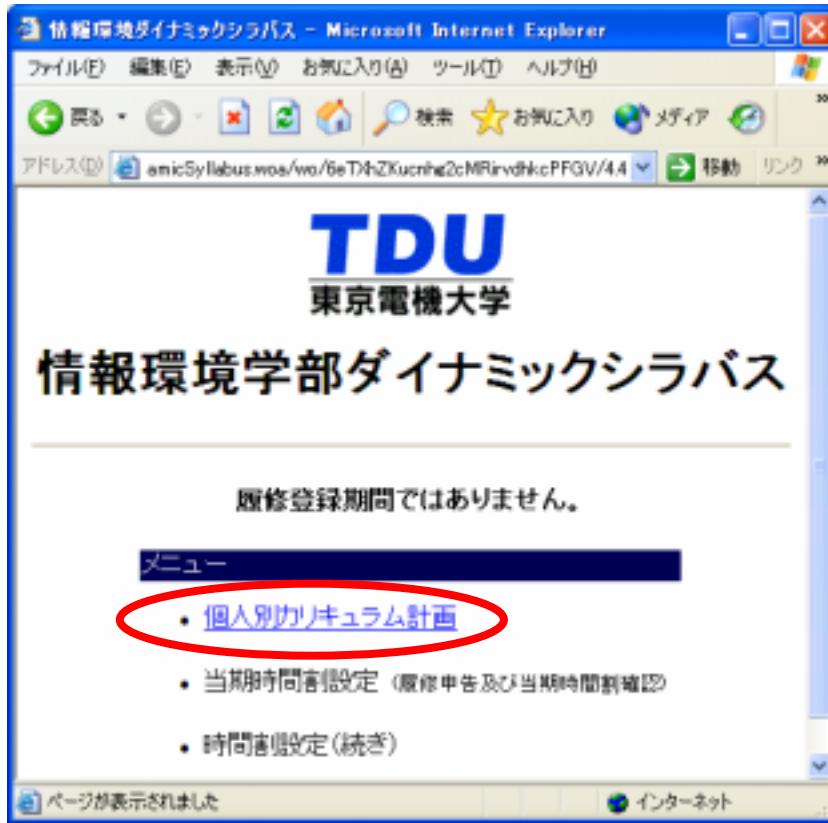


(4) ユーザ ID もしくはパスワードを間違えると、以下の表示が出ます。ユーザ名とパスワードを確認し、再び「実行」をクリックしてください。



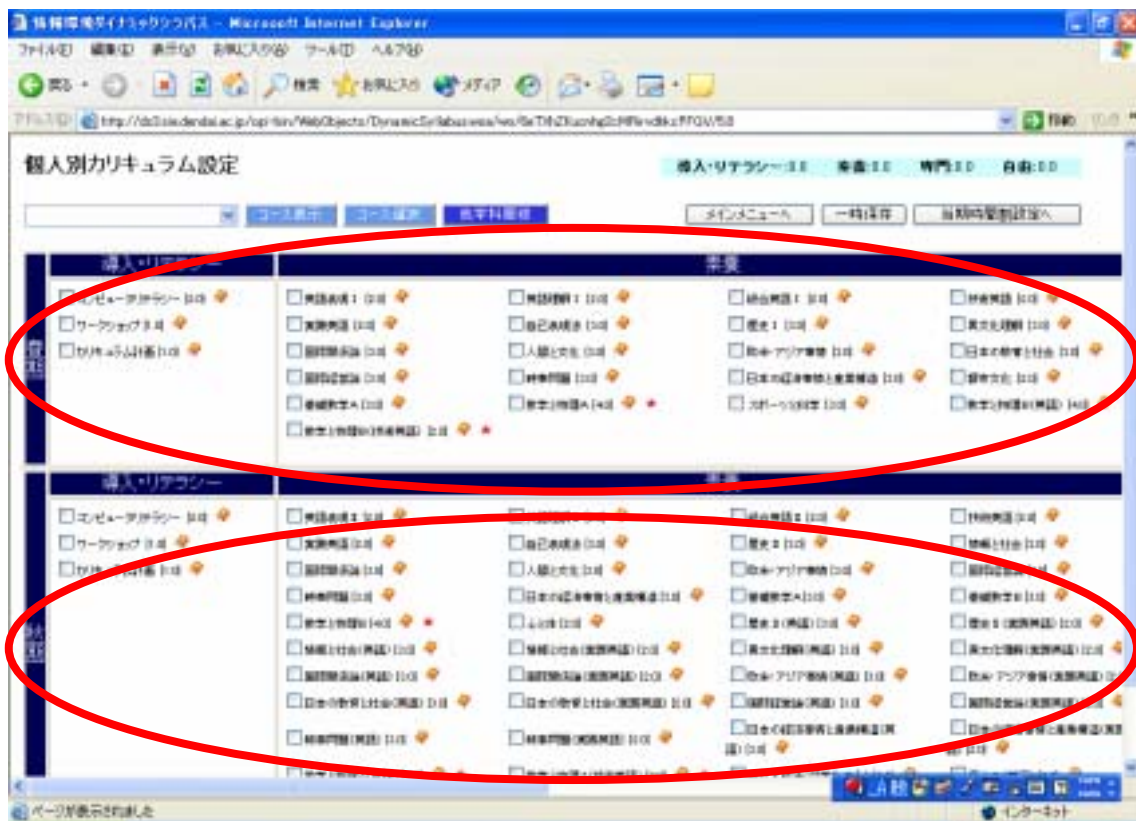
#### 4. 事前履修条件の確認

(1) 「個人別カリキュラム計画」をクリックします。



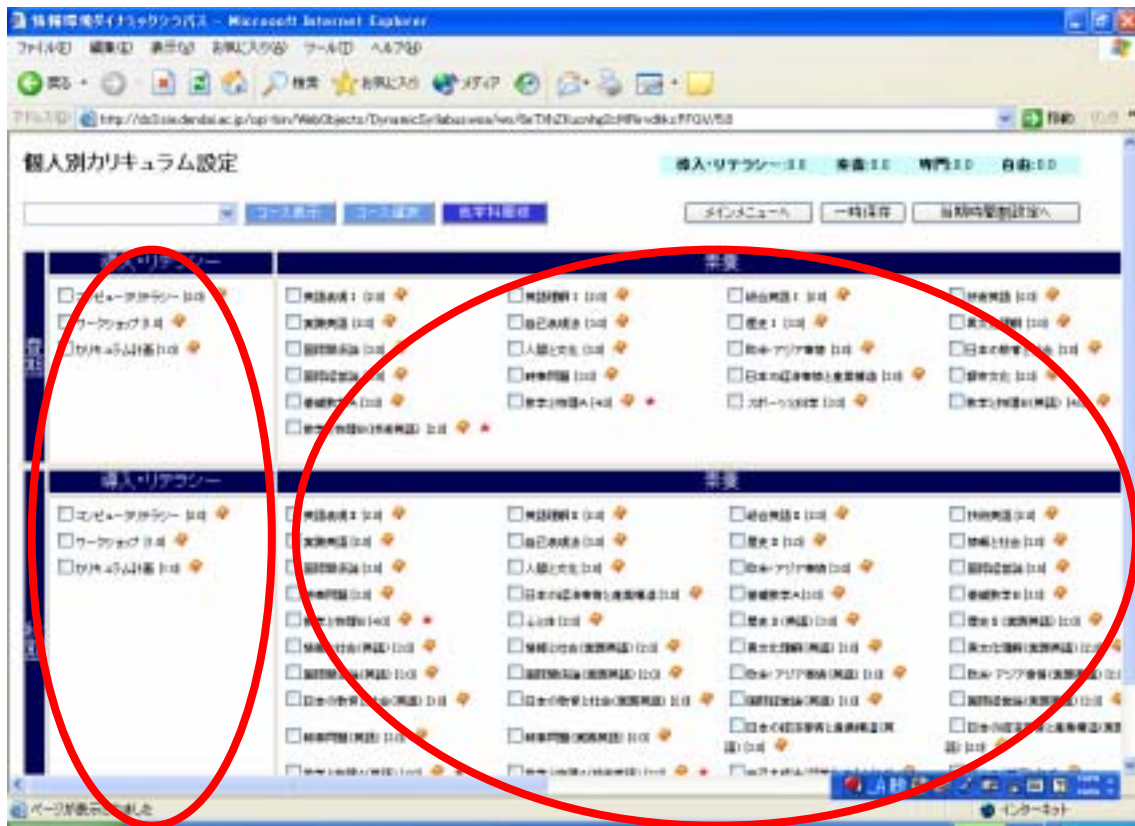
(2) 個人別カリキュラム設定画面の表示

個人別カリキュラム設定画面は、大きく上下に分かれます。上半分が春期、下半分が秋期に開講される科目です。

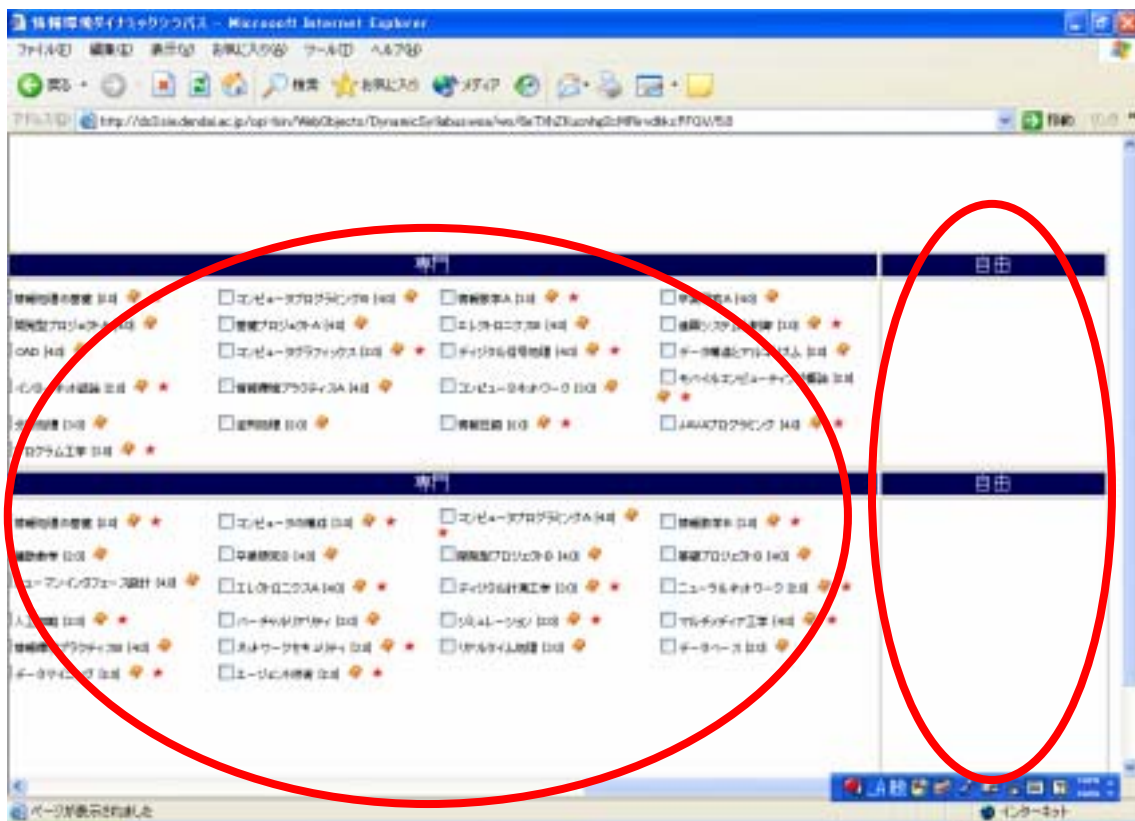


情報環境学部には学年がないため、科目の開講時期は春期と秋期になります。各科目の開講期に注意してください。

左右は、大きく4つに分かれています。左から順に、[ 導入・リテラシー ], [ 素養 ], [ 専門 ], [ 自由 ] になります。



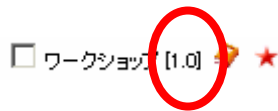
専門は、右にスクロールすると表示できます。



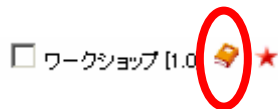


### (3) 事前履修条件の表示

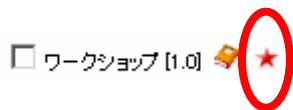
個人別カリキュラム設定画面の中にある科目名には、かぎ括弧で囲まれた数字がありません。この数字は、単位数を示しています。



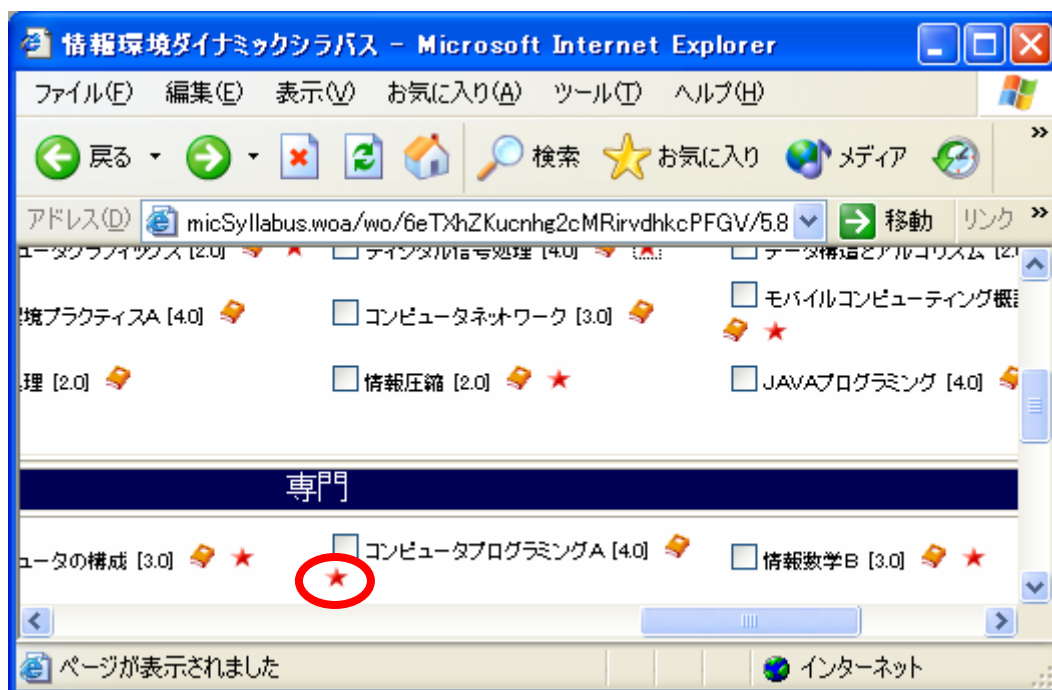
単位数の表示の後には、本のマークがあります。これはシラバスを意味しており、クリックするとシラバスの内容が表示されます。



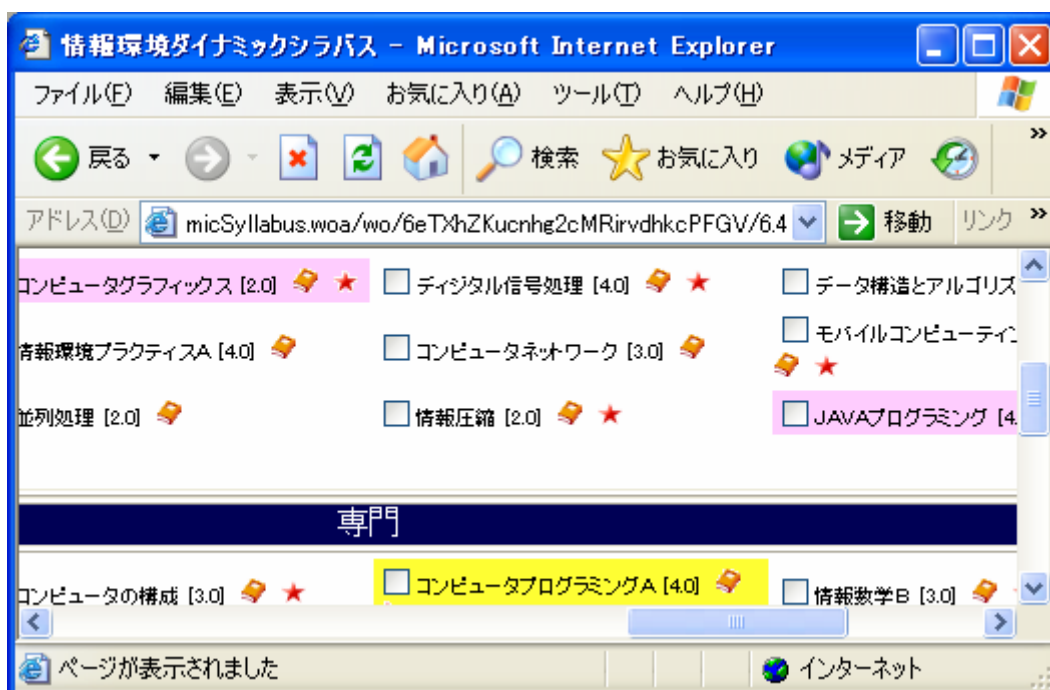
さらに、本のマークの後には、赤い星印(★)が付いている科目があります。赤い星印は、この科目が事前履修条件と関係していることを示しています。



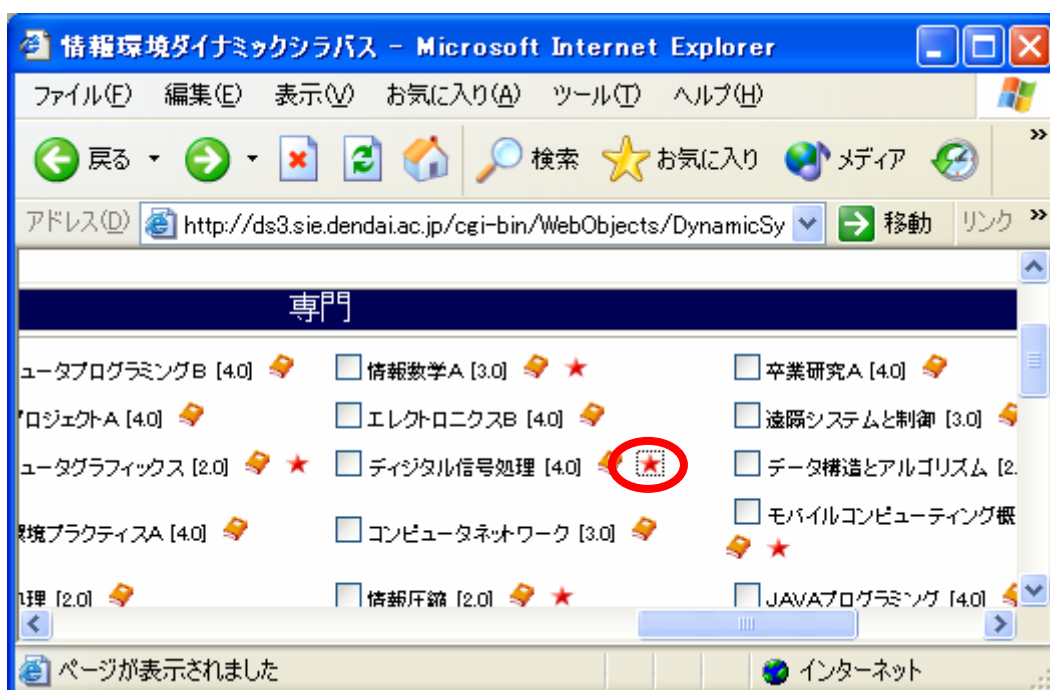
たとえば、「コンピュータプログラミングA」が事前履修条件とどのように関係しているかを調べてみましょう。科目名の後ろについている、赤い星印をクリックします。



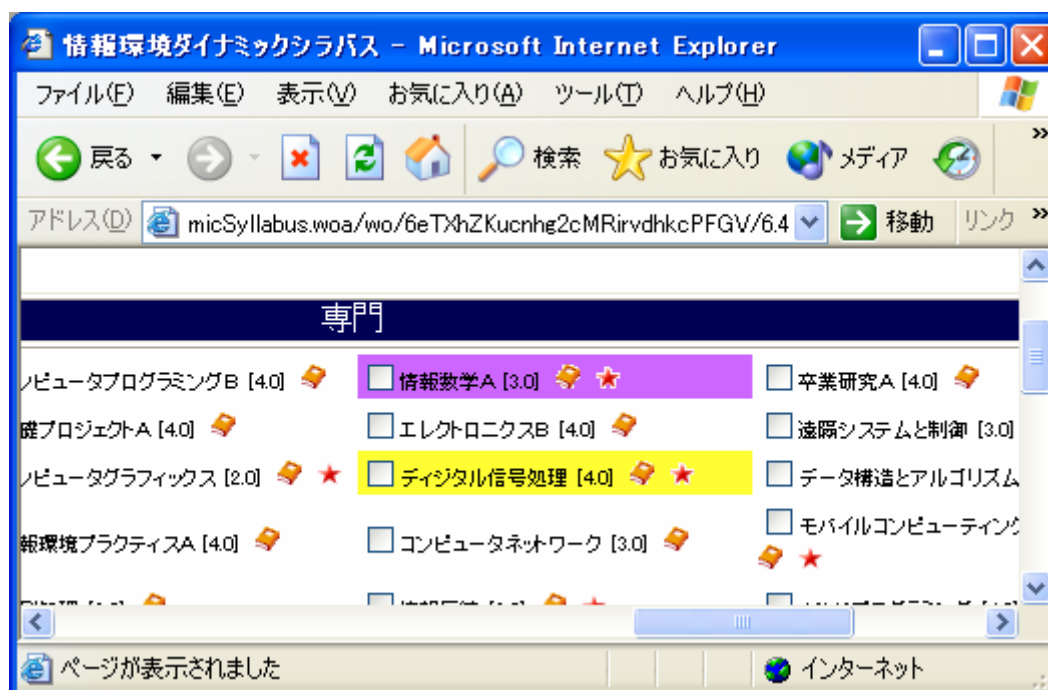
「コンピュータプログラミングA」を事前履修条件に指定している科目が、薄い紫色で表示されます。したがって、薄い紫色で表示されている科目を履修するためには、先に「コンピュータプログラミングA」の単位を取得しないといけないことがわかります。



今度は「デジタル信号処理」が事前履修条件とどのように関係しているかを調べてみましょう。科目名の後ろについでいる、赤い星印をクリックします。



「デジタル信号処理」の事前履修条件が、濃い紫色で表示されます。したがって、「デジタル信号処理」を履修するためには、濃い紫色で表示されている科目の単位を取得しないとイケないことがわかります。



このように、事前履修条件の関係が選択した科目を中心に色で表示されます。



これ以外にも、科目の関係を色で区別しています。

