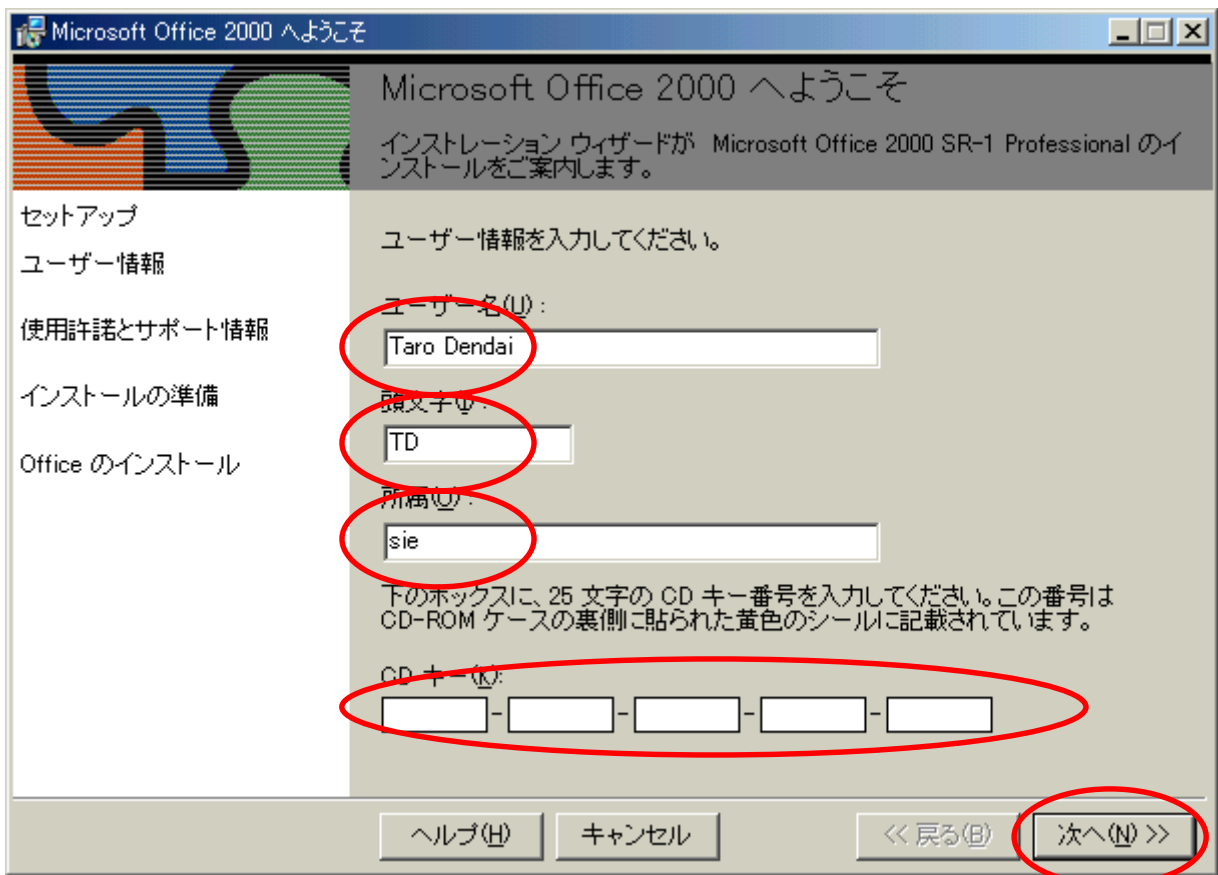


## Office 2000のセットアップ

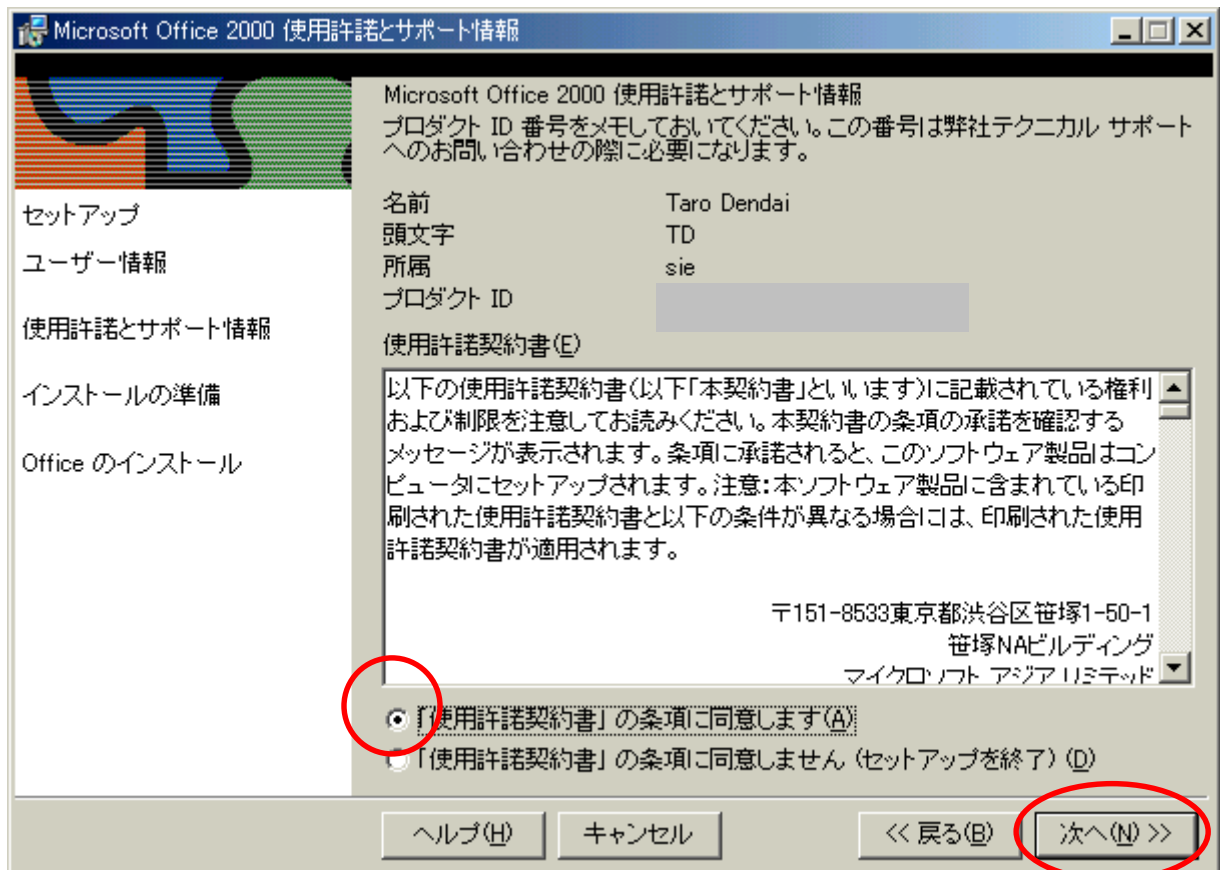
### 1. Office 2000のセットアップ

(1) Office 2000のCDをドライブに入れます。

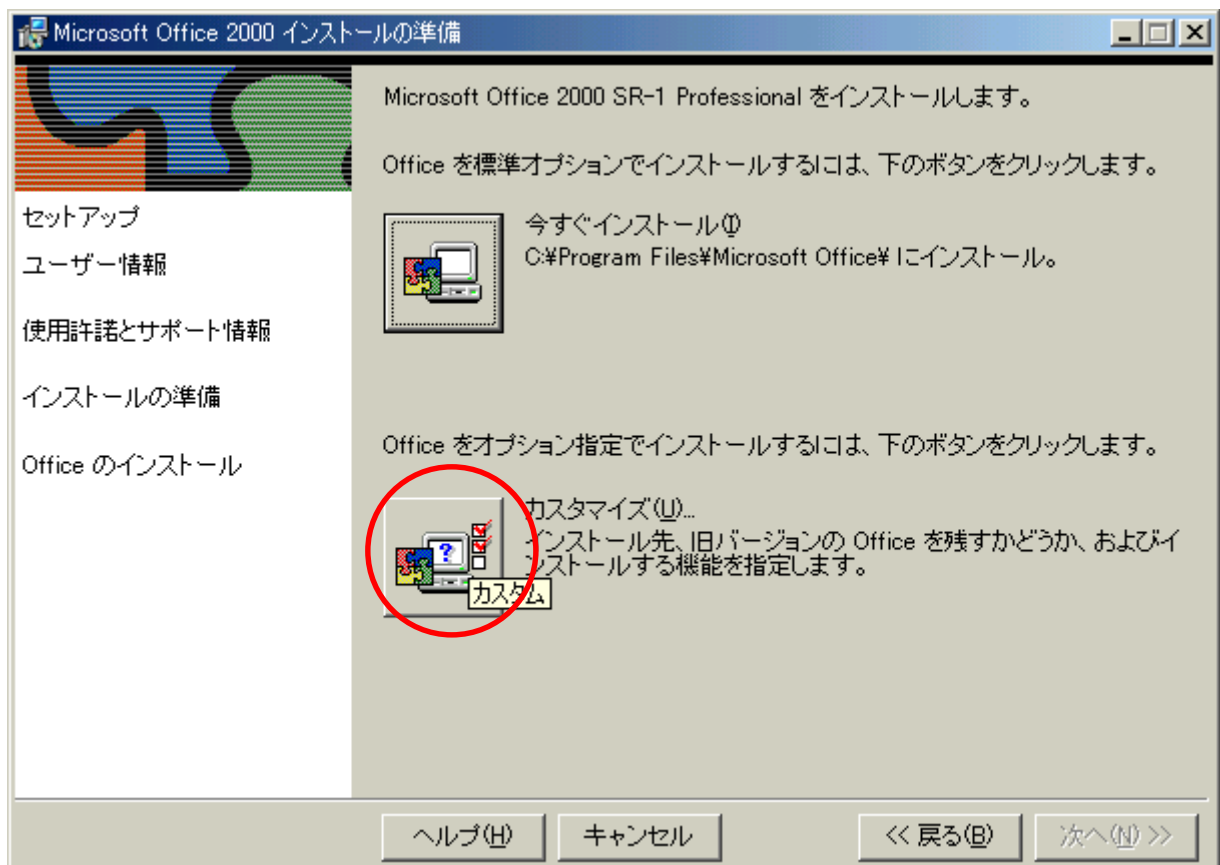
(2) ユーザ名の欄はローマ字で名前を入れます。頭文字を入れます。所属は、[sie]と入力します。CDキーは、CDケースの裏面に記述されている記号を入力します。大文字、小文字の区別はありません。



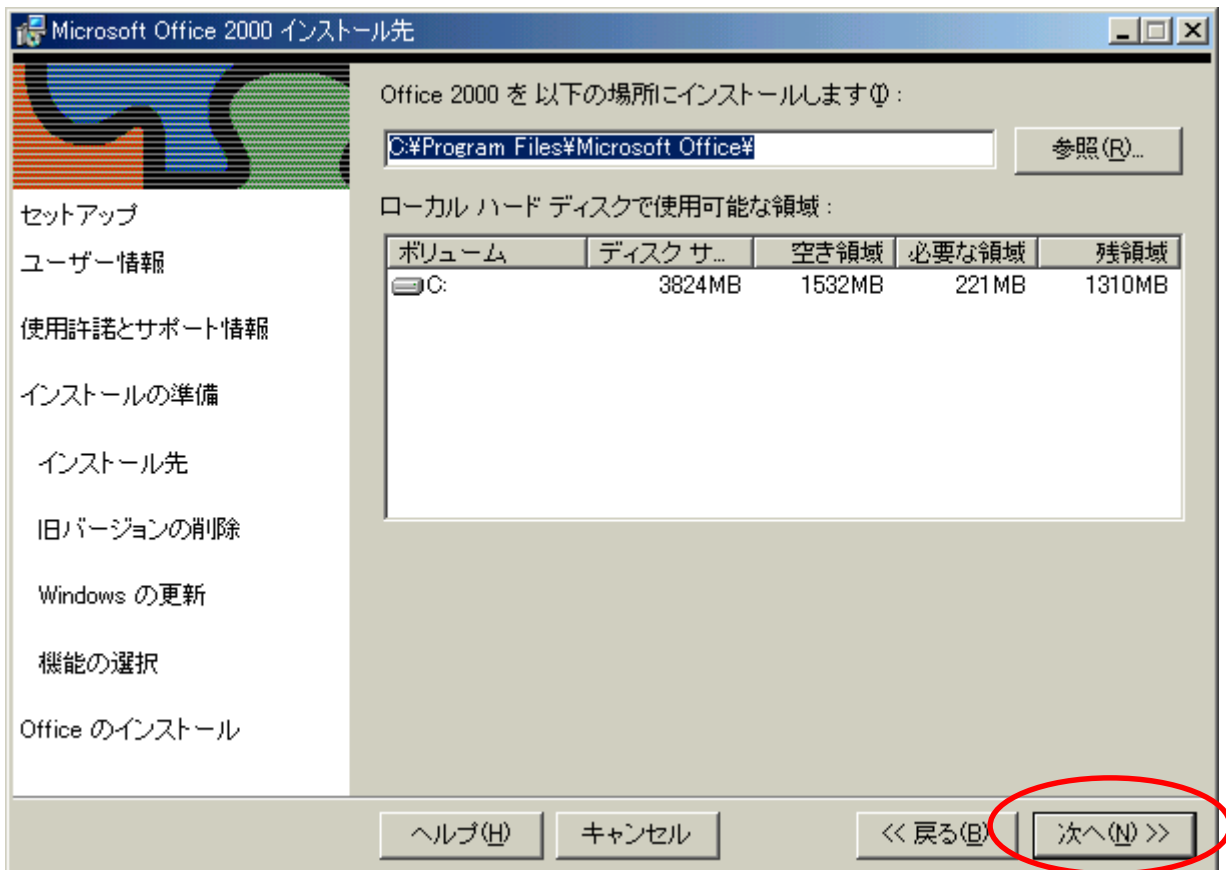
( 3 ) [ 「使用許諾契約書」の条項に同意します ] を選択し、[ 次へ ] をクリックします。



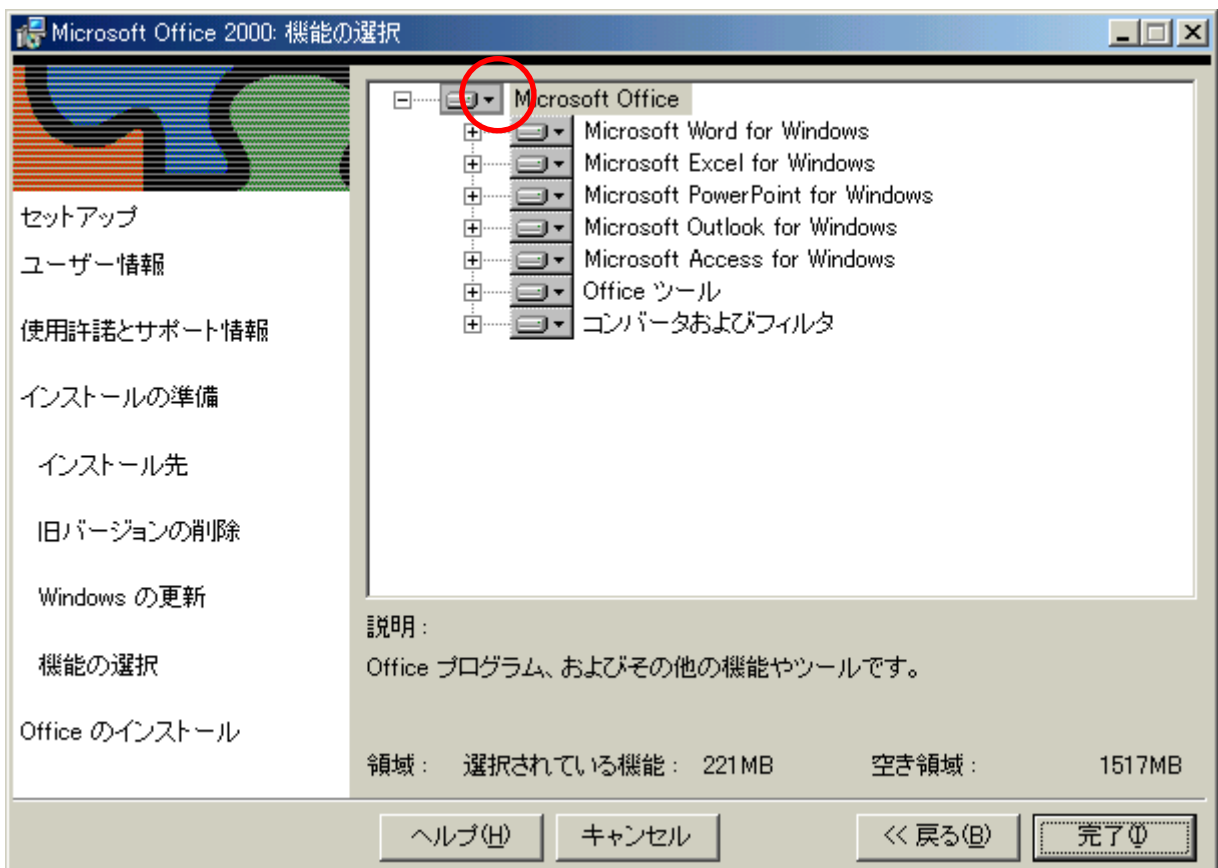
( 4 ) [ カスタム ] を選択します。



( 5 ) [ 次へ ] をクリックします。



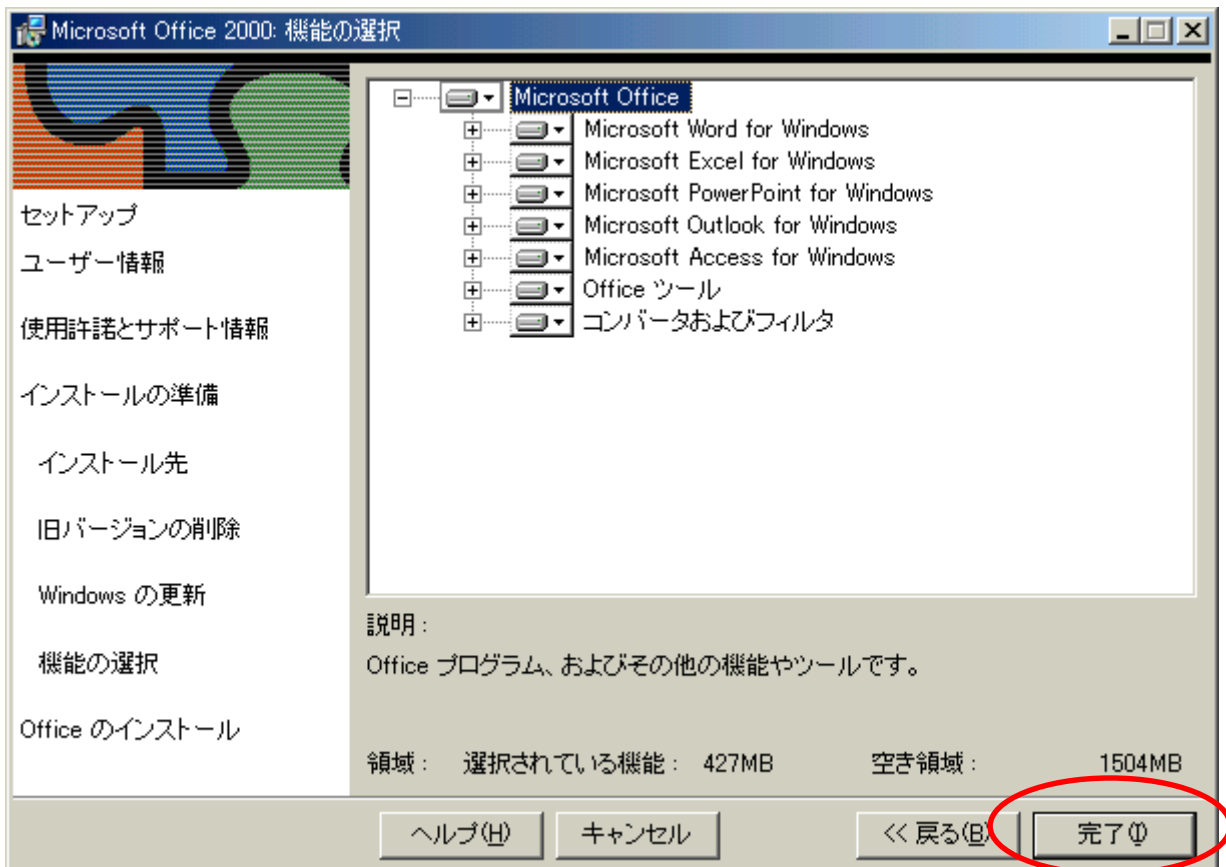
( 6 ) [ Microsoft Office ] の の部分を、右クリックします。



(7) [マイコンピュータからすべて実行]をクリックします。



(8) [完了]をクリックします。



(9) Office 2000のCDを取り出します。

(10) [はい]をクリックします。

