

1. @niftyのIDおよびパスワードの配布

@niftyのIDおよびパスワードを配布します。配布するときは、学生証で本人であることを確認します。準備しておいてください。配布した用紙は、大変重要なものです。パスワードは、他人に見られないよう、厳重に管理してください。

2. メールパスワードの設定

ここから行う実習は、インターネットを使います。実習を行うの時間帯によっては、インターネットの混雑が発生し、全員の操作が授業時間内に完了しないことがあります。あらかじめ、ご了承ください。

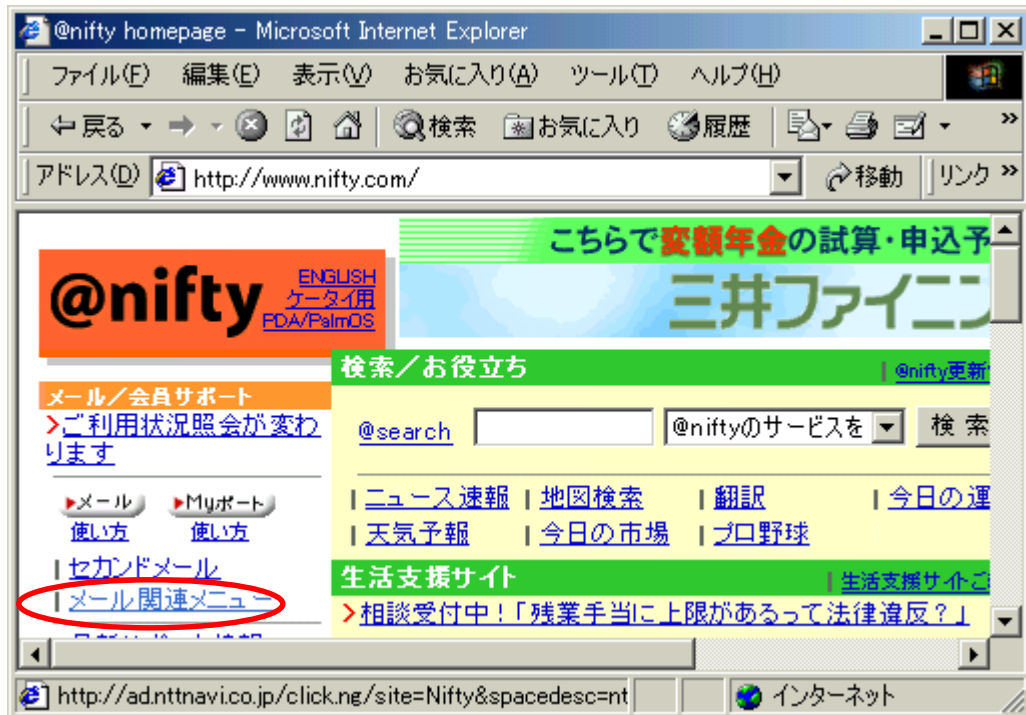
(1) デスクトップ上の [Internet Explorer] のアイコンをダブルクリックします。



(2) アドレスの欄に <http://www.nifty.com/> と入力し、Enter キーを押します。



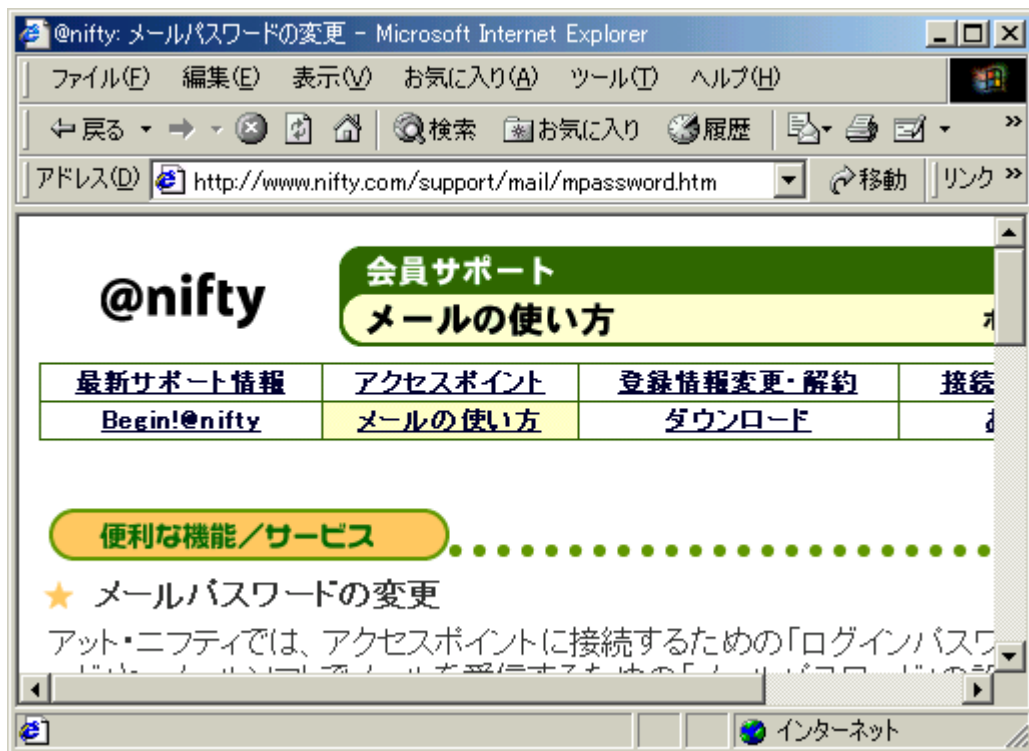
(3) しばらくすると, @niftyのホームページが表示されます.[メール関連メニュー]をクリックします.



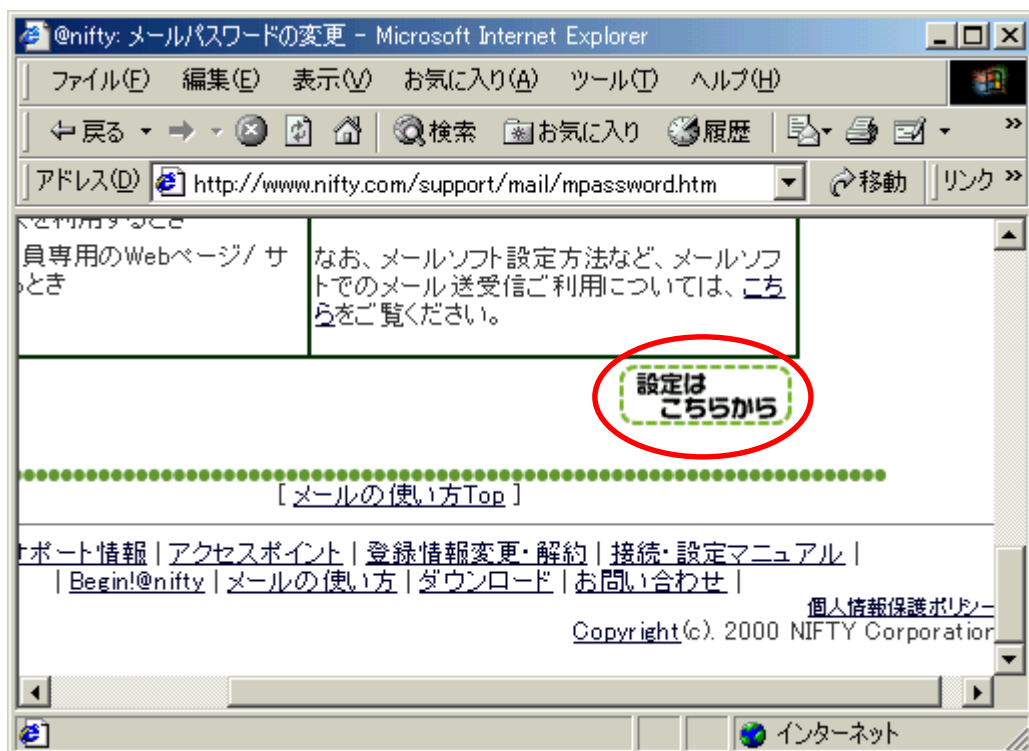
(4) メールパスワードの欄の[設定]をクリックします.



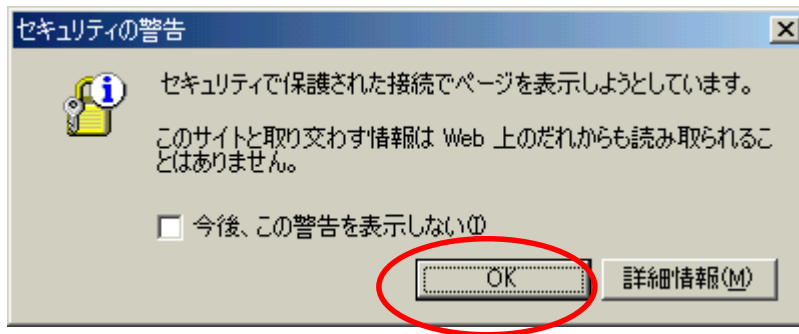
(5) しばらくすると、以下の画面が表示されます。



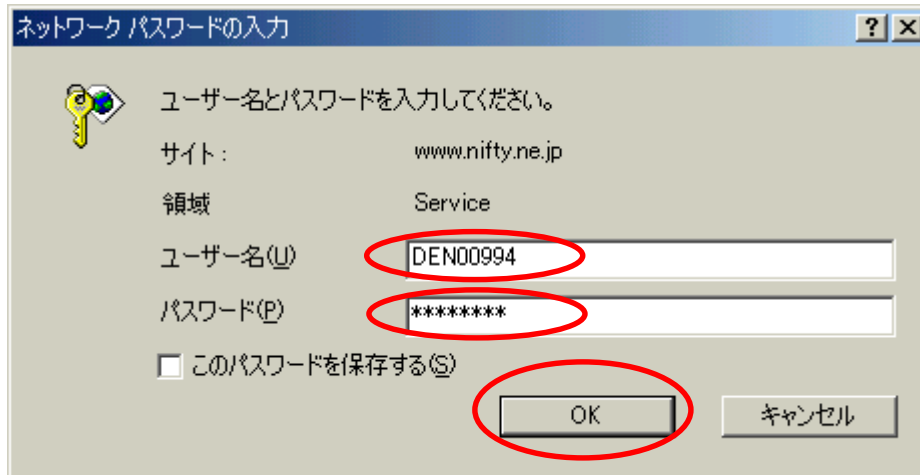
(6) 内容を読んだ後、[設定はこちらから] をクリックします。



(7) 以下の表示が出る場合は、[OK] をクリックします。



(8) ユーザ名とパスワードは、紙で配布したユーザ名とパスワードを入力します。



メールアドレスを変更する際は、次の形式で設定するようお願いいたします。

「アルファベット」と「数字」を必ず最低 1 文字以上使用した、半角の 6～24 文字の文字列で設定するようお願いいたします。また、記号をご使用いただくことも可能ですので、簡単に推測できる言葉を避け、複雑な組み合わせにすることをおすすめいたします。

【使用可能な文字】

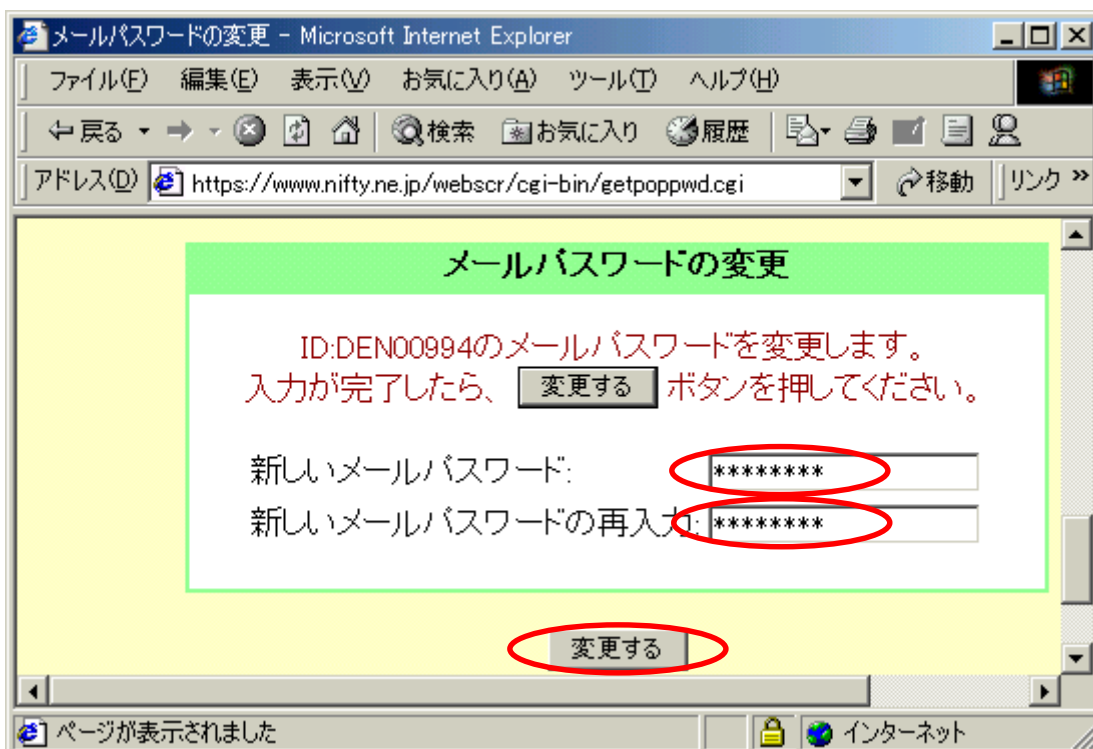
- ・ アルファベット A～Z a～z
- ・ 数字 0～9
- ・ 記号 " # \$ % & ' () * + , - . / : ; < = > ? @ [¥] ^ _ ` { | } ~ !

空白（スペース）も記号のひとつとしてご使用いただけます。ただしメールアドレスの先頭および末尾には使用いただけません。

【メールアドレス変更時の注意点】

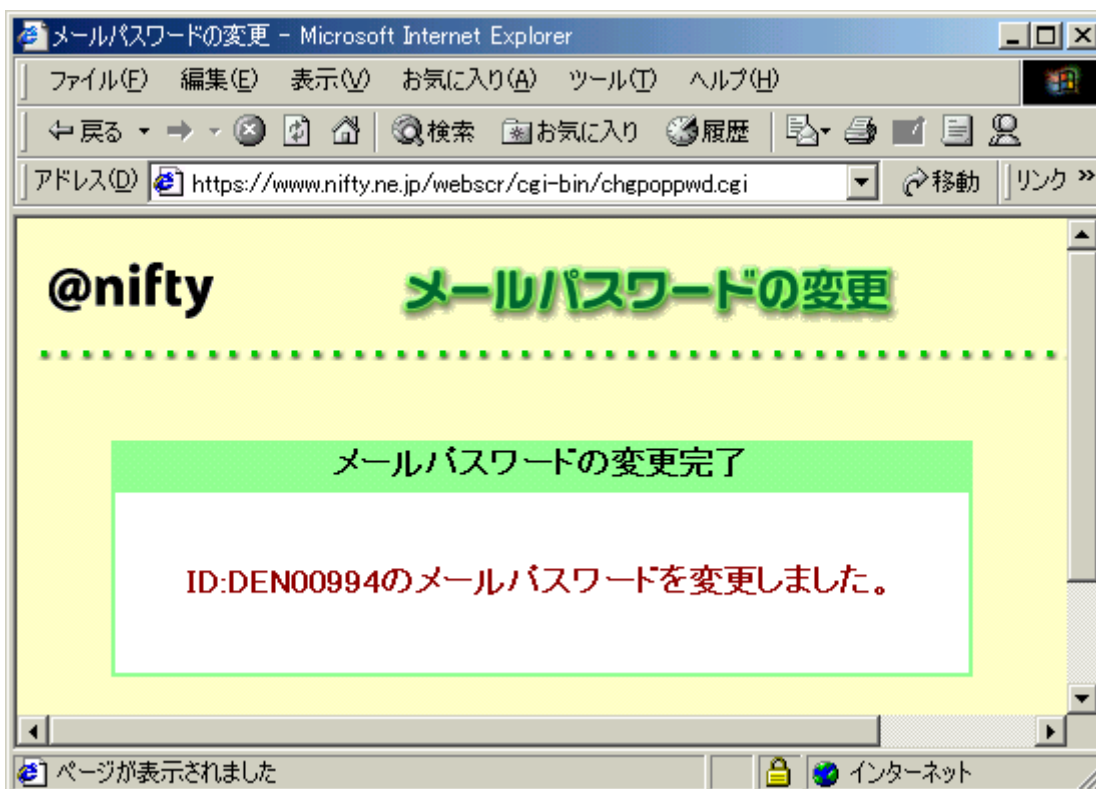
他人が簡単に類推できる言葉（ID 番号、ハンドル、氏名、会社名、無線のコールサイン、電話番号など）や、SECRET、PASSWORD、NIFTY などの安易な言葉は避けてください。それらをアレンジしたメールアドレスも、できるだけ複雑な文字の組み合わせにすることをおすすめいたします。

(9) 新しいメールパスワードの欄に、新しいパスワードを入力します。新しいメールパスワードの再入力欄に、もう一度、新しいパスワードを入力します。[変更する] をクリックします。



The screenshot shows a Microsoft Internet Explorer window titled "メールパスワードの変更 - Microsoft Internet Explorer". The address bar displays "https://www.nifty.ne.jp/webscr/cgi-bin/getpoppwd.cgi". The main content area has a yellow background and a green header "メールパスワードの変更". Below the header, a white box contains the text: "ID:DEN00994のメールパスワードを変更します。入力が完了したら、[変更する] ボタンを押してください。". There are two input fields: "新しいメールパスワード:" and "新しいメールパスワードの再入力:". Both fields contain "*****" and are circled in red. Below the input fields is a button labeled "変更する", which is also circled in red. The status bar at the bottom shows "ページが表示されました" and "インターネット".

(10) メールパスワードの変更完了が表示されます。以上で、メールパスワードの変更が完了です。



The screenshot shows the same Microsoft Internet Explorer window, but the address bar now displays "https://www.nifty.ne.jp/webscr/cgi-bin/cheppopwd.cgi". The main content area has a yellow background and a green header "@nifty メールパスワードの変更". Below the header, a green box contains the text "メールパスワードの変更完了". Below this, a white box contains the text: "ID:DEN00994のメールパスワードを変更しました。". The status bar at the bottom shows "ページが表示されました" and "インターネット".

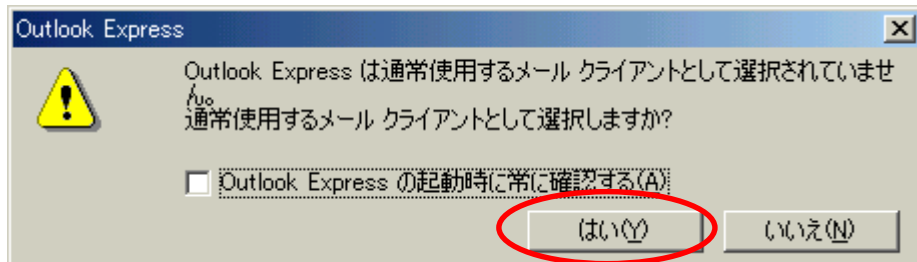
3. メーラの設定

メーラは、メールを読み書きするためのソフトウェアです。カリキュラム計画では、Outlook Express を使います。

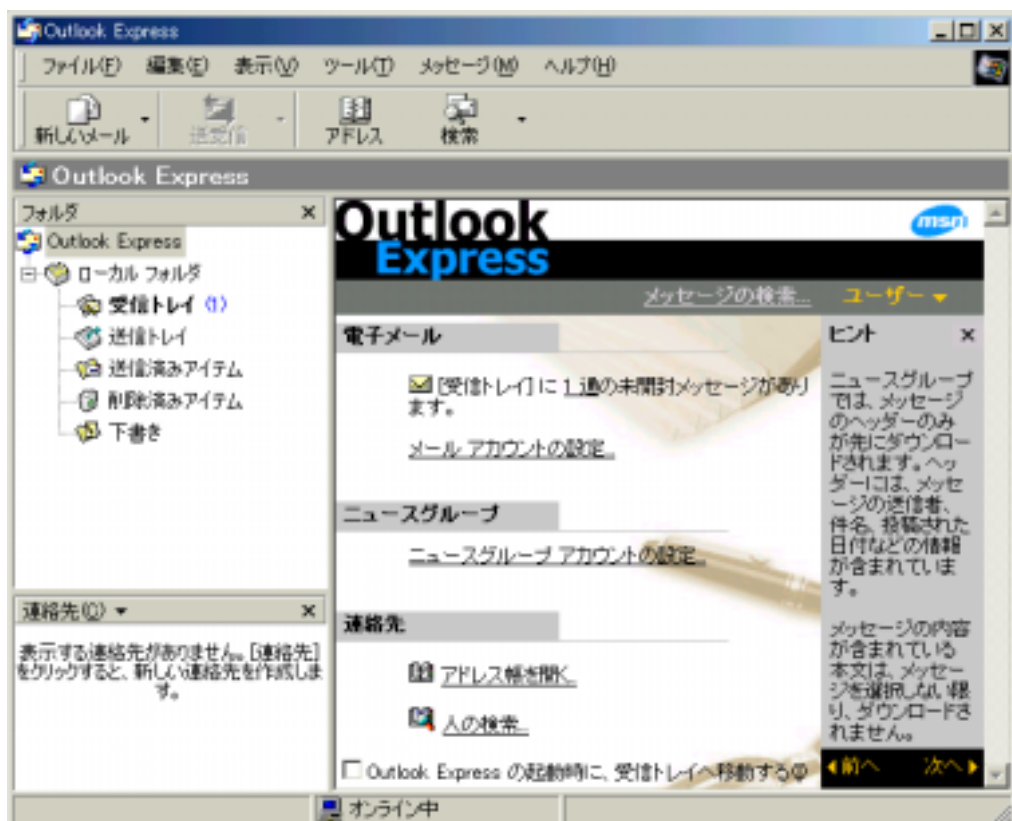
(1) デスクトップ上の [Outlook Express] のアイコンをダブルクリックします。



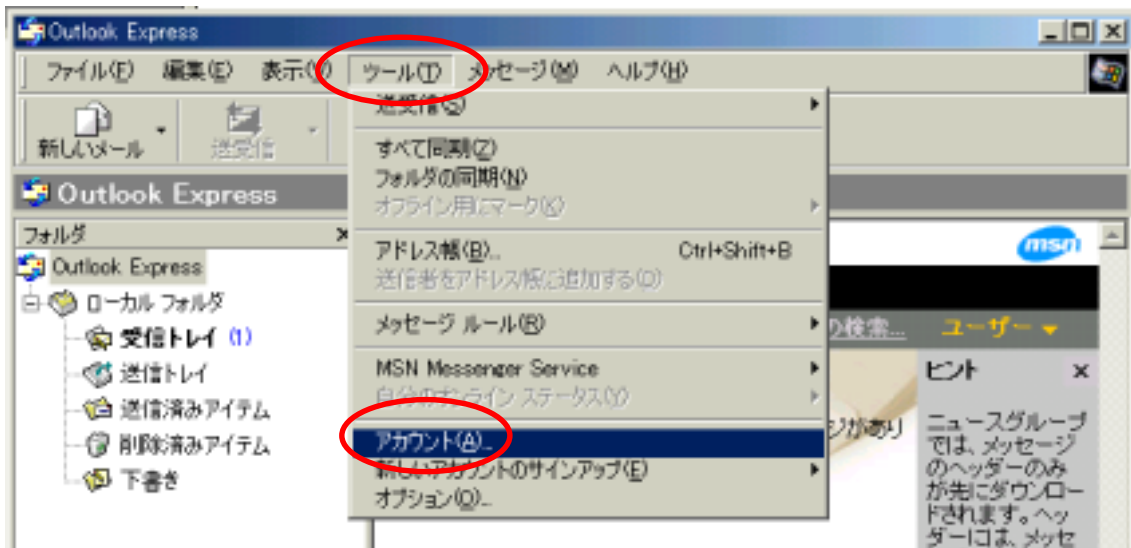
(2) もし、以下の表示が出た場合は、[はい] をクリックします。



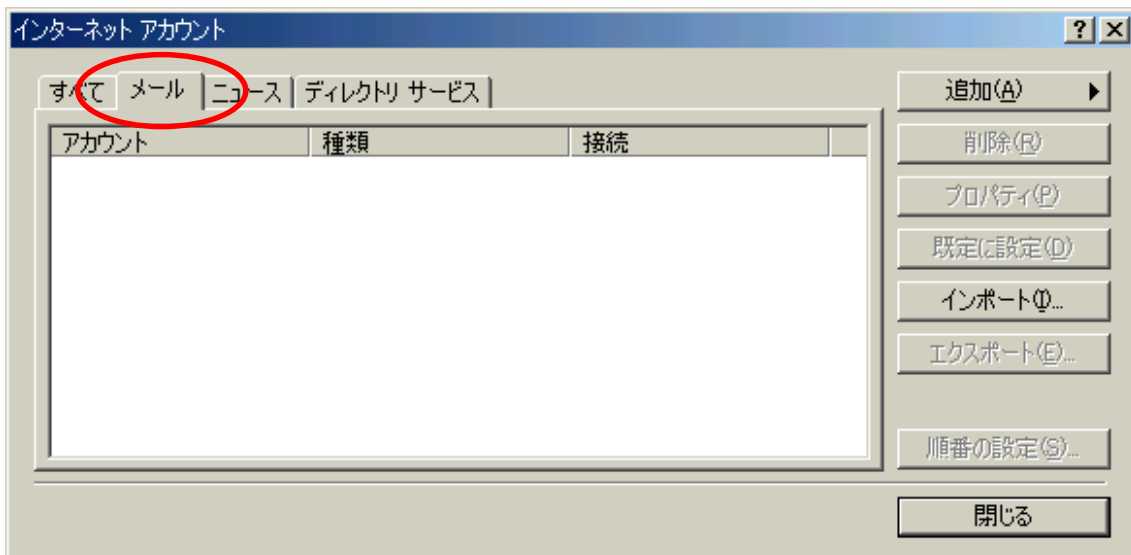
(3) しばらくすると、以下の画面が表示されます。



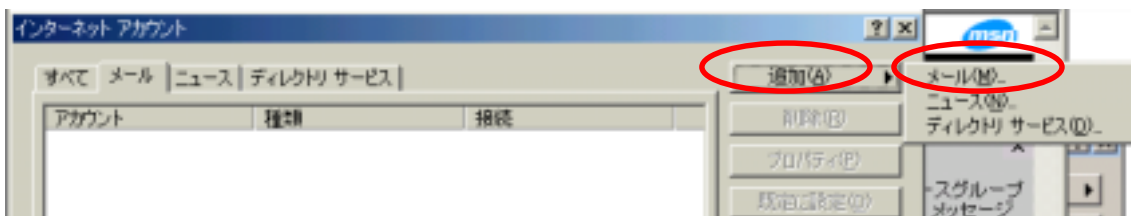
(4) [ツール][アカウント]の順にクリックします。



(5) [メール]のタブをクリックします。



(6) [追加][メール]の順にクリックします。



(7) 表示名は, [01IE999(Taro Dendai)] のように, 学籍番号とローマ字の氏名を組み合わせ入力します.

インターネット接続ウィザード

名前

電子メールを送信するときに、名前が [送信者] のフィールドに表示されます。表示する名前を入力してください。

表示名(D): 01IE999(Taro Dendai)
例: Taro Chofu

< 戻る(B) 次へ(N) > キャンセル

(8) 電子メールアドレスは DEN99999@nifty.com のように入力します。ただし, DEN99999 の部分は, 配布した ID を入力します。DEN99999 の部分は, みなさんの希望名前に一回だけ変更できます。この操作方法は, 後で説明します。どのような名前が良いか, 考えておいてください。

インターネット接続ウィザード

インターネット電子メール アドレス

電子メールのアドレスは、ほかのユーザーがあなたに電子メールを送信するために使います。

既存の電子メール アドレスを使用する(A)

電子メール アドレス(E): DEN99999@nifty.com
例: t-chofu@microsoft.com

新しいアカウントを作成する(S) Hotmail

< 戻る(B) 次へ(N) > キャンセル

(9) 受信メールサーバは , [pop.nifty.com] と入力します . 送信メールサーバは , [smtp.nifty.com] と入力します . [次へ] をクリックします .

インターネット接続ウィザード

電子メール サーバー名

受信メール サーバーの種類(S) POP3

受信メール (POP3, IMAP または HTTP) サーバー(Q):
pop.nifty.com

SMTP サーバーは、電子メールを送信するときに使用するサーバーです。

送信メール (SMTP) サーバー(Q):
smtp.nifty.com

< 戻る(B) 次へ(N) > キャンセル

(1 0) パスワードを保存するのチェックを外し , [次へ] をクリックします .

インターネット接続ウィザード

インターネット メール ログオン

インターネット サービス プロバイダから提供されたアカウント名およびパスワードを入力してください。

アカウント名(A): DEN99999

パスワード(P):

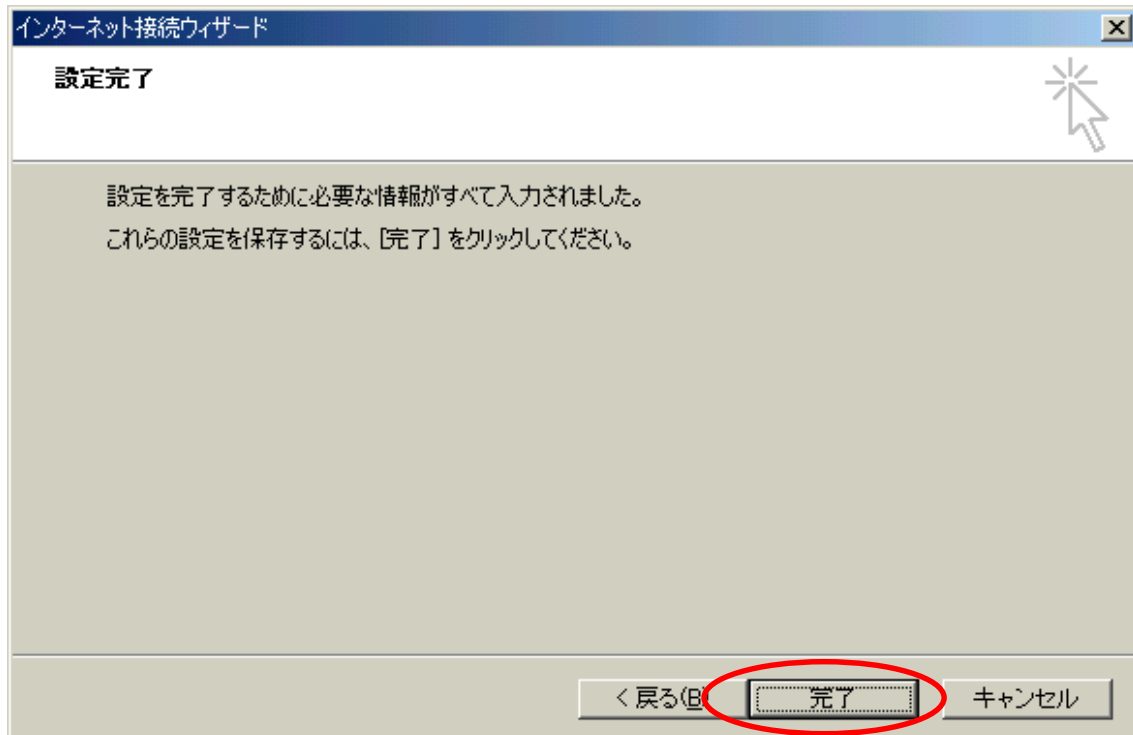
パスワードを保存する(W)

メール アカウントをアクセスするときに、インターネット サービス プロバイダがセキュリティで保護されたパスワード認証 (SPA) を必要としている場合は [セキュリティで保護されたパスワード認証 (SPA) を使用する] をオンにしてください。

セキュリティで保護されたパスワード認証 (SPA) を使用する(S)

< 戻る(B) 次へ(N) > キャンセル

(1 1) [完了] をクリックします .



(1 2) [閉じる] をクリックします . 以上で、メーラの設定が完了します .

