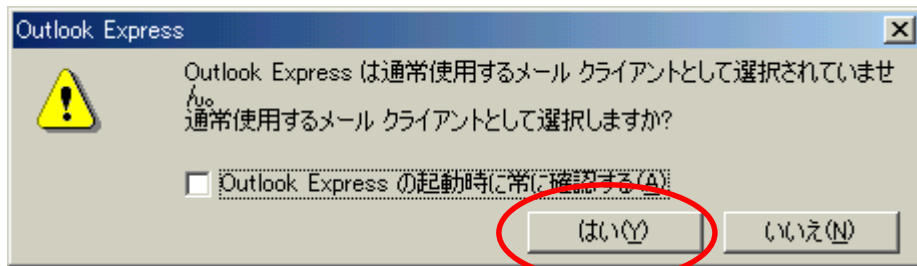


1. メーラの起動

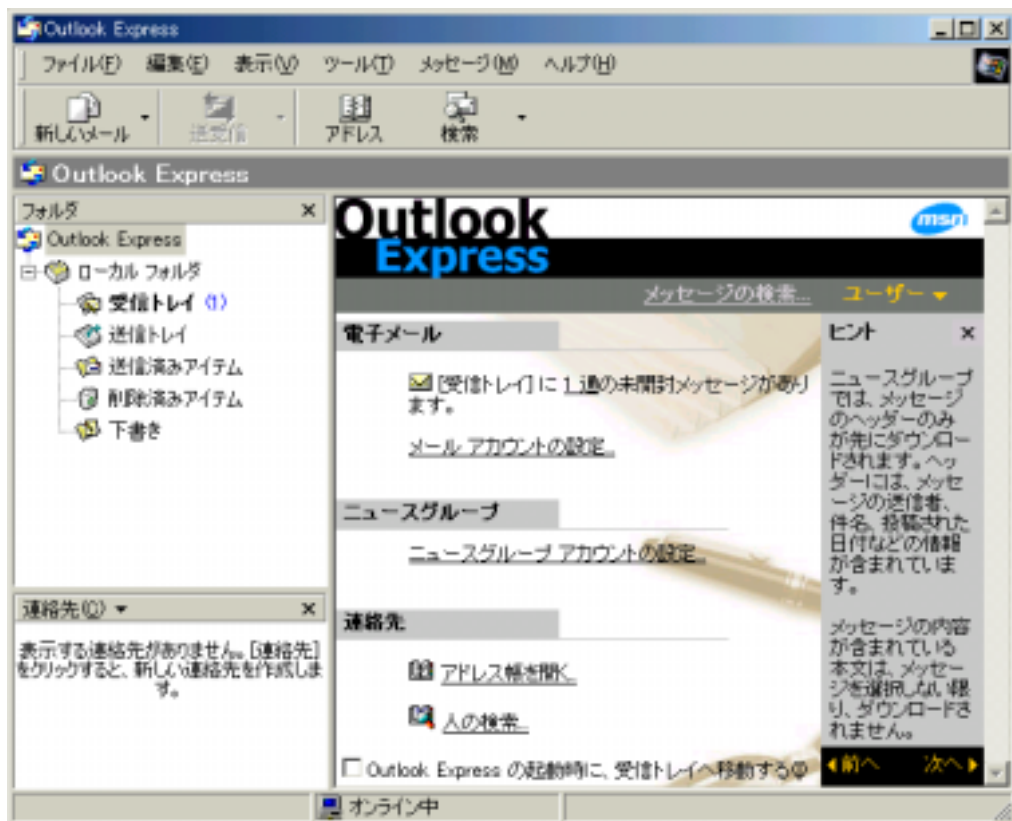
(1) デスクトップ上の [Outlook Express] のアイコンをダブルクリックします。



(2) もし、以下の表示が出た場合は、[はい] をクリックします。

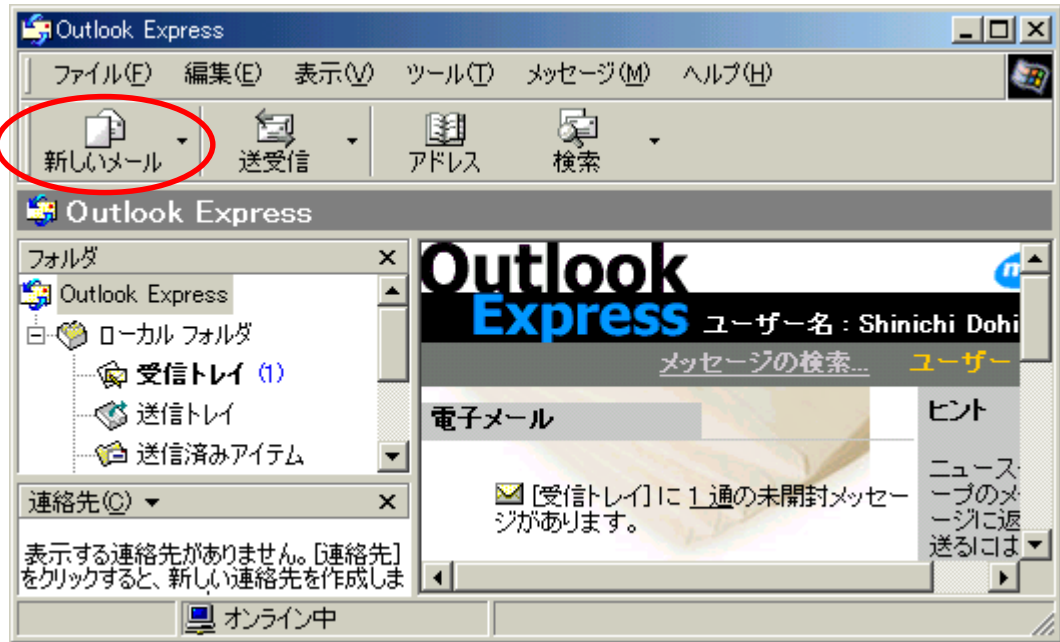


(3) しばらくすると、以下の画面が表示されます。

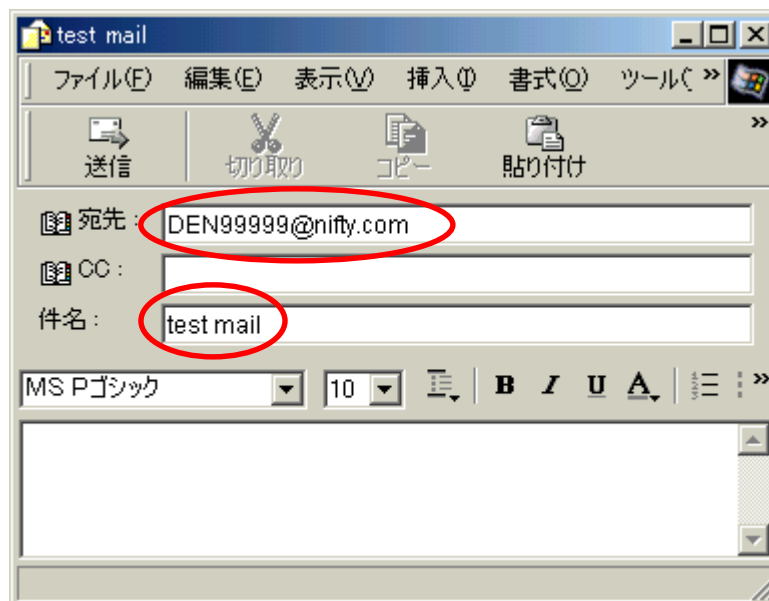


2. メールの送信

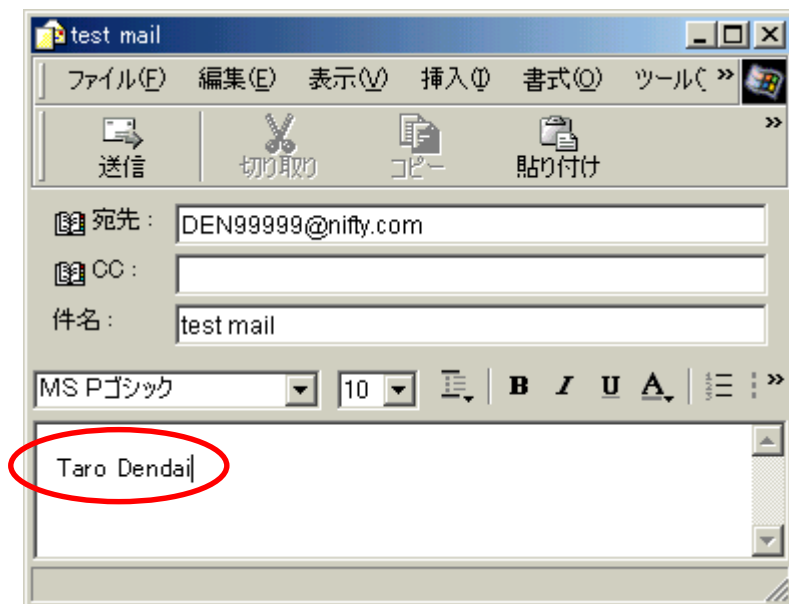
(1) [新しいメール] をクリックします。



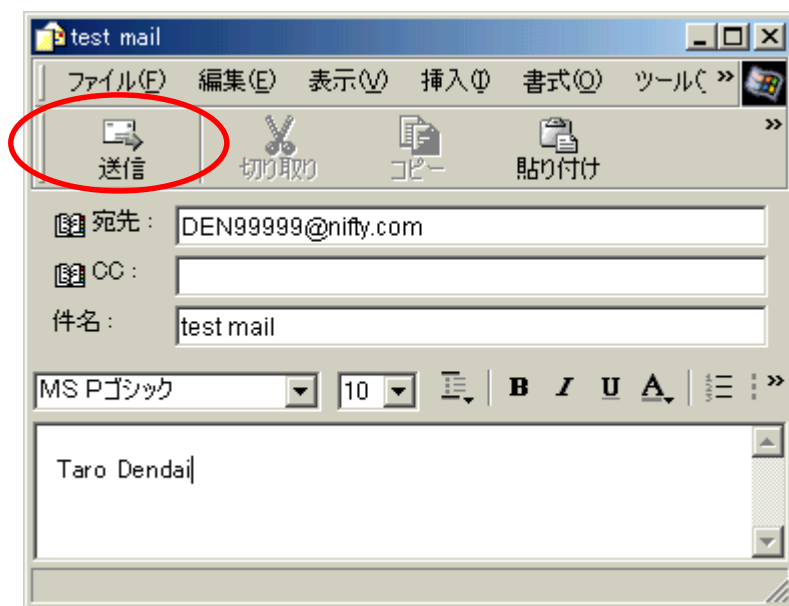
(2) メールが送信できることを確認するために、テストメールを送信してみます。宛先の欄は、[DEN99999@nifty.com] のように入力します。DEN99999 の部分は、皆さんのIDを入力します。件名の欄は、[test mail] のように入力します。



(3) メール本文は、簡潔に [Taro Dendai] と入力することにします。もちろん、漢字も入力できます。

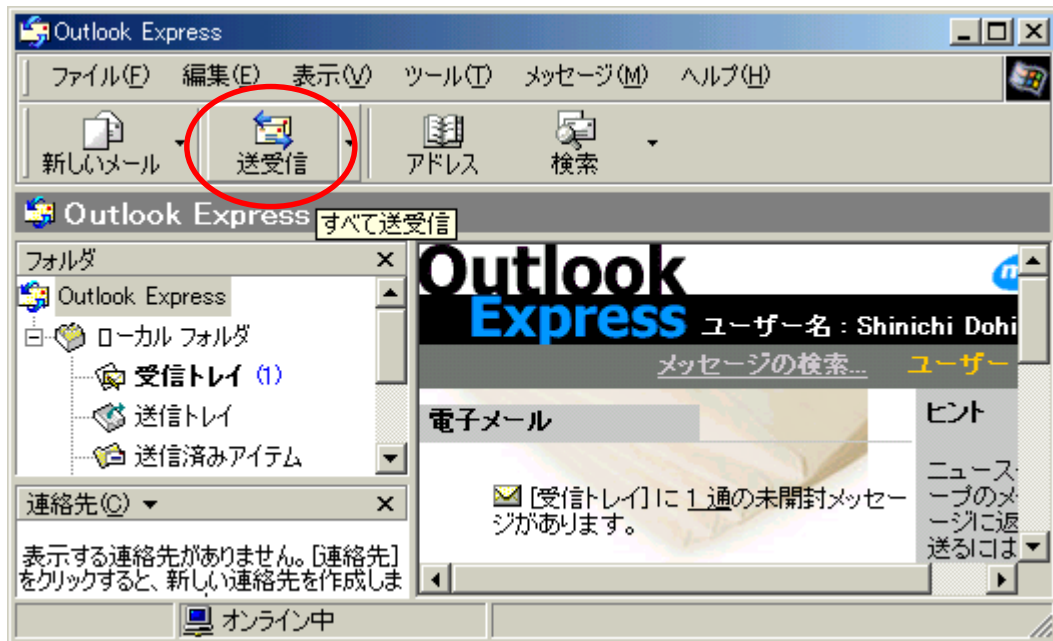


(4) 宛先が間違えていないことを確認し、[送信] をクリックします。



3. メールの受信

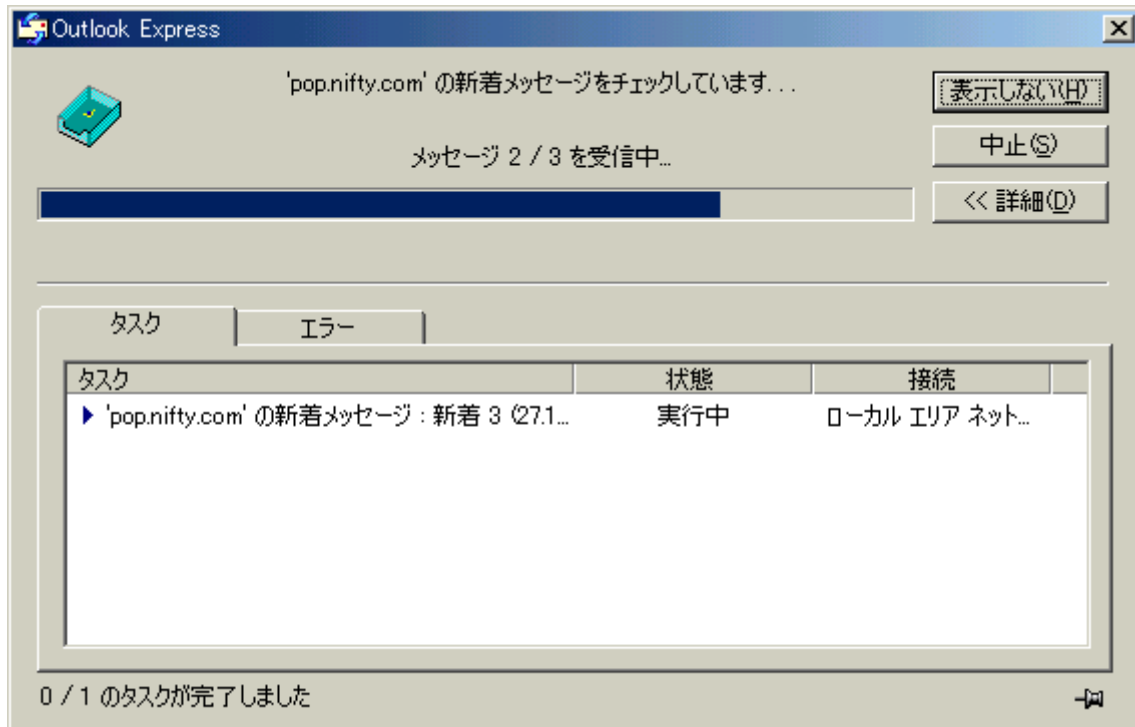
(1) [送受信]をクリックします。



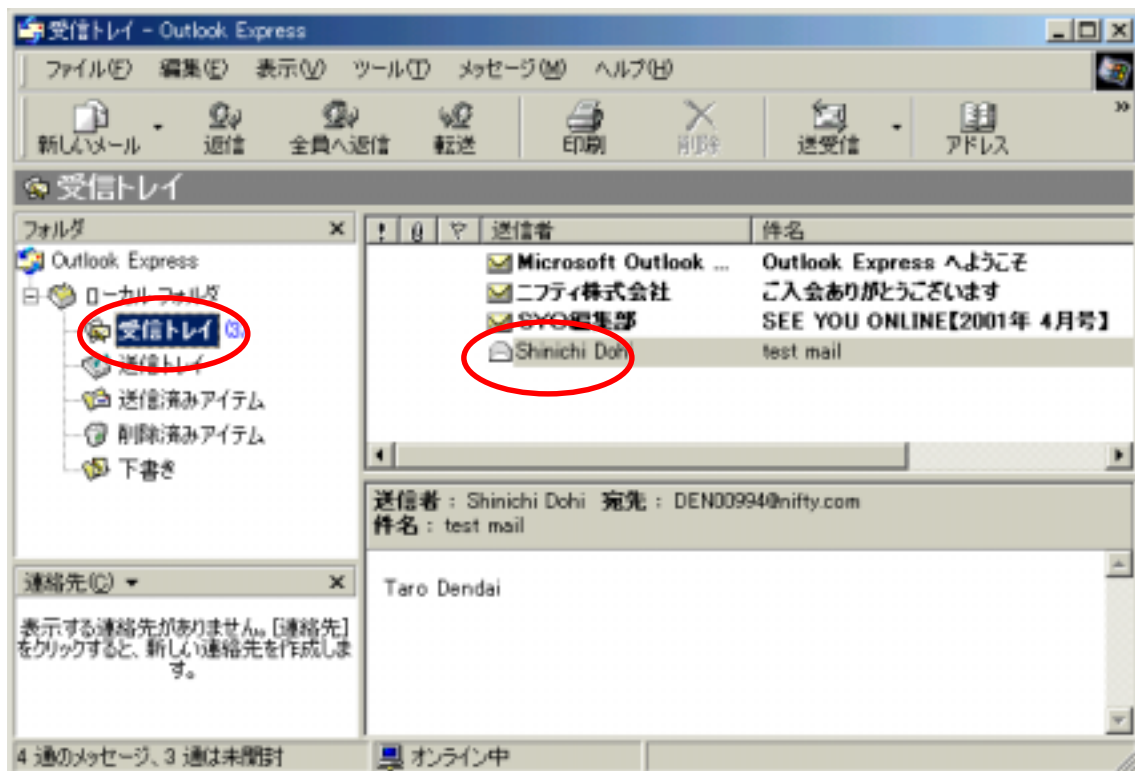
(2) メールパスワードを入力します。



(3) メール受信の様子が表示されます .

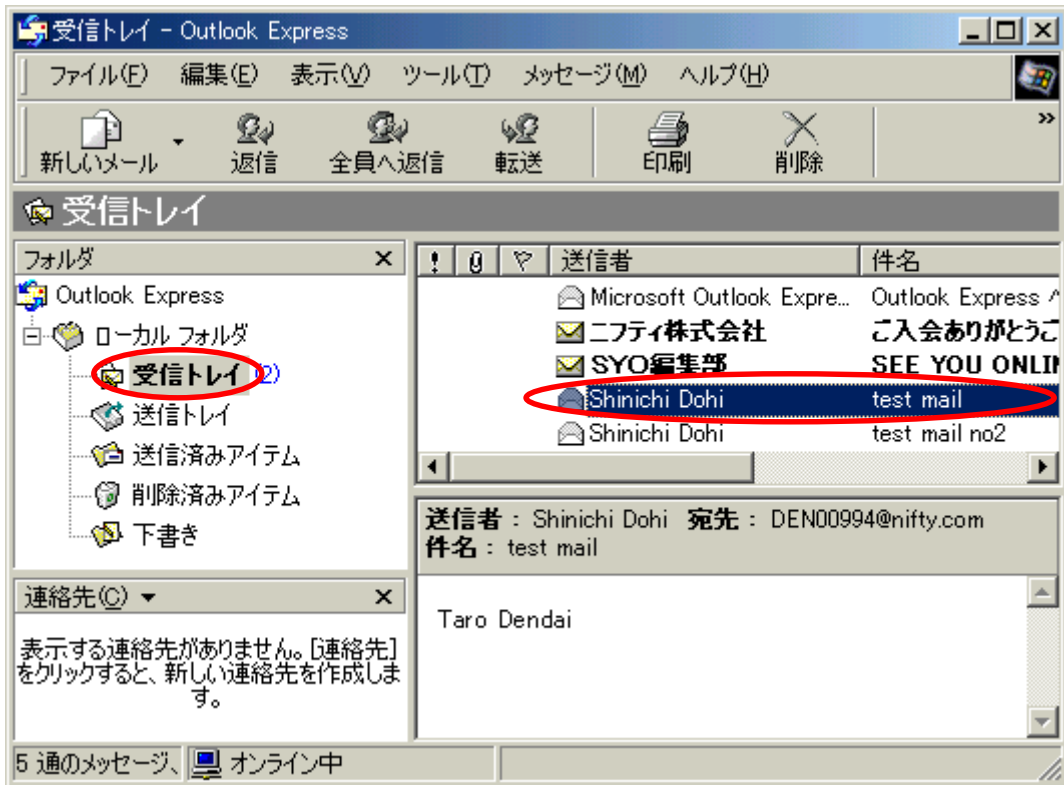


(4) 受信トレイをクリックします . メールの一覧表をクリックすると , 本文が表示されます .

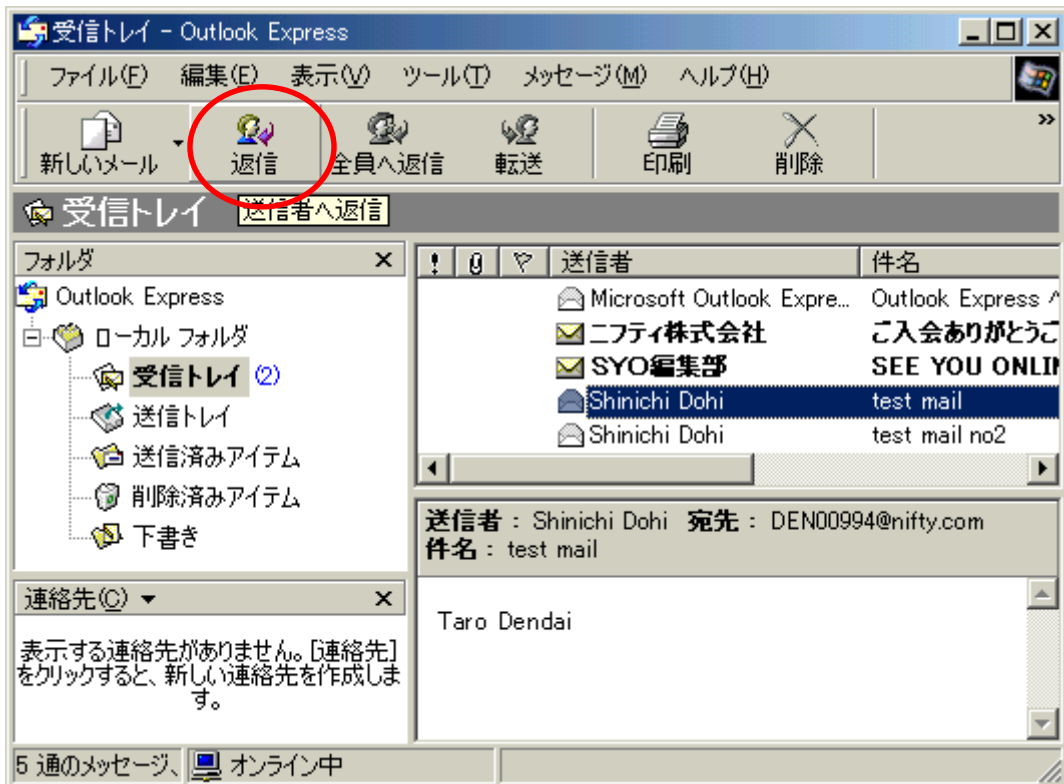


4. メールの返信

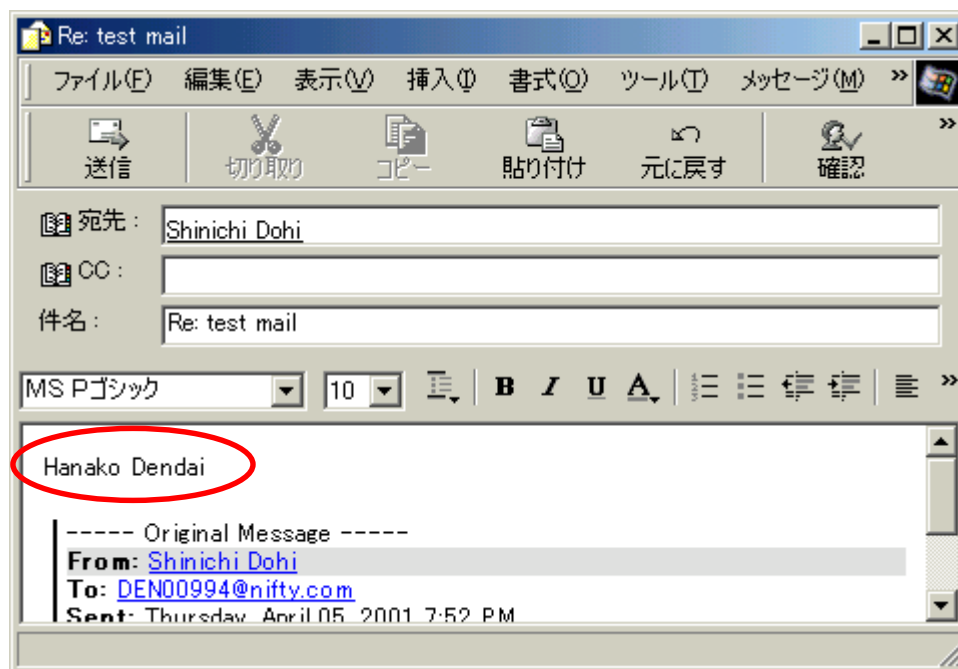
(1) [受信トレイ]をクリックし、届いているメールの一覧表の中から、返事を書くメールを選択します。



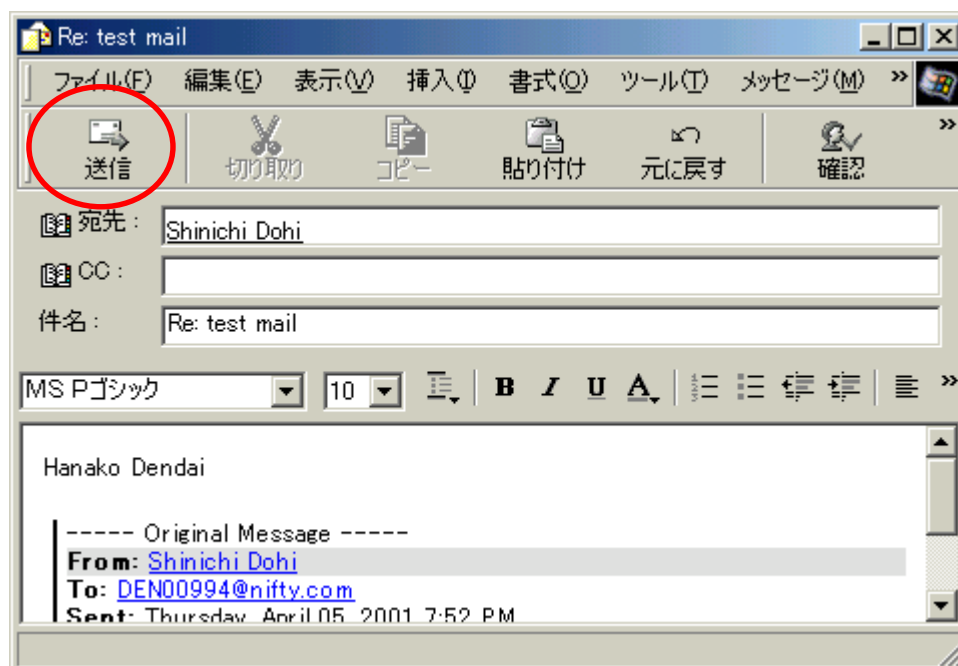
(2) [返信]をクリックします。



(3) 宛先は、相手の設定した表示名が自動的に入ります。件名は、相手の設定した件名の前に"Re:"をつけたものが自動的に入ります。"Re:"は、返事であることを意味します。



(4) [送信] をクリックします。



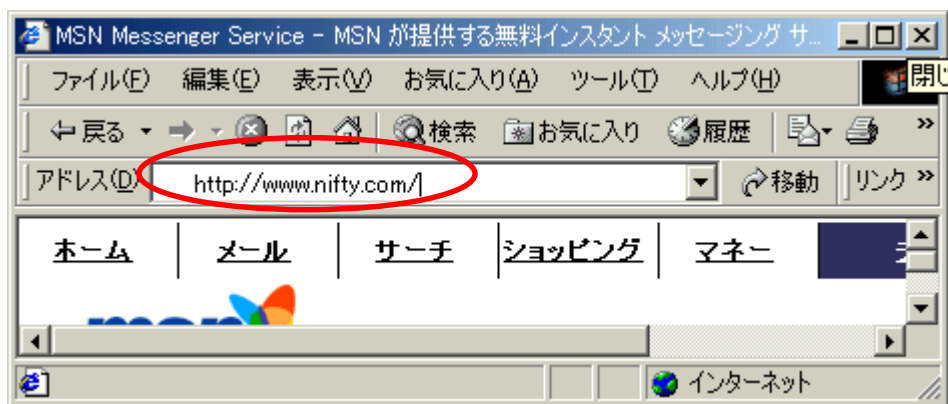
5. メールの名義登録

現在、みなさんのメールアドレスは DEN99999@nifty.com のようになっています。ユーザ名の部分は、文字と数字の機械的な組み合わせになっており、わかり難いものになっています。ユーザ名の部分は、皆さんの好みの文字列を設定することができます。ただしこの設定は、一回だけしか行えないため、慎重に別名を決める必要があります。

(1) デスクトップ上の [Internet Explorer] のアイコンをダブルクリックします。



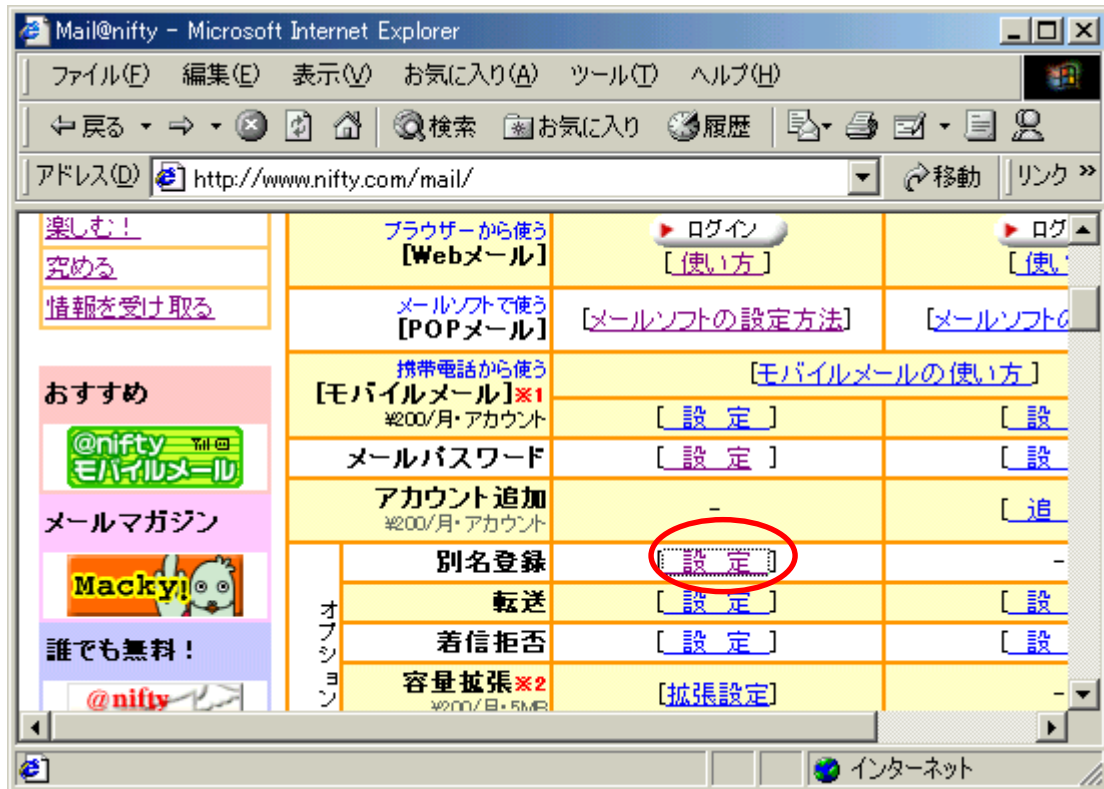
(2) アドレスの欄に <http://www.nifty.com/> と入力し、Enter キーを押します。



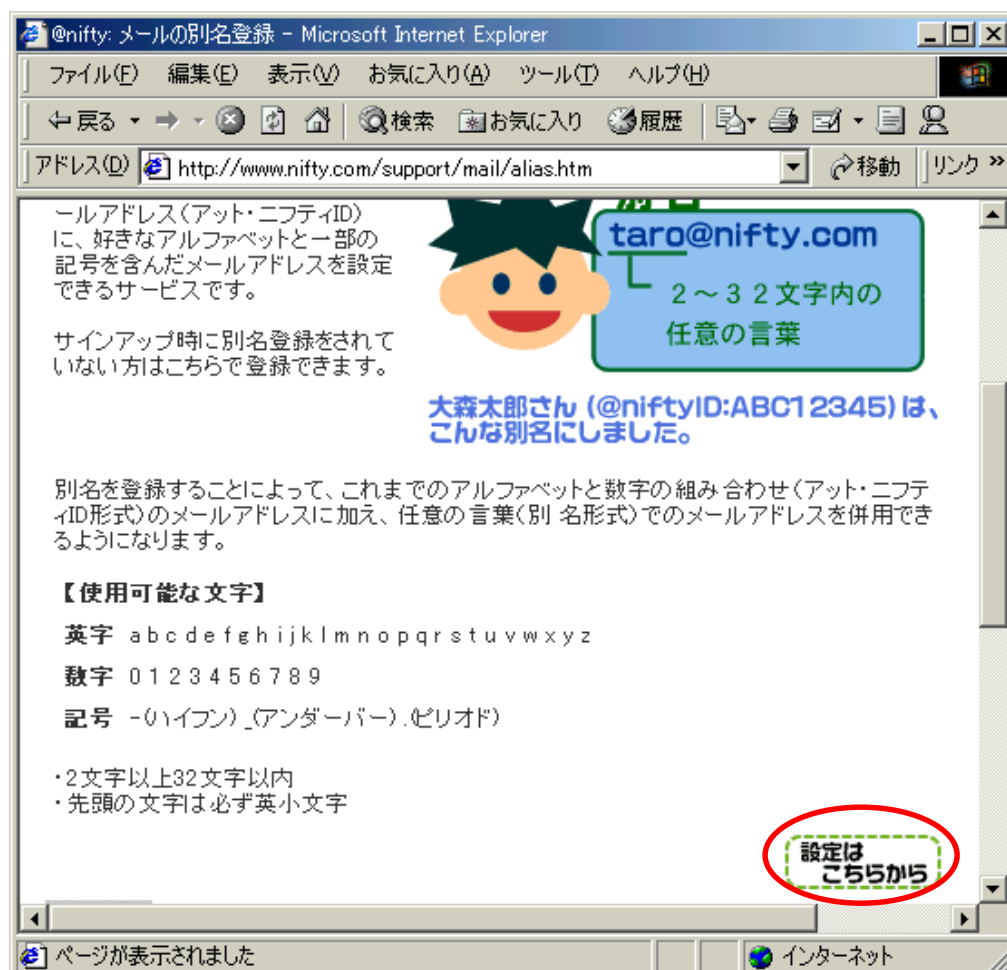
(3) しばらくすると、@niftyのホームページが表示されます。[メール関連メニュー]をクリックします。



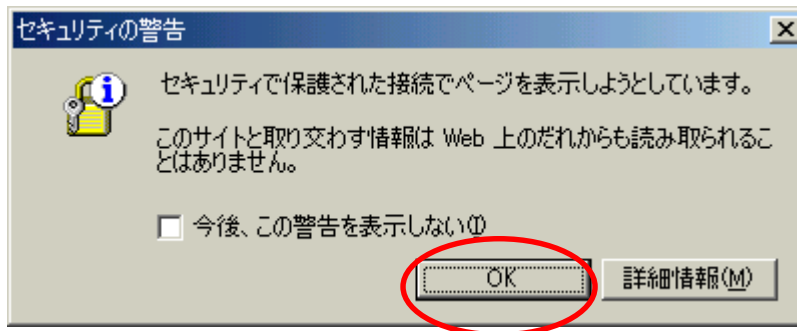
(4) 別名登録の欄の [設定] をクリックします。



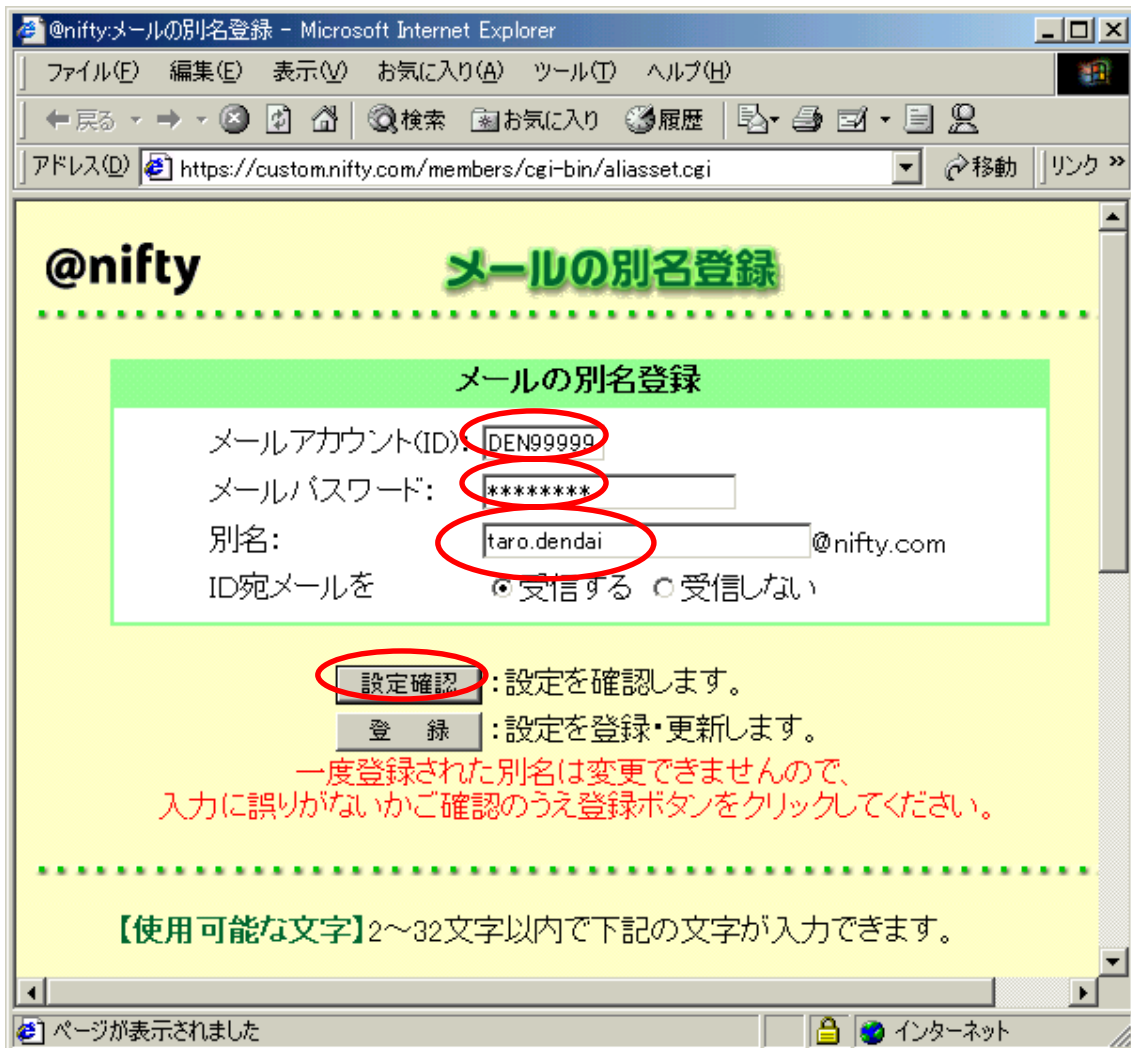
(5) [設定はこちらから] をクリックします。



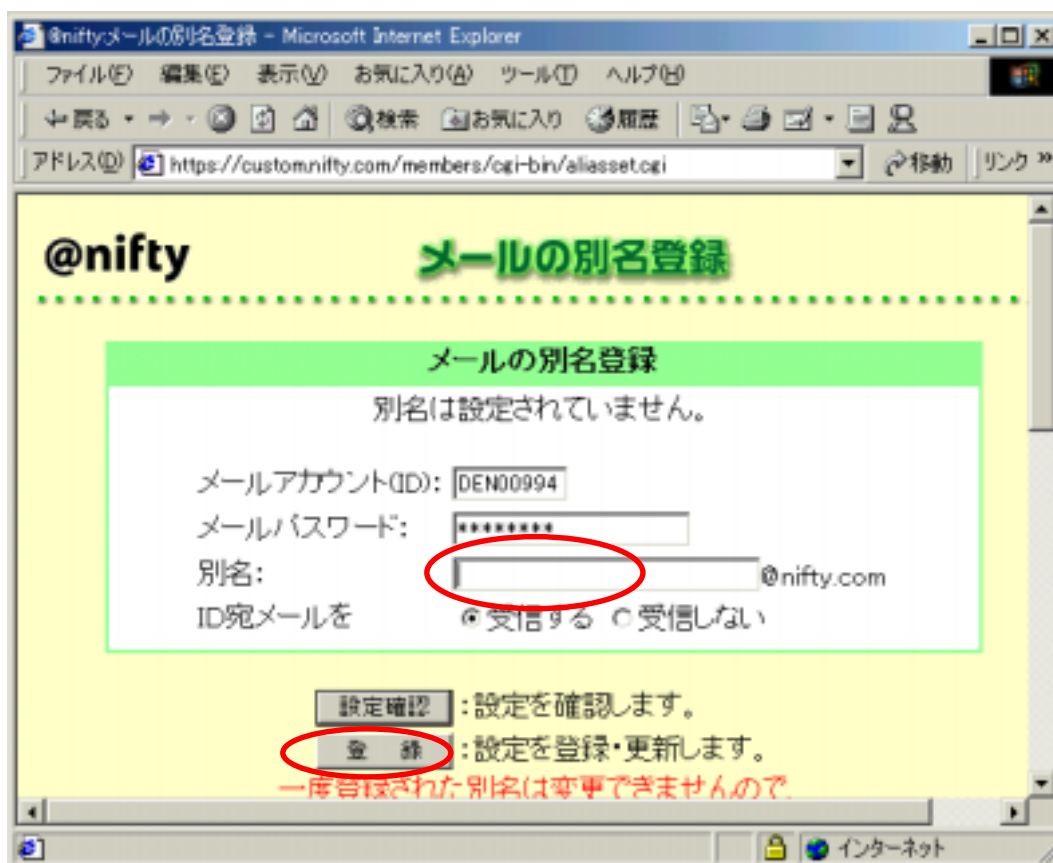
(6) セキュリティの警告は,[OK]をクリックします。



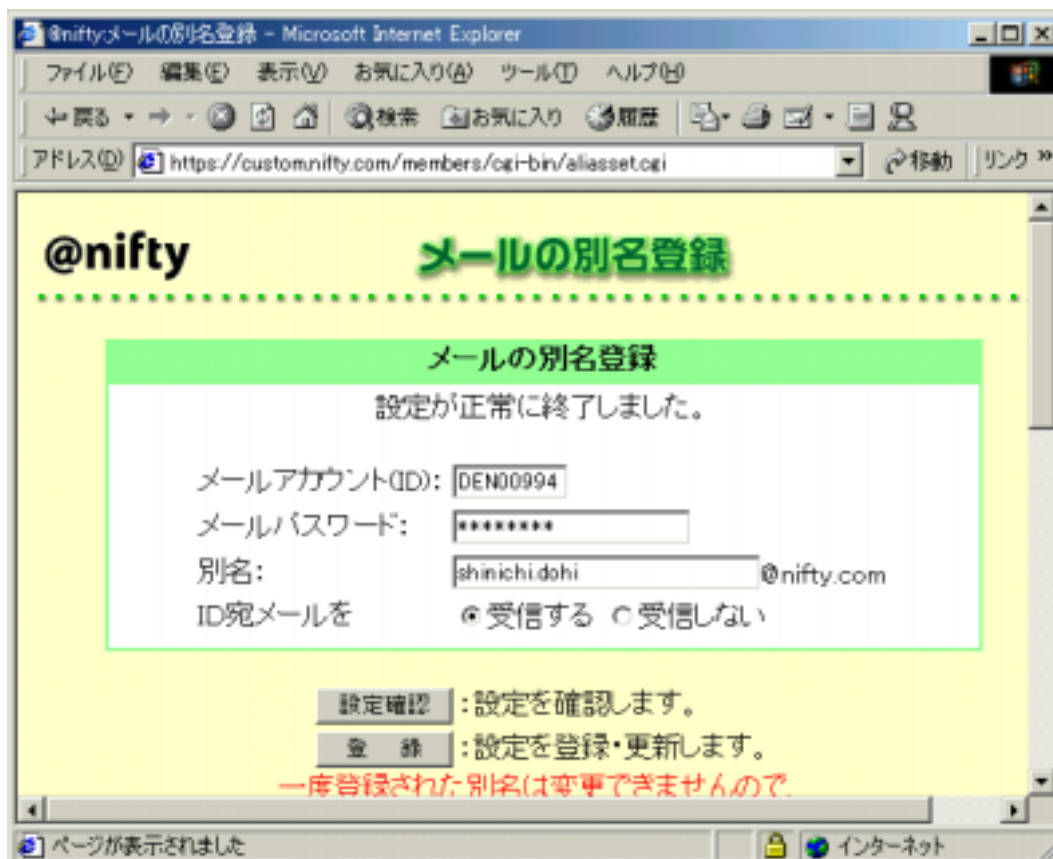
(7) メールアカウント,メールパスワードを入力します。希望する別名を入力し,[設定確認]をクリックします。



(8) 別名がすでに登録されていなければ、「別名は設定されていません」と表示されます。設定確認直後は、別名の欄が空になります。再び別名を入力し、「登録」をクリックします。



(9) これで、別名の登録が完了しました。

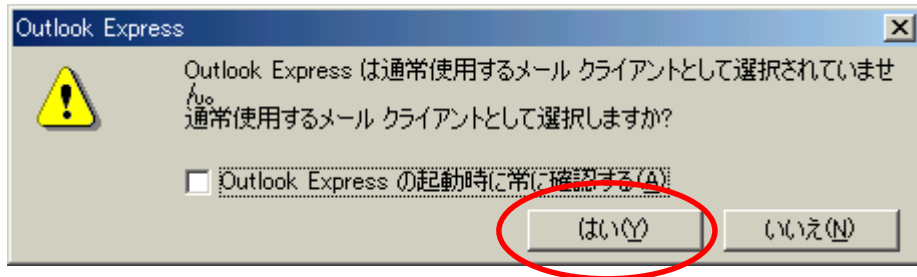


6. 別名の登録にともなうメーラの設定変更

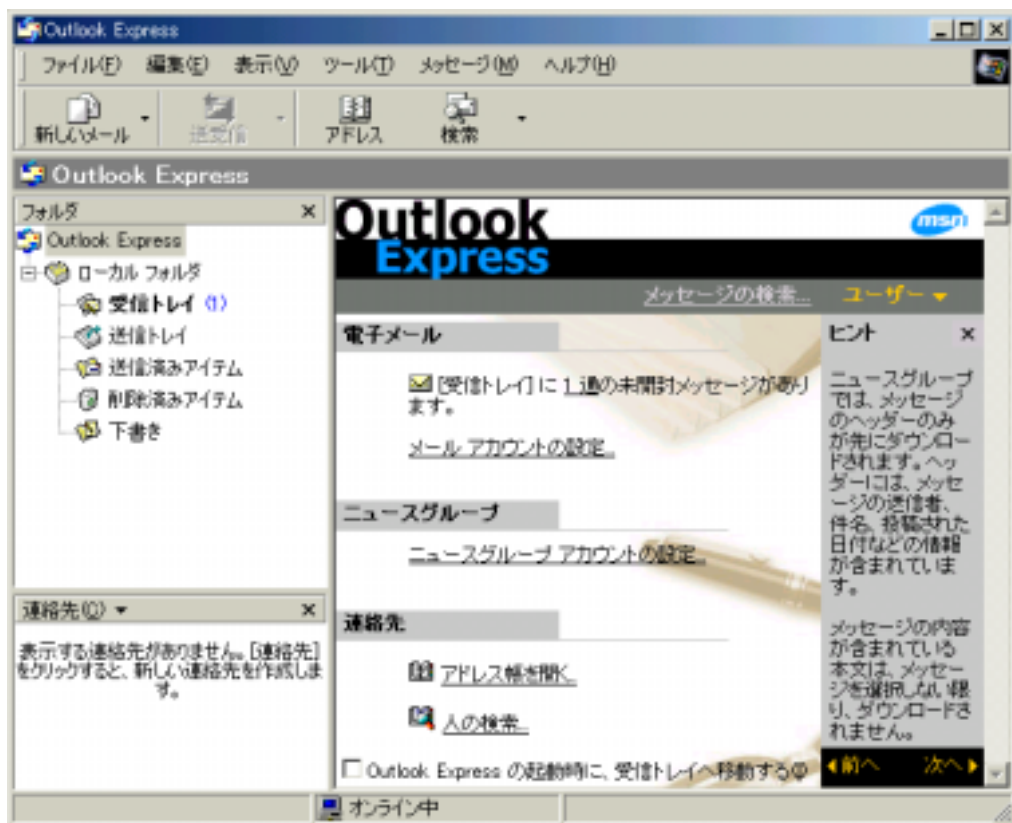
(1) デスクトップ上の [Outlook Express] のアイコンをダブルクリックします。



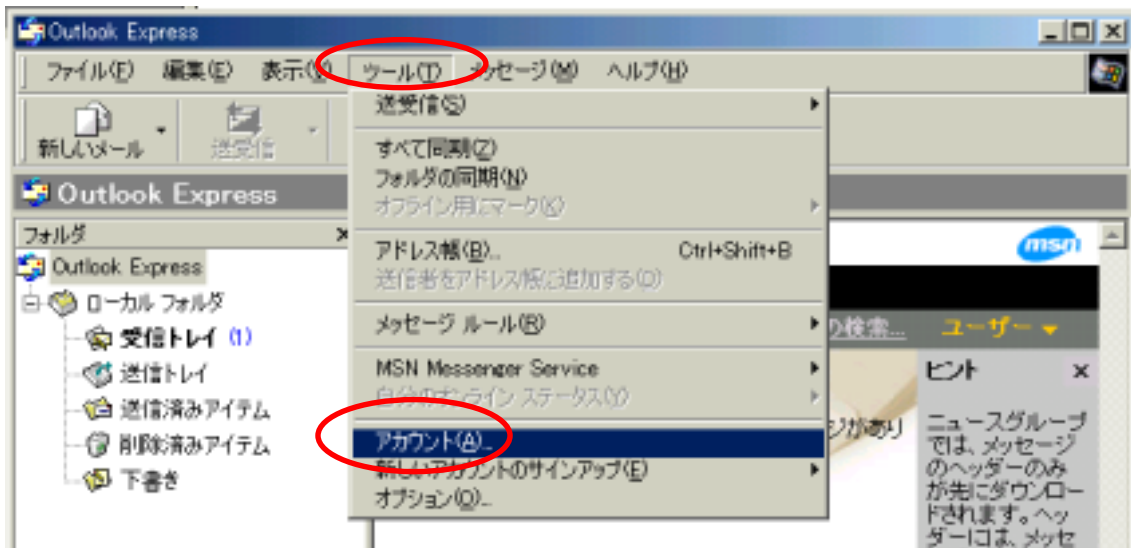
(2) もし、以下の表示が出た場合は、[はい] をクリックします。



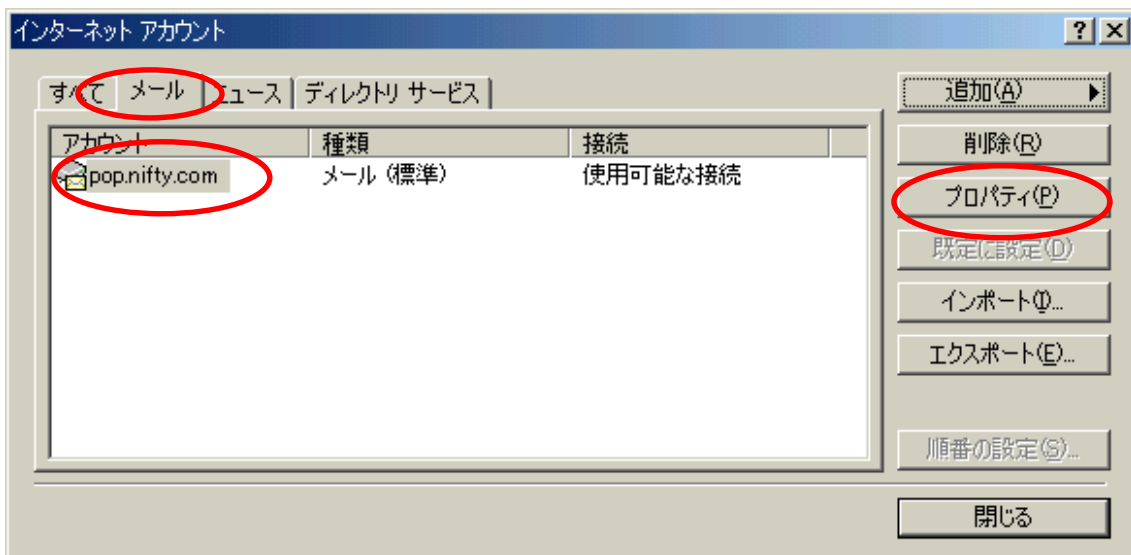
(3) しばらくすると、以下の画面が表示されます。



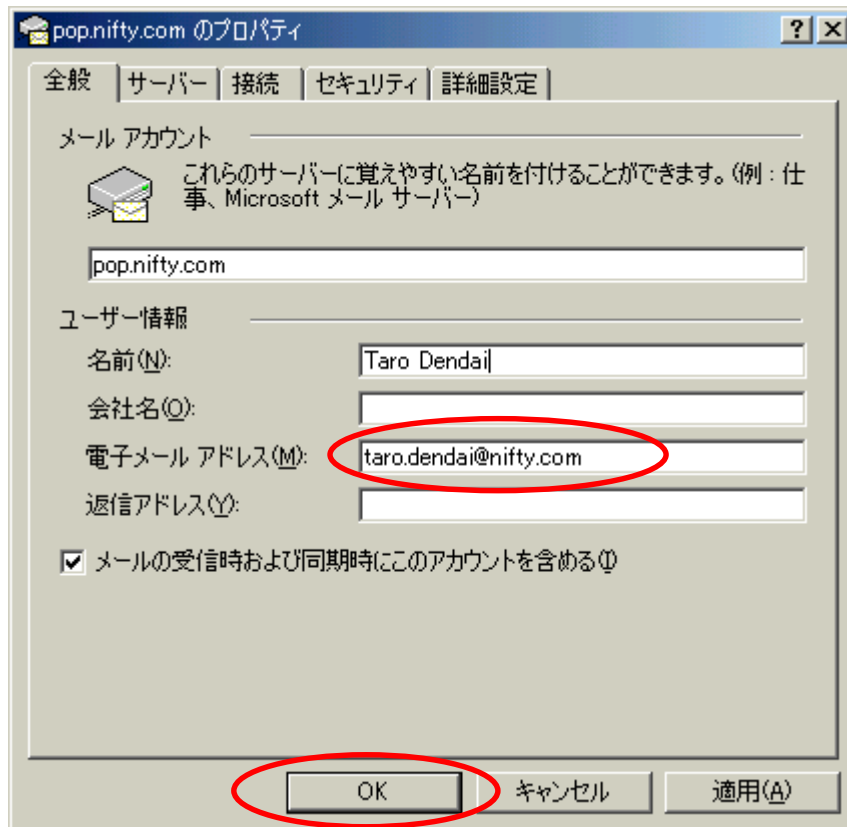
(4) [ツール][アカウント]の順にクリックします。



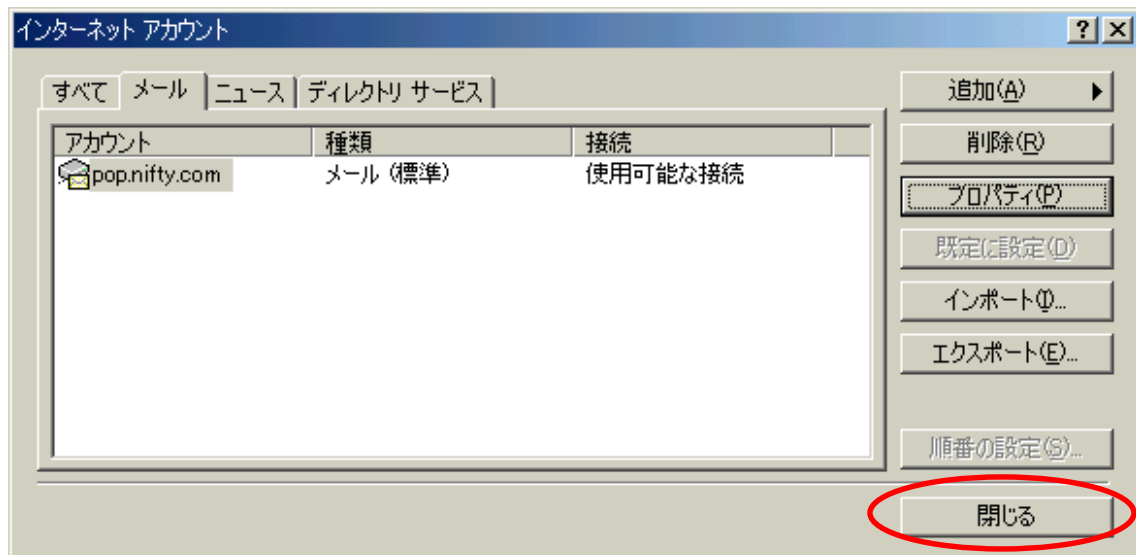
(5) [メール]のタブをクリックし,[pop.nifty.com]をクリックします.[プロパティ]をクリックします。



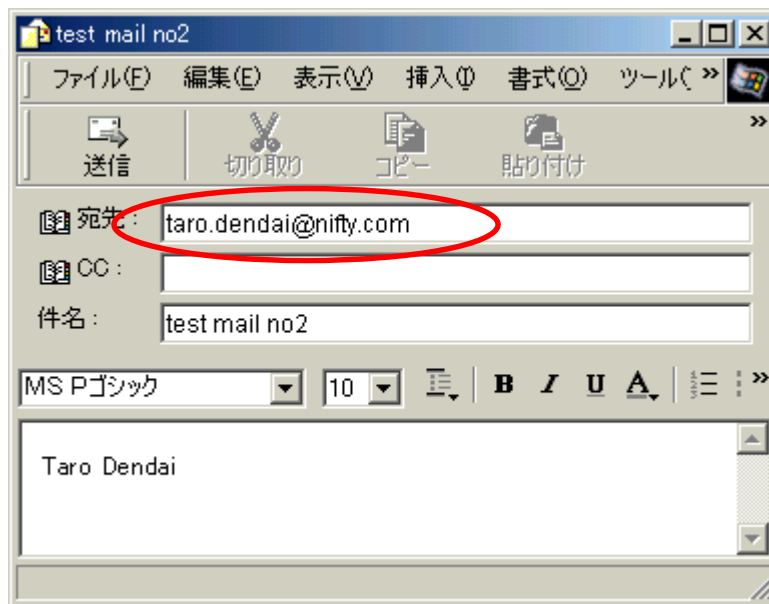
(6) 電子メールアドレスの欄を、[taro.dendai@nifty.com] 別目に変更します。taro.dendai の部分は、みなさんが設定した別名になります。[OK] をクリックすると、設定が完了します。



(7) [閉じる] をクリックします。



(8) 別名の登録が完了すると、宛先に別名が指定できるようになります。



7. ログインパスワードの変更

インターネットへのダイヤルアップ接続や、メールパスワードを変更する際に必要なパスワード（ログインパスワード）を変更します。これを行うことにより、紙で配布したパスワードは必要なくなります。

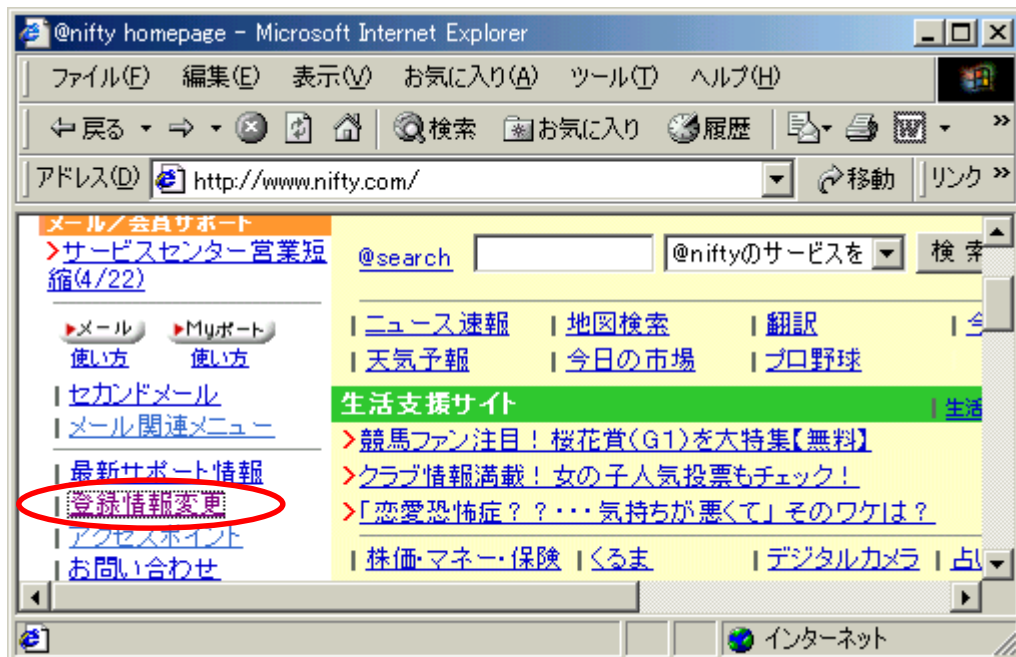
(1) デスクトップ上の [Internet Explorer] のアイコンをダブルクリックします。



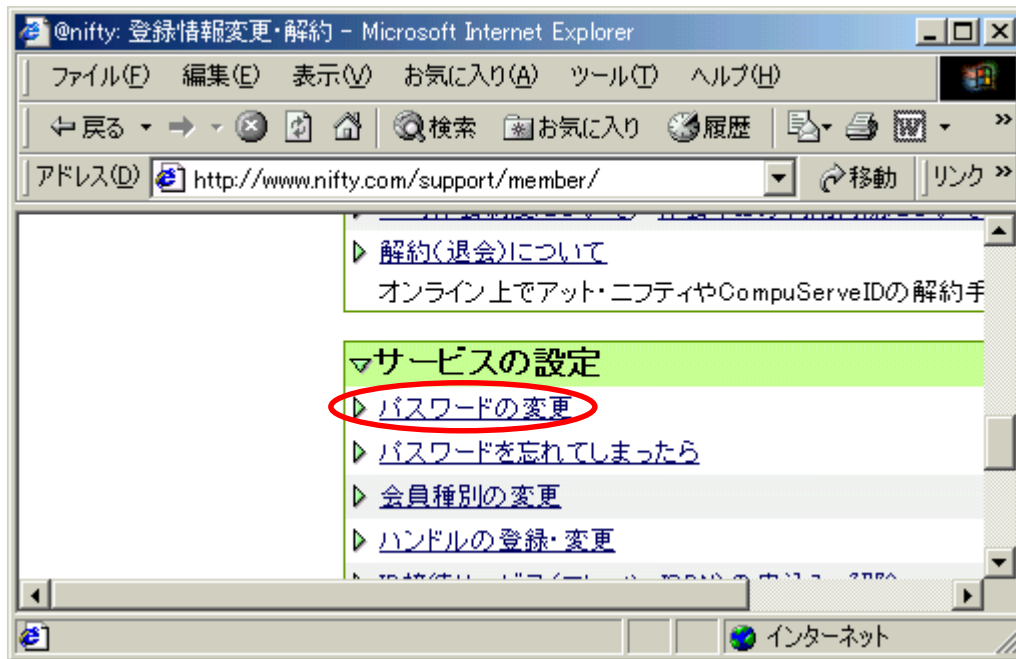
(2) アドレスの欄に <http://www.nifty.com/> と入力し、Enter キーを押します。



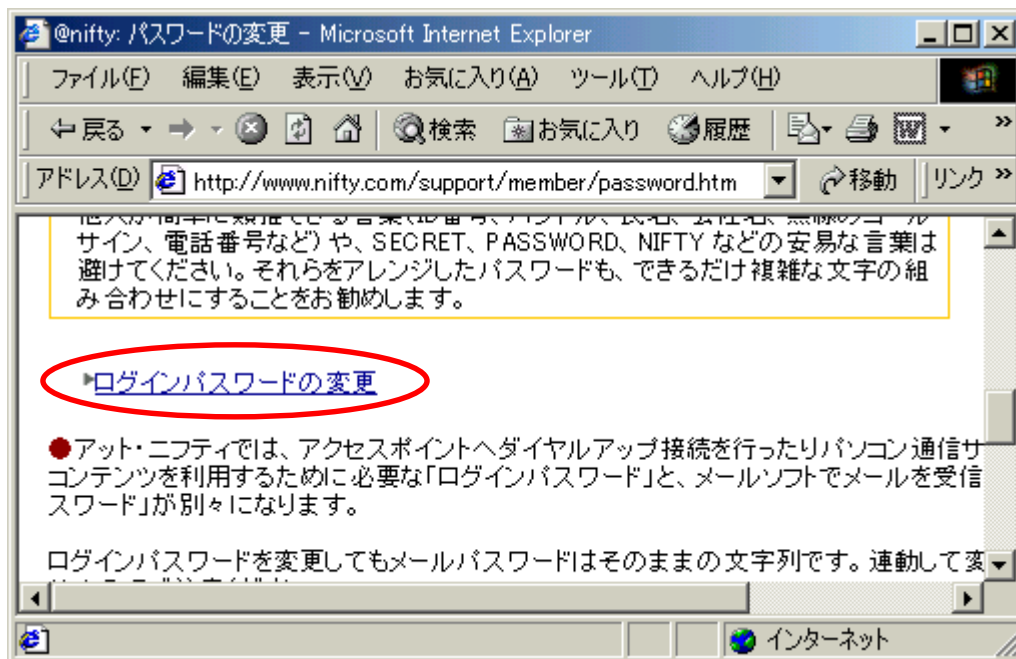
(3) しばらくすると、@niftyのホームページが表示されます。[登録情報変更] をクリックします。



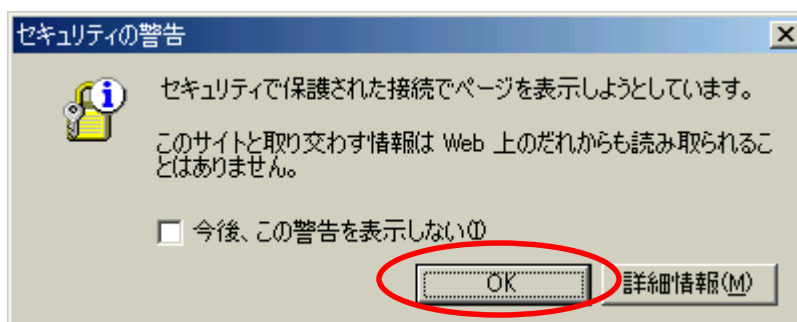
(4) 画面の下の方にある、サービスの設定の [パスワードの変更] をクリックします。



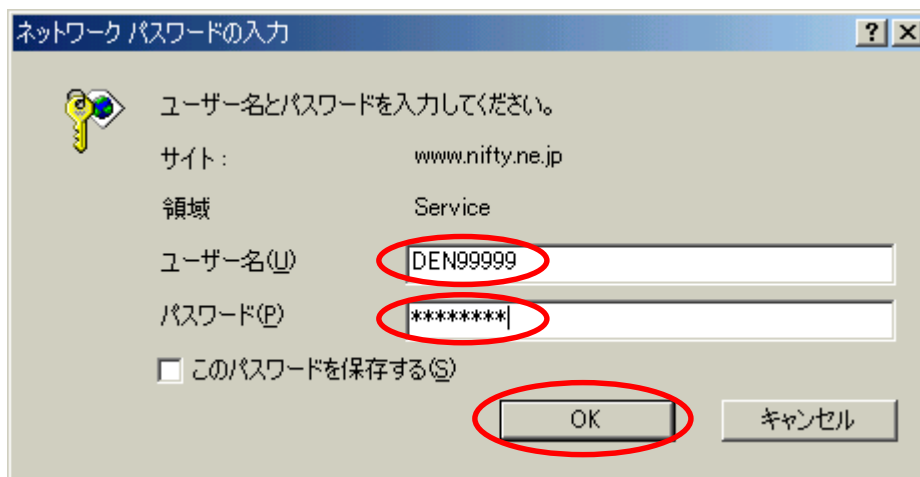
(5) [ログインパスワードの変更] をクリックします。



(6) [OK] をクリックします。



(7) ユーザー名とパスワードを入力します。このパスワードは、メールパスワードではないことに注意してください。



このパスワードは、「アルファベット」と「数字」を必ず最低 1 文字以上使用した、半角の 6～24 文字の文字列で設定してください。また、記号を使用することも可能ですので、簡単に推測できる言葉を避け、複雑な組み合わせにすることをおすすめします。

【使用可能な文字】

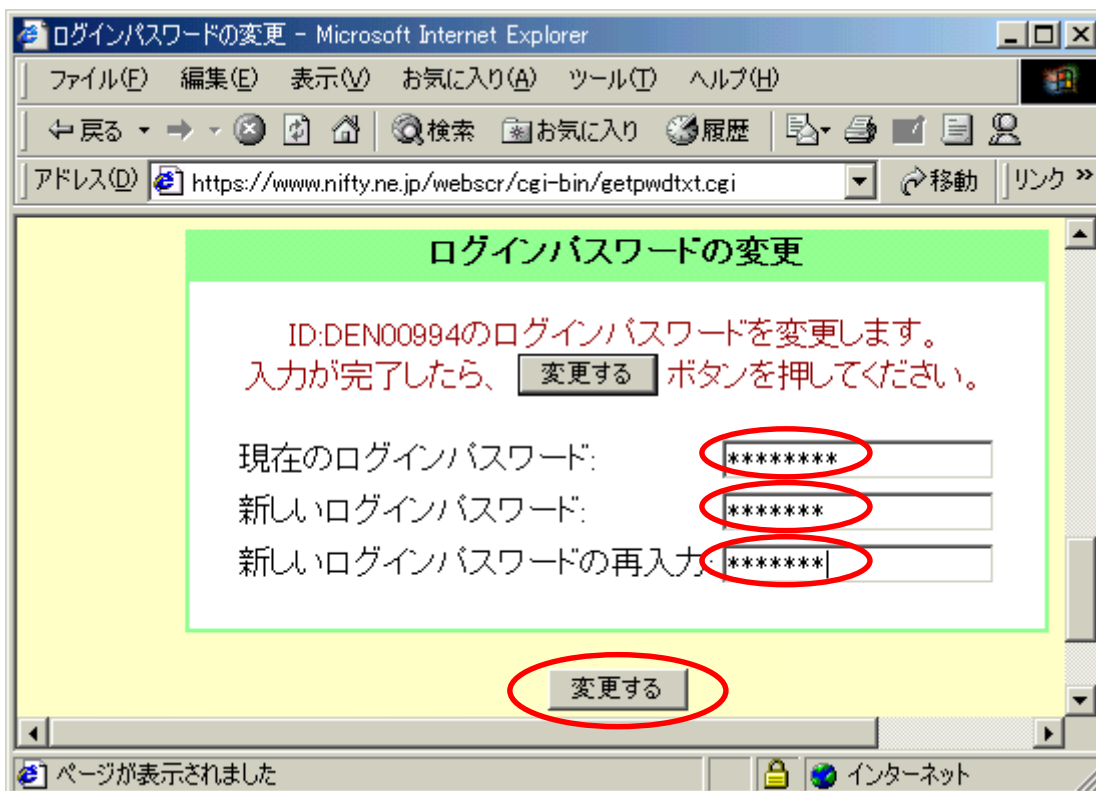
- ・ アルファベット A～Z a～z
- ・ 数字 0～9
- ・ 記号 " # \$ % & ' () * + , - . / : ; < = > ? @ [¥] ^ _ ` { | } ~ !

空白（スペース）も記号のひとつとして使用できます。ただしパスワードの末尾には使用できません。

【パスワード変更時の注意点】

他人が簡単に類推できる言葉（ID 番号、ハンドル、氏名、会社名、無線のコールサイン、電話番号など）や、SECRET、PASSWORD、NIFTY などの安易な言葉は避けてください。それらをアレンジしたパスワードも、できるだけ複雑な文字の組み合わせにすることをお勧めします。

(8) 現在のログインパスワードの欄に、現在のパスワードを入れます。これは、メールパスワードではないことに注意してください。新しいログインパスワードの欄に、新しいパスワードを入力します。新しいログインパスワードの再入力欄に、もう一度、新しいパスワードを入力します。[変更する] をクリックします。



(9) ログインパスワードの変更完了が表示されます。以上で、ログインパスワードの変更が完了です。

